



**2K**  
アパート

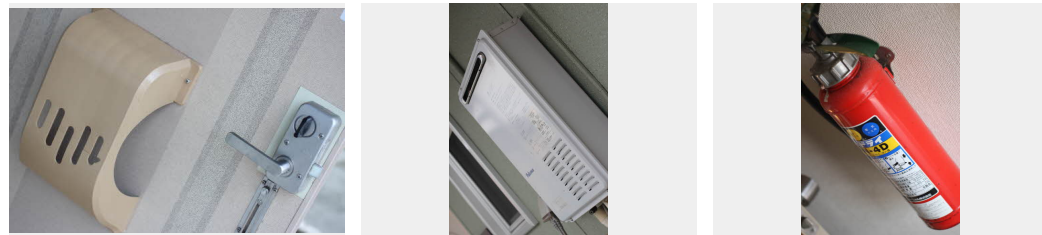
家賃 **40,000 円**

共益費等 **3,000 円**

敷金 **2 ヶ月**

礼金 **1 ヶ月**

駐車場 **無料**



積水ハウスの賃貸住宅 シャーメゾン

Sha Maison

この物件の **おすすめポイント**

デジタルキーで便利な暮らし

この物件についている **こだわり設備**

- TVモニター付きインターホン
- エアコン
- 駐車場無料

駐車場あり/火災警報器/玄関鍵(デジタルロック)/モニタ付ドアホン/エアコン/シャワー/バス・トイレ(セパレート)/洗濯機置場(室内)

物件名	グリーンパーク 102号室	間取り	2K/K2.5 洋室5.4 和室5.4 (帖)
アクセス	J R東北本線 花巻駅 徒歩24分	専有面積 / 向き	30.0㎡ / 南西
所在地	岩手県花巻市松園町 1丁目16-1	築年月 / 構造	1987年3月上旬 / 軽量鉄骨・1階-2階建
ランドマーク	●県交通バス 松園町徒歩4分	入居 / 契約期間	即時 / 2年
		駐車場	駐車場無料 / 舗装白線引

**入居諸条件備考**

諸費用及び、契約に要する費用は別途打合せ/契約更新時、更新料20,000円を頂戴します。/シャーメゾンライフSUPPORT24(月額880円税込)にご加入いただきます。/上記入居諸条件以外に、町内会費1年毎3,600円が必要です。/火災保険へのご加入が条件となります。\*ご入居中は、借家人賠償責任保険・個人賠償責任保険が付帯された火災保険へのご加入が必要となります。積水ハウス不動産グループでは、万一の事故の際、グループが連携して迅速に対応できる「シャーメゾンライフGUARD」(\*)へのご加入を推奨しております。  
\*保険契約の取扱代理店は、積水ハウス不動産東北(株)および積水ハウス不動産パートナーズ(株)となります。/積水ハウス不動産パートナーズの保証人不要プラン『らくらくパートナー』に加入が必要です。【新規契約時】事務手数料:33,000円(税込)、[毎月]保証料:月額賃料等の2%/諸費用及び、契約に要する費用は別途打合せ/更新料:20,000円

※消費税は10%として計算しています。※掲載されている図面・写真等は、作成方法や撮影方法・時期などにより実際とは異なる場合があります。※家具や車などは、配置のイメージであり、賃貸物件に付属していません(家具家電付き等の表示があるものを除く)。

**ポイントがたまる**  
住んでいるだけでポイントが貯まり、  
住替え時に家賃が最大3ヶ月分無料に!

株式会社信和土地  
TEL:0198-23-6371  
FAX: 0198-24-2233

岩手県花巻市吹張町6-4  
免許番号: 岩手県知事(6)第1991号  
所属団体: (一社) 岩手県宅地建物取引業協会

取引形態  
仲介