

Sha Maison

積水ハウス品質のお部屋を シャーメゾン ショップ Shop

J R東北本線

花巻駅 バス4分 星が丘二丁目 バス停 徒歩1分

モバイルで見る



1K
アパート

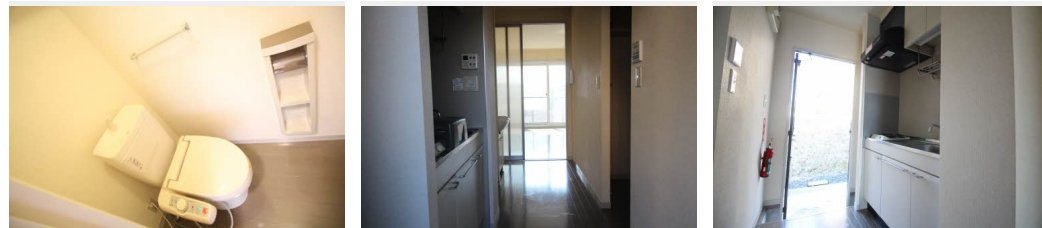
家賃 **33,000 円**

共益費等 4,000 円

敷金 0 ヶ月

礼金 0 ヶ月

駐車場 無料 礼金 0



積水ハウスの賃貸住宅 シャーメゾン

Sha Maison

この物件の
オススメ
ポイント

☆宅配ボックス有り、インターネット無料のシャーメゾン☆
宅配ボックス付きなので不在時にも荷物を受け取れます／イン
ターネットが無料で入居後すぐに使えます／防犯カメラが設置
されている物・・・

この物件についている こだわり設備

- 宅配BOX
- インターネット 無料(WiFi付)
- 防犯カメラ
- TVモニター付き インターホン
- 駐車場無料
- 浴室乾燥機
- エアコン
- 室内物干
- 給湯設備
- 洗髪洗面台
- 温水洗浄便座

駐車場あり／地デジ対応／BS／防犯カメラ／LGBTQフレンドリー／高齢者対応可／インターネット無料 (WiFi対応)／宅配BOX／室内物干し／浴室乾燥機 (暖房乾燥)／給湯器 (ガス)／シャワー／エアコン／洗髪洗面化粧台／トイレ (洗浄機能付便座)／ストッカー／下駄箱／モニタ付ドアホン／複層ガラス／玄関鍵 (デジタルロック)／窓手摺り／洗濯機置場 (室内)／バス・トイレ (セパレート)

物件名	グラン・サラナ B 106号室	間取り	1K / K3.5 洋室8.6 (帖)
アクセス	J R東北本線 花巻駅 バス4分、星が丘二丁目 バス停 徒歩1分	専有面積 / 向き	28.0㎡ / 南
所在地	岩手県花巻市星が丘2丁目23-7	築年月 / 構造	2002年3月上旬 / 軽量鉄骨・1階-2階建
ランドマーク	-	入居 / 契約期間	2026年6月下旬 / 2年
		駐車場	駐車場無料 / 舗装白線引

入居諸条件備考

シャーメゾンライフSUPPORT24 (月額1,320円税込)にご加入いただきます。／ご入居にかかる諸費用として、町内会費 1年毎 3,600円、退去クリーニング費用 (初回契約時) 62,700円 (税込) が必要です。／火災保険へのご加入が条件となります。※ご入居中は、借家人賠償責任保険・個人賠償責任保険が付帯された火災保険へのご加入が必要となります。積水ハウス不動産グループでは、万一の事故の際、グループが連携して迅速に対応できる「シャーメゾンライフGUARD」(*)へのご加入を推奨しております。*保険契約の取扱代理店は、積水ハウスシャーメゾンPM東北(株)および積水ハウスシャーメゾンパートナーズ(株)となります。／積水ハウスシャーメゾンパートナーズの保証人不要プラン『らくらくパートナー』に加入が必要です。【新規契約時】事務手数料: 33,000円 (税込)、【毎月】保証料: 月額賃料等の2% / 諸費用及びその他契約費用は別途打合せ / 更新料: 新賃料の1ヶ月分

No.1534171

※消費税は10%として計算しています。※掲載されている図面・写真等は、作成方法や撮影方法・時期などにより実際とは異なる場合があります。※家具や車などは、配置のイメージであり、賃貸物件に付属していません (家具家電付き等の表示があるものを除く)。

ポイントがたまる
住んでいるだけでポイントが貯まり、住替え時に家賃が最大3ヶ月分無料に!

株式会社信和土地
TEL:0198-23-6371
FAX: 0198-24-2233

岩手県花巻市吹張町6-4
免許番号: 岩手県知事(6)第1991号
所属団体: (一社) 岩手県宅地建物取引業協会

取引形態
仲介