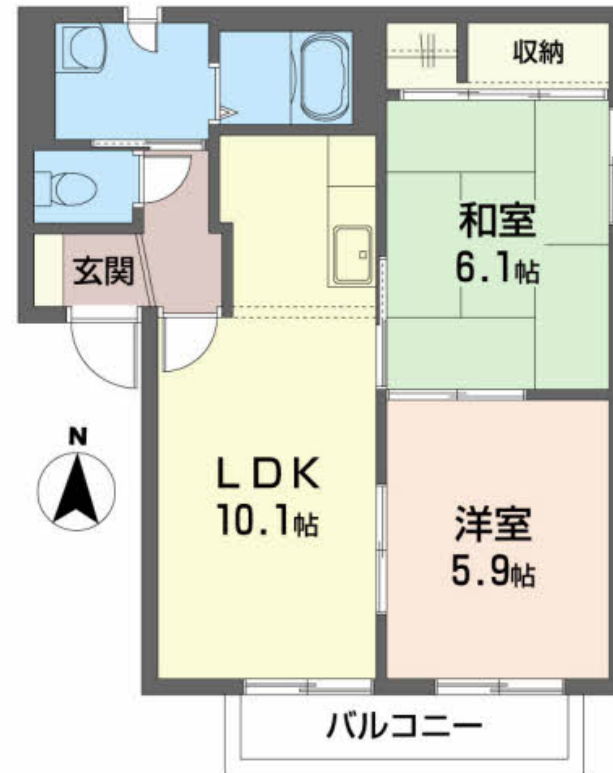
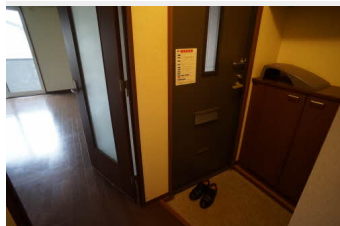




礼金 0



積水ハウスの賃貸住宅 シャーメゾン

Sha Maison

この物件の
オススメ
ポイント

デジタルロック・TVモニター付インターホンで安心セキュリティー！



この物件についている

こだわり設備



TVモニター付き
インターホン



給湯設備



洗髪洗面台



温水洗浄便座



エアコン



大型収納

駐車場あり／地デジ対応／LGBTQフレンドリー／高齢者対応可／玄関鍵（デジタルロック）／モニタ付ドアホン／給湯器（ガス）／給湯箇所（浴室・台所・洗面所）／バス・トイレ（セパレート）／洗髪洗面化粧台／トイレ（洗浄機能付便座）／複層ガラス／エアコン／ストッカー／下駄箱／火災警報器（煙感知式）／洗濯機置場（室内）

入居諸条件備考

諸費用及び、契約に要する費用は別途打合せ／契約更新時、更新料20,000円を頂戴します。／シャーメゾンライフSUPPORT24（月額880円税込）にご加入いただきます。／上記入居諸条件以外に、町内会費 1年毎4,800円が必要です。／火災保険へのご加入が条件となります。＊ご入居中は、借家人賠償責任保険・個人賠償責任保険が付帯された火災保険へのご加入が必要となります。積水ハウス不動産グループでは、万一の事故の際、グループが連携して迅速に対応できる「シャーメゾンライフGUARD」(*)へのご加入を推奨しております。＊保険契約の取扱代理店は、積水ハウス不動産東北（株）および積水ハウス不動産パートナーズ（株）となります。／積水ハウス不動産パートナーズの保証人不要プラン『らくらくパートナー』に加入が必要です。【新規契約時】事務手数料：33,000円（税込）、【毎月】保証料：月額賃料等の2％／諸費用及び、契約に要する費用は別途打合せ／更新料：20,000円

物件名 サンヴェルデ西大通り D 202号室

アクセス J R 東北本線 花巻駅 徒歩9分

所在地 岩手県花巻市西大通り 1 丁目 2 3 - 2 5

ランドマーク ●東北本線 花巻駅 徒歩 4 分

間取り 2LDK／LDK 10.1 和室6.1 洋室5.9 (帖)

専有面積 / 向き 50.0㎡／南

築年月 / 構造 2001年3月上旬／軽量鉄骨・2階-2階建

入居 / 契約期間 即時／2年

駐車場 駐車場2台無料

※消費税は10%として計算しています。※掲載されている図面・写真等は、作成方法や撮影方法・時期などにより実際とは異なる場合があります。※家具や車などは、配置のイメージであり、賃貸物件に付属しておりません（家具家電付き等の表示があるものを除く）。



ポイントがたまる

住んでいるだけでポイントが貯まり、
住替え時に家賃が最大3ヶ月分無料に！

株式会社北日本土地

TEL:0198-22-3045

FAX: 0198-22-5618

花巻店

岩手県花巻市西大通り 1 丁目 6 - 2 0

免許番号：岩手県知事（11）第1473号

所属団体：（一社）岩手県宅地建物取引業協会／東北地区不動産公正取引協

議会

取引形態

仲介