

Sha Maison

積水ハウス品質のお部屋を シャーメゾン ショップ Shop

J R東北本線

花巻駅 バス4分 シーナシーナ花巻前 バス停 徒歩5分

モバイルで見る



1LDK
アパート

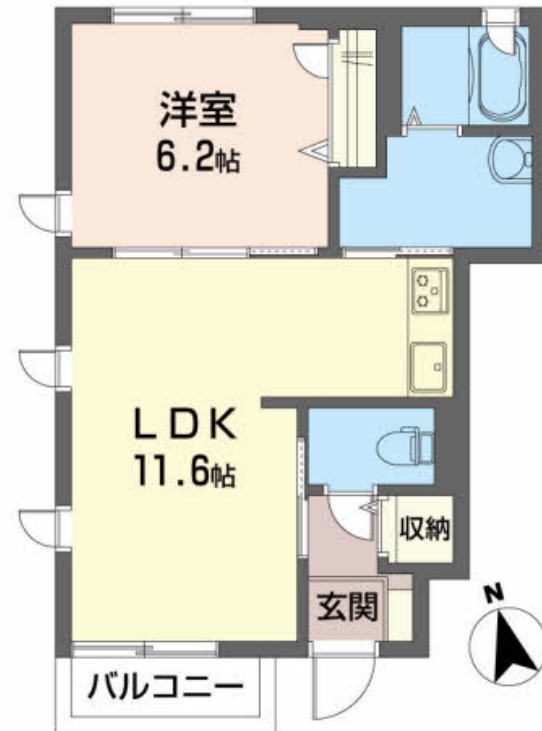
家賃 53,000 円

共益費等 4,000 円

敷金 0 ヶ月

礼金 0 ヶ月

駐車場 無料 礼金 0



積水ハウスの賃貸住宅 シャーメゾン

Sha Maison

この物件の
オススメ
ポイント

積水ハウス施工の賃貸住宅『シャーメゾン』
室内のモニターから、訪問者の顔を確認できるインターホンで
す/各お部屋専用の外部ストッカー（倉庫）がついています

この物件についている こだわり設備

- TVモニター付きインターホン
- 3口コンロ
- 温水洗浄便座
- 無料 駐車場無料
- コンロ
- フローリング付
- 追い焚き給湯
- 給湯設備
- エアコン
- 洗髪洗面台

駐車場あり/BS/LGBTQフレンドリー/高齢者対応可/地デジ対応/火災警報器/給湯器(追焚機能付)/フローリング/エアコン/洗面化粧台/洗髪洗面化粧台/バルコニー/給湯器(ガス)/給湯箇所(浴室・台所・洗面所)/システムキッチン/トイレ(洗浄機能付便座)/ストッカー/下駄箱/モニター付ドアホン/複層ガラス/玄関鍵(デジタルロック)/シャワー/洗濯機置場(室内)/バス・トイレ(セパレート)/3口フラットコンロ

物件名 シャーメゾン小舟渡 101号室

アクセス J R東北本線 花巻駅 バス4分、シーナシーナ花巻前 バス停 徒歩5分

所在地 岩手県花巻市上小舟渡 1 8 7

ランドマーク -

間取り 1LDK/LDK11.6 洋室6.2 (帖)

専有面積 / 向き 42.5㎡ / 南

築年月 / 構造 2005年9月上旬 / 軽量鉄骨・1階-2階建

入居 / 契約期間 2026年5月下旬 / 2年

駐車場 駐車場2台無料 / 舗装白線引

入居諸条件備考

シャーメゾンライフSUPPORT24(月額1,320円税込)にご加入いただけます。/ご入居にかかる諸費用として、退去クリーニング費用(初回契約時)78,100円(税込)が必要です。/火災保険へのご加入が条件となります。*ご入居中は、借家人賠償責任保険・個人賠償責任保険が付帯された火災保険へのご加入が必要となります。積水ハウス不動産グループでは、万一の事故の際、グループが連携して迅速に対応できる「シャーメゾンライフGUARD」(*)へのご加入を推奨しております。*保険契約の取扱代理店は、積水ハウスシャーメゾンPM東北(株)および積水ハウスシャーメゾンパートナーズ(株)となります。/積水ハウスシャーメゾンパートナーズの保証人不要プラン『らくらくパートナー』にご加入が必要です。[新規契約時]事務手数料:33,000円(税込)、[毎月]保証料:月額賃料等の2%/諸費用及びその他契約費用は別途打合せ/更新料:新賃料の1ヶ月分

No.1540911

※消費税は10%として計算しています。※掲載されている図面・写真等は、作成方法や撮影方法・時期などにより実際とは異なる場合があります。※家具や車などは、配置のイメージであり、賃貸物件に付属していません(家具家電付き等の表示があるものを除く)。

ポイントがたまる
住んでいるだけでポイントが貯まり、
住替え時に家賃が最大3ヶ月分無料に!

株式会社大一土地
TEL:0198-24-2648
FAX: 0198-22-6088

岩手県花巻市南川原町290-1
免許番号: 岩手県知事(12)第1029号
所属団体: (一社) 岩手県宅地建物取引業協会 / (公社) 全国宅地建物取引業保証協会岩手本部

取引形態
仲介