

# Sha Maison

積水ハウス品質のお部屋を シャーメゾン ショップ Shop

J R山田線

上盛岡駅 徒歩9分

モバイルで見る



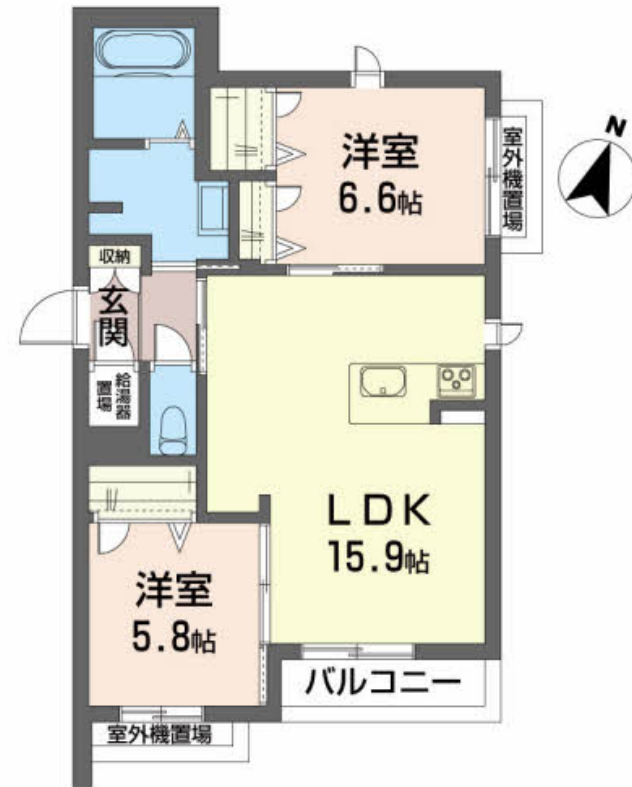
**2LDK**  
マンション

家賃 **128,000 円**

共益費等 5,000 円

敷金 0 ヶ月

礼金 1 ヶ月



この物件の  
オススメ  
ポイント

人気のWi-Fi・宅配ボックス付き・オール電化仕様賃貸住宅！  
上階からの音を大幅に抑える高遮音床システム「シャイド」を採用／街並みに調和する緑豊かな敷地計画「シャーメゾンガー

この物件についている **こだわり設備**

- 高遮音床システム
- オートロック
- オール電化
- シャーメゾンガーデンズ
- 防犯カメラ
- 追い焚き給湯
- 宅配BOX
- 警備システム
- エアコン
- インターネット無料
- TVモニター付きインターホン
- 給湯設備

駐車場あり／オール電化／インターネット無料／オートロック・自動ドア／宅配BOX／防犯カメラ／ホームセキュリティ（セコム）／造園・植栽／シャーメゾンガーデンズ／高遮音床システム「SHAIDD55」／ゴミ集積場（敷地内）／駐輪場（屋根付き）／UHF／地デジ対応（アンテナ対応）／階段灯／防音（アスロック）／消火器／LGBTQフレンドリー／カラーモニター付ドアホン／給湯器（追焚機能付）／給湯箇所（浴室・台所・洗面所）／バス・トイレ（セパレート）／シャワー／24H換気システム／洗髪洗面化粧台／トイレ（洗浄機能付便座）／エアコン／複層ガラス／クツ

積水ハウスの賃貸住宅 シャーメゾン

Sha Maison

物件名 メゾンマスト名須川B棟 B301号室

アクセス J R山田線 上盛岡駅 徒歩9分  
J R東北新幹線 盛岡駅 バス17分、北山 バス停 徒歩2分

所在地 岩手県盛岡市名須川町28-3

ランドマーク ●岩手県庁／距離966m

間取り 2LDK／LDK15.9 洋室6.6 洋室5.8 (帖)

専有面積 / 向き 63.5㎡ / 南

築年月 / 構造 2017年8月下旬 / 重量鉄骨・3階-3階建

入居 / 契約期間 2026年7月中旬 / 2年

駐車場 駐車場空有り / 舗装白線引 / ～月7700円

入居諸条件備考

シャーメゾンライフSUPPORT24（月額1,320円税込）にご加入いただきます。／ご入居にかかる諸費用として、町内会費 1年毎 4,200円、退去クリーニング費用（初回契約時）121,000円（税込）が必要です。／火災保険へのご加入が条件となります。＊ご入居中は、借家人賠償責任保険・個人賠償責任保険が付帯された火災保険へのご加入が必要となります。積水ハウス不動産グループでは、万一の事故の際、グループが連携して迅速に対応できる「シャーメゾンライフGUARD」(\*)へのご加入を推奨しております。＊保険契約の取扱代理店は、積水ハウスシャーメゾンPM東北(株)および積水ハウスシャーメゾンパートナーズ(株)となります。／積水ハウスシャーメゾンパートナーズの保証人不要プラン『らくらくパートナー』に加入が必要です。【新規契約時】事務手数料：33,000円(税込)、【毎月】保証料：月額賃料等の2%／諸費用及びその他契約費用は別途打合せ／更新料：新賃料の1ヶ月分

No.1995682

※消費税は10%として計算しています。※掲載されている図面・写真等は、作成方法や撮影方法・時期などにより実際とは異なる場合があります。＊家具や車などは、配置のイメージであり、賃貸物件に付属していません（家具家電付き等の表示があるものを除く）。

**ポイントがたまる**  
住んでいるだけでポイントが貯まり、  
住替え時に家賃が最大3ヶ月分無料に!

株式会社アート不動産 盛岡本宮店

TEL:019-634-0440  
FAX: 019-635-2544

岩手県盛岡市本宮3丁目11-11  
免許番号：岩手県知事(11)第1512号  
所属団体：(一社)岩手県宅地建物取引業協会／東北地区不動産公正取引協議会／(公社)全国賃貸住宅経営者協会連合会 (ほか)

取引形態  
仲介