

# Sha Maison

積水ハウス品質のお部屋を シャーメゾン ショップ Shop

J R 東北新幹線

盛岡駅 徒歩6分

モバイルで見る



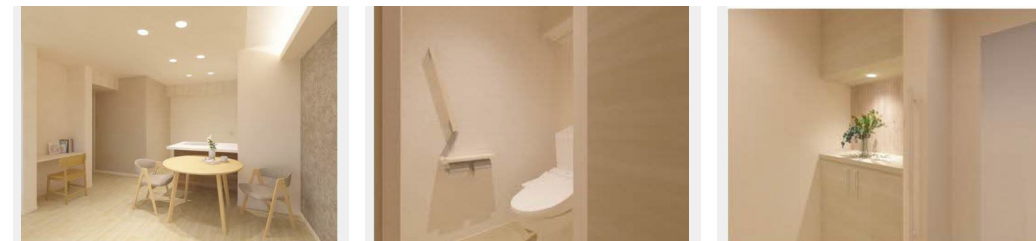
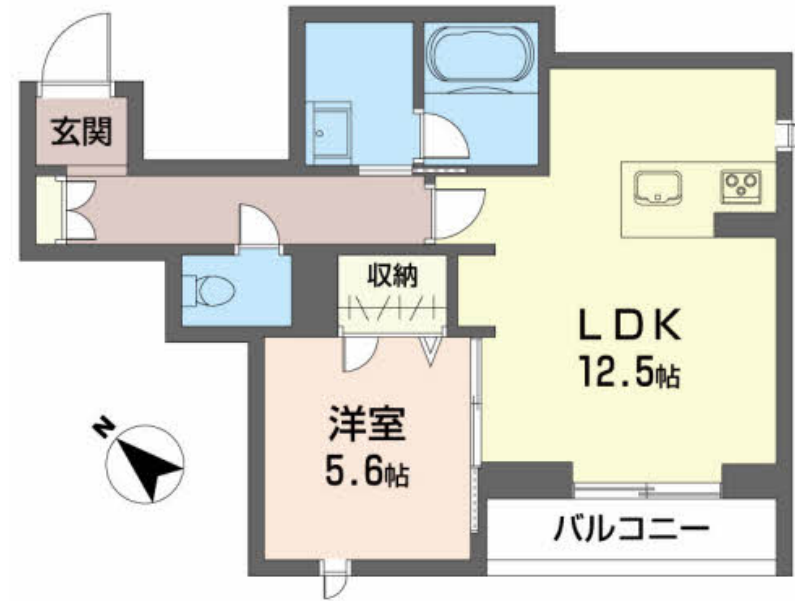
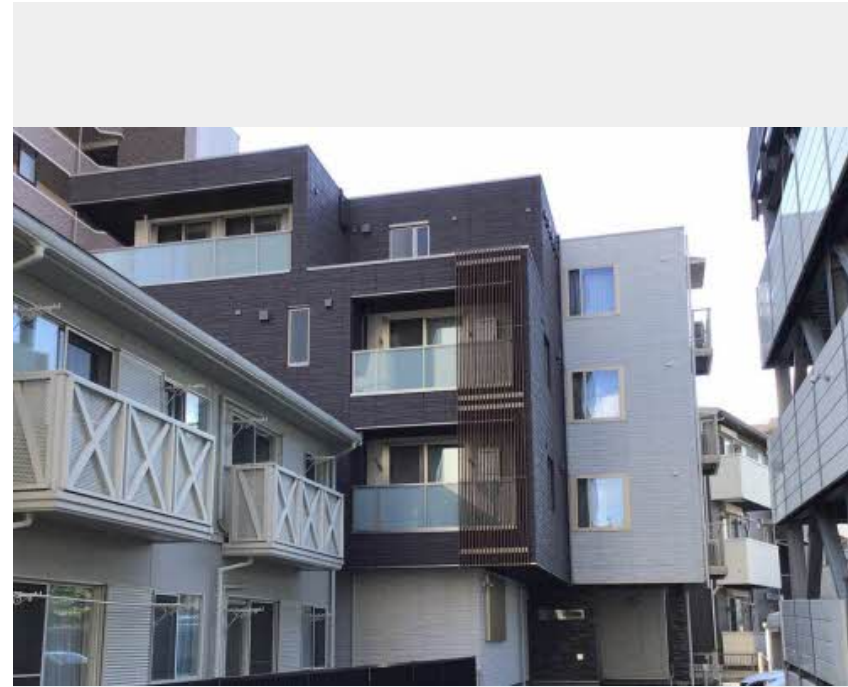
1LDK  
マンション

家賃 98,000 円

共益費等 7,000 円

敷金 2ヶ月

礼金 1ヶ月



積水ハウスの賃貸住宅 シャーメゾン

Sha Maison

この物件の  
オススメ  
ポイント

東北新幹線「盛岡」駅から徒歩6分の良好アクセス。／建物隣に立体駐車場があり、1台19,800円(税込)です。(屋根付き・別途契約必要です!)／オートロック内のパブリックスペースはす...

## この物件についている こだわり設備

- 屋内共用廊下タイプ
- 高遮音床システム
- 宅配BOX
- しゃ熱断熱複層ガラス
- 住宅性能評価
- インターネット無料(WiFi付)
- TVモニター付きインターホン
- オートロック
- 防犯カメラ
- 警備システム
- エレベーター
- ペット相談可

UHF/共聴アンテナ/インターネット無料(Wi-Fi対応)/エレベーター/オートロック・自動ドア/宅配BOX/階段灯/人感センサー付廊下灯/屋外共用水栓/ゴミ集積場(敷地内)/駐車場/高遮音床システム「SHAI DD55」/防犯カメラ/ホームセキュリティ(セコム)/消火器/ホテルライク/ペット相談可(犬・猫可)/ペット洗い場/カラーモニタ付ドアホン/玄関鍵(①キー②ロック)/チェンジャー/対面キッチン/IHクッキングヒーター/給湯器(追焚機能付)/エコジョーズ/給湯箇所(浴室・台所・洗面所)/バス・トイレ(セパレート)/シャワー/ユニットバス

物件名	クロスプラス 202号室	間取り	1LDK/洋室5.6 LDK12.6(帖)
アクセス	J R 東北新幹線 盛岡駅 徒歩6分	専有面積 / 向き	46.99㎡ / 南西
所在地	岩手県盛岡市盛岡駅前北通6番19号	築年月 / 構造	2023年2月下旬 / 重量鉄骨・2階-4階建
ランドマーク	-	入居 / 契約期間	即時 / 2年
		駐車場	駐車場なし

入居諸条件備考

諸費用及び、契約に要する費用は別途打合せ/契約更新時、更新料20,000円を頂戴します。/シャーメゾンライフSUPPORT24(月額880円税込)にご加入いただきます。/火災保険へのご加入が条件となります。\*ご入居中は、借家人賠償責任保険・個人賠償責任保険が付帯された火災保険へのご加入が必要となります。積水ハウス不動産グループでは、万一の事故の際、グループが連携して迅速に対応できる「シャーメゾンライフGUARD」(\*)へのご加入を推奨しております。\*保険契約の取扱代理店は、積水ハウス不動産東北(株)および積水ハウス不動産パートナーズ(株)となります。/積水ハウス不動産パートナーズの保証人不要プラン『らくらくパートナー』に加入が必要です。[新規契約時]事務手数料:33,000円(税込)、[毎月]保証料:月額賃料等の2%/諸費用及び、契約に要する費用は別途打合せ/更新料:20,000円

※消費税は10%として計算しています。※掲載されている図面・写真等は、作成方法や撮影方法・時期などにより実際とは異なる場合があります。※家具や車などは、配置のイメージであり、賃貸物件に付属していません(家具家電付き等の表示があるものを除く)。

ポイントがたまる  
住んでいるだけでポイントが貯まり、  
住替え時に家賃が最大3ヶ月分無料に!

株式会社NEXTリビング

TEL:019-621-7001  
FAX: 019-626-5331

岩手県盛岡市大通3丁目9-3-1F  
免許番号: 岩手県知事(2)第2517号  
所属団体: (公社)全日本不動産協会岩手県本部/東北地区不動産公正取引協議会 / (公社)不動産保証協会

取引形態  
仲介