

Sha Maison

積水ハウス品質のお部屋を シャーメゾン ショップ Shop

J R山田線

山岸駅 徒歩12分

モバイルで見る



1LDK アパート

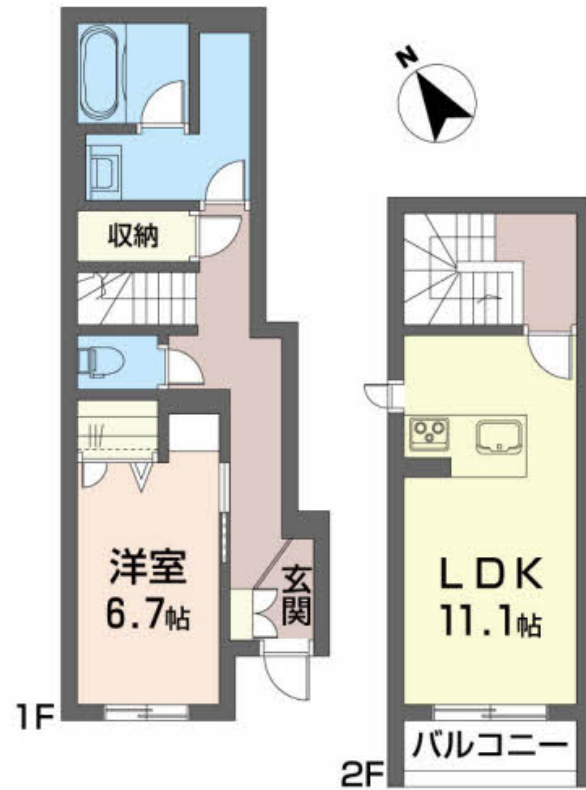
家賃 77,000 円

共益費等 4,000 円

敷金 0 ヶ月

礼金 1 ヶ月

駐車場 無料



この物件の
オススメ
ポイント

■ 申込なしですぐ使える、インターネット無料物件！
発電した電気を使って余った電気は売ることができるZEH住宅
／上階からの音を大幅に抑える高遮音床システム「シャイド」
を採用／宅配ボツ・・・

この物件についている こだわり設備

- ZEH
- 高遮音床システム
- 宅配BOX
- インターネット無料(WiFi付)
- 防犯カメラ
- 防犯ガラス
- TVモニター付きインターホン
- ワークスペース
- 太陽光発電
- しゃ熱断熱複層ガラス
- 広い浴室
- 無料 駐車場無料

駐車場あり／UHF／地デジ対応（アンテナ対応）／インターネット無料（Wi-Fi対応）／宅配BOX／散水栓／高遮音床システム「SHAI D D 5 5」／防犯カメラ／消火器／インターロック／植栽／メゾネット／LGBTQフレンドリー／高齢者対応可／カラーモニタ付ドアホン／対面キッチン／IHクッキングヒーター／給湯器（追焚機能付）／エコジョーズ／給湯箇所（浴室・台所・洗面所）／バス・トイレ（セパレート）／シャワー／ユニットバス1618／浴室乾燥機（暖房乾燥）／洗髪洗面化粧台／洗濯機置場（室内）／物干し／室内物干し／トイレ（暖房洗浄便座）／エアコン

積水ハウスの賃貸住宅 シャーメゾン

Sha Maison

物件名	グランピア 101号室	間取り	1LDK / LDK 11.1 洋室6.7 (帖)
アクセス	J R山田線 山岸駅 徒歩12分	専有面積 / 向き	60.94㎡ / 南西
所在地	岩手県盛岡市山岸 1丁目13番70号	築年月 / 構造	2022年9月下旬 / 軽量鉄骨・1階-2階建
ランドマーク	-	入居 / 契約期間	2026年6月下旬 / 2年
		駐車場	駐車場2台無料 / 舗装白線引

入居諸条件備考

シャーメゾンライフSUPPORT24（月額1,320円税込）にご加入いただきます。／ご入居にかかる諸費用として、退去クリーニング費用（初回契約時）96,800円（税込）が必要です。／火災保険へのご加入が条件となります。＊ご入居中は、借家人賠償責任保険・個人賠償責任保険が付帯された火災保険へのご加入が必要となります。積水ハウス不動産グループでは、万一の事故の際、グループが連携して迅速に対応できる「シャーメゾンライフGUARD」(*)へのご加入を推奨しております。＊保険契約の取扱代理店は、積水ハウスシャーメゾンPM東北(株)および積水ハウスシャーメゾンパートナーズ(株)となります。／積水ハウスシャーメゾンパートナーズの保証人不要プラン『らくらくパートナー』にご加入が必要です。【新規契約時】事務手数料：33,000円(税込)、【毎月】保証料：月額賃料等の2%／諸費用及びその他契約費用は別途打合せ／更新料：新賃料の1ヶ月分

No.1994644

※消費税は10%として計算しています。※掲載されている図面・写真等は、作成方法や撮影方法・時期などにより実際とは異なる場合があります。＊家具や車などは、配置のイメージであり、賃貸物件に付属していません（家具家電付き等の表示があるものを除く）。

ポイントがたまる
住んでいるだけでポイントが貯まり、
住替え時に家賃が最大3ヶ月分無料に!

大北産業株式会社

TEL:019-651-8111
FAX: 019-625-0011

岩手県盛岡市本町通2丁目10-13
免許番号：岩手県知事(11)第1352号
所属団体：(一社)岩手県宅地建物取引業協会／東北地区不動産公正取引協議会

取引形態
仲介