

Sha Maison

積水ハウス品質のお部屋を シャーメゾン ショップ Shop

J R東北本線

盛岡駅 徒歩12分

モバイルで見る



1LDK
マンション

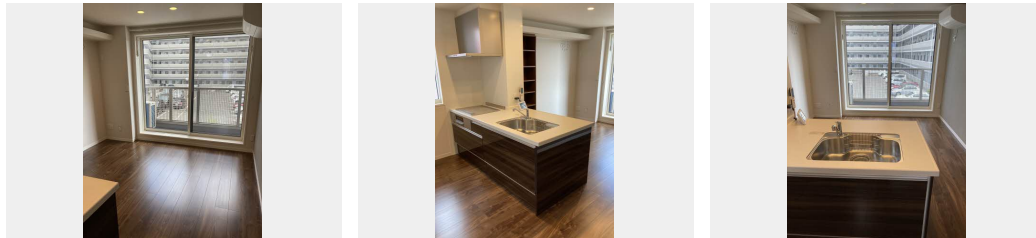
家賃 99,000 円

共益費等 5,000 円

敷金 0 ヶ月

礼金 1.5 ヶ月

駐車場 無料



積水ハウスの賃貸住宅 シャーメゾン

Sha Maison

この物件の
オススメ
ポイント

【Sha Maison】×【3階建てプレミアム賃貸住宅】
発電した電気を使えて余った電気は売ることができるZEH住宅
／上階からの音を大幅に抑える高遮音床システム「シャイド」
を採用／街・・・

この物件についている こだわり設備

- ZEH
- 高遮音床システム
- シャーメゾン ガーデنز
- 屋内共用廊下タイプ
- エレベーター
- 宅配BOX
- インターネット無料(WiFi付)
- オートロック
- 防犯カメラ
- 防犯ガラス
- 電動シャッター
- TVモニター付きインターホン

駐車場あり／シャーメゾンガーデنز／地デジ対応／インターネット無料 (Wi-Fi対応)／エレベーター／オートロック／共用玄関ドア／宅配BOX／階段灯／人感センサー付廊下灯／散水栓／駐輪場(屋根付き)／高遮音床システム「SHAI DD55」／防犯カメラ／消火器／前庭フェンス／インターロッキング／植栽／ホテルライク／LGBTQフレンドリー／高齢者対応可／カラーモニター付ドアホン／チェンジャー／対面キッチン／IHクッキングヒーター／給湯器(追焚機能付)／エコジョーズ／給湯箇所(浴室・台所・洗面所)／バス・トイレ(セパレート)／シャワー／ユニットバス

物件名 ベレオ ミカ 203号室
アクセス J R東北本線 盛岡駅 徒歩12分
所在地 岩手県盛岡市夕顔瀬町19番13号
ランドマーク -

間取り 1LDK／洋室5.2 LDK11.3 (帖)
専有面積 / 向き 46.34㎡ / 南
築年月 / 構造 2022年7月下旬 / 重量鉄骨・2階-3階建
入居 / 契約期間 2026年7月上旬 / 2年
駐車場 駐車場無料 / 舗装白線引

入居諸条件備考

シャーメゾンライフSUPPORT24 (月額1,320円税込)にご加入いただきます。／ご入居にかかる諸費用として、町内会費 1年毎 3,600円、退去クリーニング費用 (初回契約時) 105,600円 (税込) が必要です。／火災保険へのご加入が条件となります。＊ご入居中は、借家人賠償責任保険・個人賠償責任保険が付帯された火災保険へのご加入が必要となります。積水ハウス不動産グループでは、万一の事故の際、グループが連携して迅速に対応できる「シャーメゾンライフGUARD」(*)へのご加入を推奨しております。＊保険契約の取扱代理店は、積水ハウスシャーメゾンPM東北(株)および積水ハウスシャーメゾンパートナーズ(株)となります。／積水ハウスシャーメゾンパートナーズの保証人不要プラン『らくらくパートナー』に加入が必要です。【新規契約時】事務手数料: 33,000円 (税込)、【毎月】保証料: 月額賃料等の2% / 諸費用及びその他契約費用は別途打合せ / 更新料: 新賃料の1ヶ月分

No.1994514

※消費税は10%として計算しています。※掲載されている図面・写真等は、作成方法や撮影方法・時期などにより実際とは異なる場合があります。＊家具や車などは、配置のイメージであり、賃貸物件に付属していません (家具家電付き等の表示があるものを除く)。

ポイントがたまる
住んでいるだけでポイントが貯まり、
住替え時に家賃が最大3ヶ月分無料に!

有限会社木下不動産
TEL:019-652-8760
FAX: 019-652-8794

岩手県盛岡市盛岡駅西通1丁目26-12
免許番号: 岩手県知事(8)第1814号
所属団体: (一社)岩手県宅地建物取引業協会 / 東北地区不動産公正取引協議会 / (公財)東日本不動産流通機構 (ほか)

取引形態
仲介