

Sha Maison

積水ハウス品質のお部屋を シャーメゾン ショップ Shop

J R 東北新幹線

盛岡駅 バス11分 徒歩6分

モバイルで見る



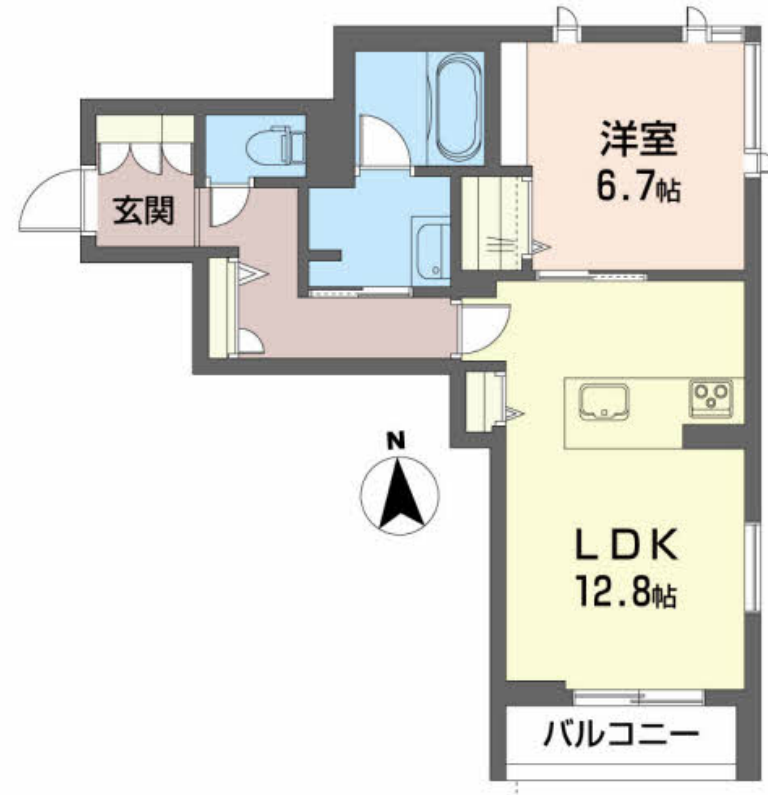
1LDK
マンション

家賃 **93,000 円**

共益費等 7,000 円

敷金 0 ヶ月

礼金 1 ヶ月



積水ハウスの賃貸住宅 シャーメゾン
Sha Maison

この物件の
**おすすめ
ポイント**

エレベーター付きホテルライクシャーメゾン！共用スペースはすべて屋内に配置。／高遮音床システム「SHAIDD55」採用。／Wi-Fiで、快適ライフ。この建物は省エネルギー性能に優れた・・・

この物件についている **こだわり設備**

- 屋内共用廊下タイプ
- シャーメゾン ガーデンス
- 高遮音床システム
- BELS
- ZEH
- 宅配BOX
- 太陽光発電
- インターネット無料(WiFi付)
- TVモニター付きインターホン
- オートロック
- 防犯カメラ
- エレベーター

駐車場あり／ホテルライク／インターネット無料 (Wi-Fi対応)／オートロック／エレベーター／シャーメゾンガーデンス／防犯カメラ／宅配BOX／地デジ対応 (アンテナ対応)／階段灯／駐輪場／高遮音床システム「SHAIDD55」／消火器／LGBTQフレンドリー／高齢者対応可／建築物省エネ性能表示制度 (BELS★★★★★)／太陽光発電／カラーモニター付ドアホン／給湯器 (追焚機能付)／給湯箇所 (浴室・台所・洗面所)／バス・トイレ (セパレート)／シャワー／24H換気システム／洗髪洗面化粧台／トイレ (洗浄機能付便座)／エアコン／複層ガラス／AP用フローリング／バル

物件名	Rassurer 201号室	間取り	1LDK / LDK 12.8 洋室6.7 (帖)
アクセス	J R 東北新幹線 盛岡駅 バス11分、総合アリーナ前 バス停 徒歩6分	専有面積 / 向き	52.13㎡ / 南
所在地	岩手県盛岡市本宮 6 丁目 2 7 番 6	築年月 / 構造	2022年2月下旬 / 重量鉄骨・2階-3階建
ランドマーク	-	入居 / 契約期間	即時 / 2年
		駐車場	駐車場空有り / 舗装白線引 / 月3300円

入居諸条件備考

諸費用及び、契約に要する費用は別途打合せ／契約更新時、更新料20,000円を頂戴します。／シャーメゾンライフSUPPORT 24 (月額880円税込) にご加入いただきます。／上記入居諸条件以外に、町内会費 1年毎 6,000円、退去クリーニング費用 (初回契約時) 55,000円 (税込) が必要です。／火災保険へのご加入が条件となります。＊ご入居中は、借家人賠償責任保険・個人賠償責任保険が付帯された火災保険へのご加入が必要となります。積水ハウス不動産グループでは、万一の事故の際、グループが連携して迅速に対応できる「シャーメゾンライフGUARD」(*) へのご加入を推奨しております。＊保険契約の取扱代理店は、積水ハウス不動産東北 (株) および積水ハウス不動産パートナーズ (株) となります。／積水ハウス不動産パートナーズの保証人不要プラン『らくらくパートナー』 に加入が必要です。 [新規契約時] 事務手数料: 33,000円 (税込)、 [毎月] 保証料: 月額賃料等の2% / 諸費用及び、契約に要する費用は別途打合せ / 更新料: 20,000円

※消費税は10%として計算しています。※掲載されている図面・写真等は、作成方法や撮影方法・時期などにより実際とは異なる場合があります。※家具や車などは、配置のイメージであり、賃貸物件に付属していません (家具家電付き等の表示があるものを除く)。

ポイントがたまる
住んでいるだけでポイントが貯まり、住替え時に家賃が最大3ヶ月分無料に!

株式会社熊谷興産
TEL:019-634-0002
FAX: 019-634-0003

岩手県盛岡市津志田 2 6 - 3
免許番号: 岩手県知事 (7) 第 1 8 3 9 号
所属団体: (一社) 岩手県宅地建物取引業協会 / 東北地区不動産公正取引協議会

取引形態
仲介