

Sha Maison

積水ハウス品質のお部屋を シャーメゾン ショップ Shop

J R 東北新幹線

盛岡駅 徒歩8分

モバイルで見る



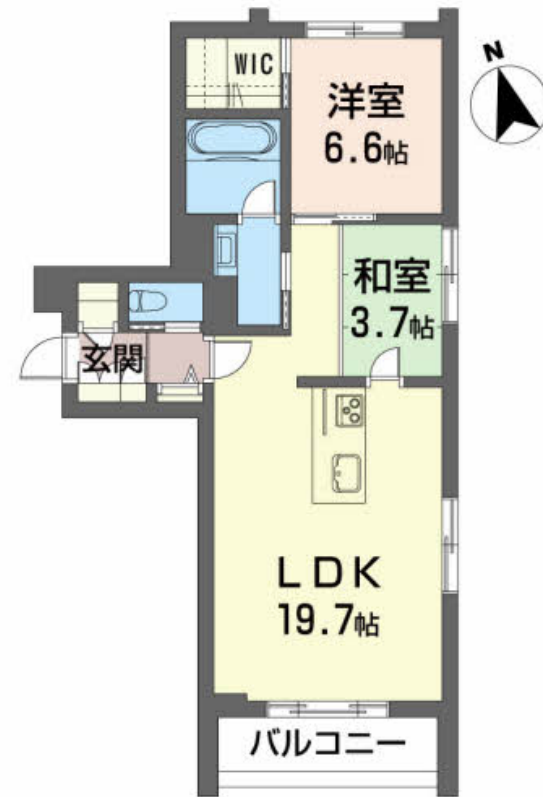
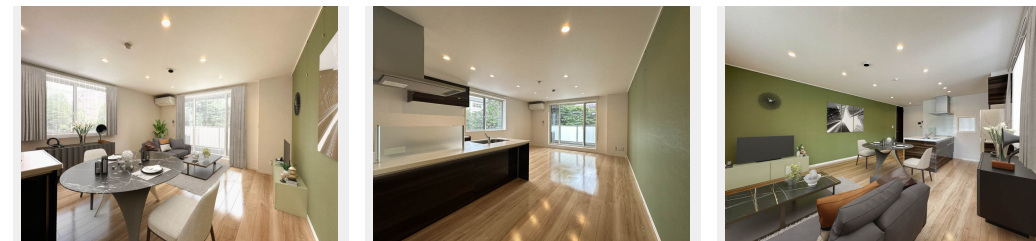
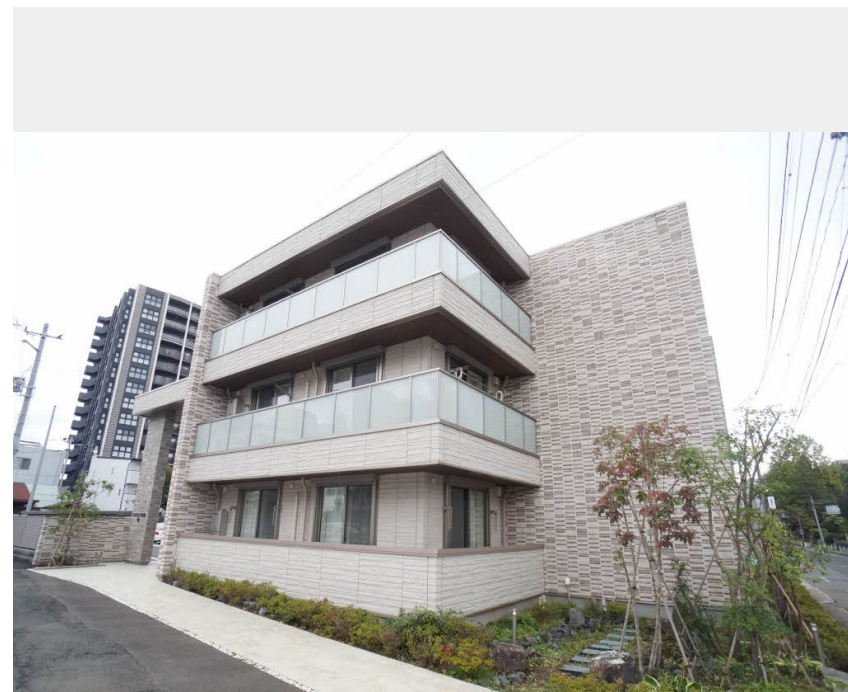
2LDK
マンション

家賃 **139,000 円**

共益費等 7,000 円

敷金 0 ヶ月

礼金 1.5 ヶ月



積水ハウスの賃貸住宅 シャーメゾン

Sha Maison

この物件の
オススメ
ポイント

【Sha Maison】×【ホテルライク仕様のEV搭載物件】
積水ハウスの独自基準を満たした厳選シャーメゾン/発電した電気を使って余った電気は売ることができるZEH住宅/上階か

この物件についている こだわり設備

- シャーメゾン セレクション
- ZEH
- 高遮音床 システム
- シャーメゾン ガーデنز
- 屋内共用廊下 タイプ
- エレベーター
- 宅配BOX
- IOT対応
- インターネット 無料(WiFi付)
- オートロック
- 防犯カメラ
- 防犯ガラス

駐車場あり/インターネット無料(Wi-Fi対応)/オートロック・自動ドア/共用玄関ドア/宅配BOX/防犯カメラ/ゴミ集積場(敷地内)/エレベーター/地デジ対応(アンテナ対応)/UHF/階段灯/人感センサー付廊下灯/駐輪場(屋根付き)/高遮音床システム「SHAIDD55」/消火器/植栽/シャーメゾンガーデنز/ホテルライク/LGBTQフレンドリー/高齢者対応可/カラーモニター付ドアホン/給湯器(追焚機能付)/エコジョーズ/給湯箇所(浴室・台所・洗面所)/バス・トイレ(セパレート)/シャワー/24H換気システム/ユニットバス

物件名 B E R E O 桜城 201号室
アクセス J R 東北新幹線 盛岡駅 徒歩8分
所在地 岩手県盛岡市中央通3丁目15番11
ランドマーク ●盛岡市立桜城小学校/距離100m

間取り 2LDK/LDK19.7 洋室6.6 和室3.7(帖)
専有面積/向き 66.1㎡/南
築年月/構造 2022年1月下旬/鉄骨・2階-3階建
入居/契約期間 2026年6月中旬/2年
駐車場 駐車場空有り/舗装白線引/月17600円

入居諸条件備考

シャーメゾンライフSUPPORT24(月額1,320円税込)にご加入いただきます。/ご入居にかかる諸費用として、町内会費1年毎3,600円、スマートロック設定費用16,500円(税込)、退去クリーニング費用(初回契約時)127,600円(税込)が必要です。/火災保険へのご加入が条件となります。*ご入居中は、借家人賠償責任保険・個人賠償責任保険が付帯された火災保険へのご加入が必要となります。積水ハウス不動産グループでは、万一の事故の際、グループが連携して迅速に対応できる「シャーメゾンライフGUARD」(*)へのご加入を推奨しております。*保険契約の取扱代理店は、積水ハウスシャーメゾンPM東北(株)および積水ハウスシャーメゾンパートナーズ(株)となります。/積水ハウスシャーメゾンパートナーズの保証人不要プラン『らくらくパートナー』にご加入が必要です。[新規契約時]事務手数料:33,000円(税込)、[毎月]保証料:月額賃料等の2%/諸費用及びその他契約費用は別途打合せ/更新料:新賃料の1ヶ月分

No.1994345

*消費税は10%として計算しています。*掲載されている図面・写真等は、作成方法や撮影方法・時期などにより実際とは異なる場合があります。*家具や車などは、配置のイメージであり、賃貸物件に付属していません(家具家電付き等の表示があるものを除く)。

ポイントがたまる
住んでいるだけでポイントが貯まり、
住替え時に家賃が最大3ヶ月分無料に!

株式会社NEXTリビング

TEL:019-621-7001
FAX: 019-626-5331

岩手県盛岡市大通3丁目9-3-1F
免許番号: 岩手県知事(3)第2517号
所属団体: (公社)全日本不動産協会岩手県本部/東北地区不動産公正取引協議会/(公社)不動産保証協会

取引形態
仲介