

Sha Maison

積水ハウス品質のお部屋を シャーメゾン ショップ Shop

J R 東北新幹線

盛岡駅 バス21分 徒歩5分

モバイルで見る



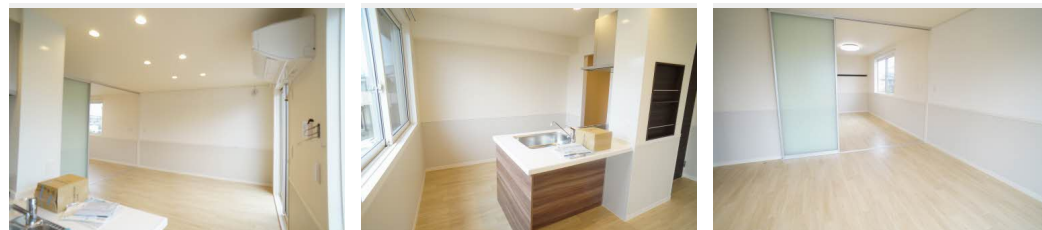
1LDK アパート

家賃 75,000 円

共益費等 4,000 円

敷金 2ヶ月

礼金 1ヶ月



積水ハウスの賃貸住宅 シャーメゾン

Sha Maison

この物件の
オススメ
ポイント

オール電化！防犯カメラ、インターネット使い放題（フレッツ光ネクストギガマンション・スマートタイプ）【Wi-Fi対応】、宅配ボックスなど嬉しい設備が充実してます♪※ペットを飼育しない・・・

この物件についている こだわり設備

- 高遮音床システム
- 防犯カメラ
- オール電化
- 宅配BOX
- ペット相談可
- 給湯設備
- インターネット無料(WiFi付)
- コンロ
- エコキュート
- TVモニター付きインターホン
- IHクッキングヒーター
- 追い焚き給湯

駐車場あり/防犯カメラ/オール電化/宅配BOX/駐輪場(屋根付き)/高遮音床システム「SHAI DD55」/インターネット無料(Wi-Fi対応)/ペット共生設備/ペット相談可(犬・猫可)/地デジ対応(アンテナ対応)/階段灯/消火器/EV充電用スタンド/LGBTQフレンドリー/高齢者対応可/玄関鍵(デジタルロック)/エアコン/カラーモニター付ドアホン/IHクッキングヒーター/エコキュート/給湯器(追焚機能付)/給湯箇所(浴室・台所・洗面所)/バス・トイレ(セパレート)/シャワー/24H換気システム/洗髪洗面化粧台/トイレ(洗浄機能付便座)/複層

物件名	グリーングランデ 201号室	間取り	1LDK/LDK13.6 洋室7(帖)
アクセス	J R 東北新幹線 盛岡駅 バス21分、緑が丘三丁目 バス停 徒歩5分	専有面積 / 向き	56.56㎡ / 南
所在地	岩手県盛岡市緑が丘2丁目12-17	築年月 / 構造	2018年7月下旬 / 軽量鉄骨・2階-2階建
ランドマーク	●アネックスカワトク / 距離320m	入居 / 契約期間	2024年5月上旬 / 2年
		駐車場	駐車場無料 / 舗装白線引

入居諸条件備考

諸費用及び、契約に要する費用は別途打合せ/契約更新時、更新料20,000円を頂戴します。/シャーメゾンライフSUPPORT24(月額880円税込)にご加入いただきます。/上記入居諸条件以外に、町内会費1年毎4,800円が必要です。/火災保険へのご加入が条件となります。*ご入居中は、借家人賠償責任保険・個人賠償責任保険が付帯された火災保険へのご加入が必要となります。積水ハウス不動産グループでは、万一の事故の際、グループが連携して迅速に対応できる「シャーメゾンライフGUARD」(*)へのご加入を推奨しております。*保険契約の取扱代理店は、積水ハウス不動産東北(株)および積水ハウス不動産パートナーズ(株)となります。/積水ハウス不動産パートナーズの保証人不要プラン『らくらくパートナー』に加入が必要です。【新規契約時】事務手数料:33,000円(税込)、[毎月]保証料:月額賃料等の2%/諸費用及び、契約に要する費用は別途打合せ/更新料:20,000円

※消費税は10%として計算しています。※掲載されている図面・写真等は、作成方法や撮影方法・時期などにより実際とは異なる場合があります。※家具や車などは、配置のイメージであり、賃貸物件に付属していません(家具家電付き等の表示があるものを除く)。

ポイントがたまる
住んでいるだけでポイントが貯まり、
住替え時に家賃が最大3ヶ月分無料に!

株式会社アパートセンター 青山店

TEL:019-647-8008
FAX: 019-647-9711

岩手県盛岡市青山2丁目13-12
免許番号: 岩手県知事(11)第1500号
所属団体: (一社)岩手県宅地建物取引業協会/東北地区不動産公正取引協議会 / (公社)全国宅地建物取引業保証協会

取引形態
仲介