

Sha Maison

積水ハウス品質のお部屋を シャーメゾン ショップ Shop

J R東北本線

盛岡駅 バス11分 盛岡バスセンター バス停 徒歩10分

📱 モバイルで見る



1LDK
アパート

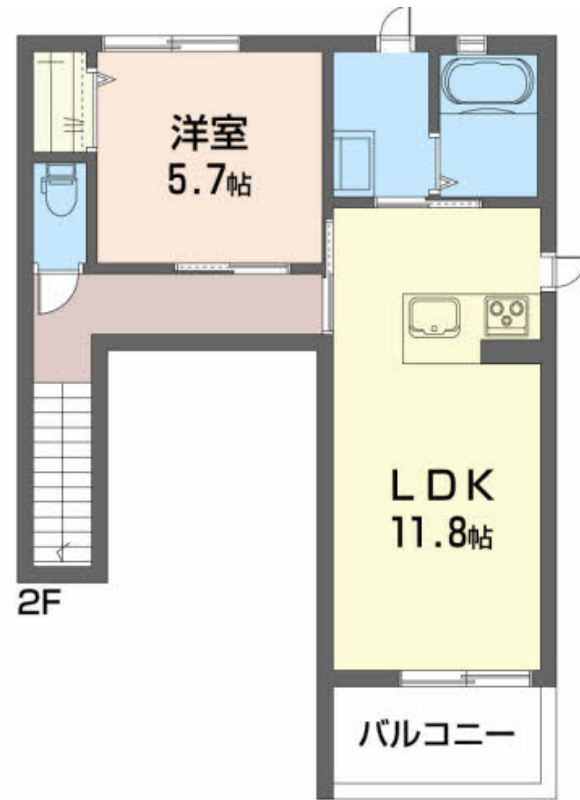
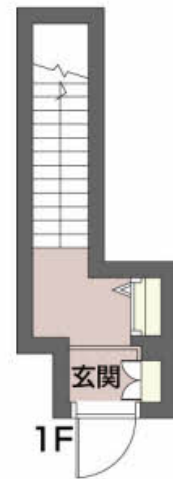
家賃 **82,000 円**

共益費等 4,500 円

敷金 0 ヶ月

礼金 1 ヶ月

🅐 無料



この物件の
おすすめポイント

☆お財布に嬉しいインターネット無料！
宅配ボックス付きなので不在時にも荷物を受け取れます／インターネットが無料で入居後すぐに使えます／ホームセキュリティ（警備員駆けつけシステム）・・・

この物件についている **こだわり設備**

- 宅配BOX
- インターネット 無料(WiFi付)
- 警備システム
- TVモニター付き インターホン
- オール電化
- 🅐 無料 駐車場無料
- 追い焚き給湯
- エアコン
- IHクッキングヒーター
- コンロ
- 給湯設備
- 洗濯洗面台

駐車場あり／オール電化／ホームセキュリティ（セコム）／地デジ対応／消火器／LGBTQフレンドリー／インターネット無料（Wi-Fi対応）／BS／宅配BOX／玄関鍵（カードキー）／蓄熱暖房機／IHクッキングヒーター／カラーモニター付ドアホン／給湯器（追焚機能付）／給湯箇所（浴室・台所・洗面所）／バス・トイレ（セパレート）／シャワー／24H換気システム／洗濯洗面化粧台／物干し／トイレ（洗浄機能付便座）／エアコン／複層ガラス／フローリング／網戸／バルコニー／ストッカー／下駄箱／火災警報器

積水ハウスの賃貸住宅 シャーメゾン

Sha Maison

物件名	Trim志家町 202号室	間取り	1LDK / LDK 11.8 洋室 5.7 (帖)
アクセス	J R東北本線 盛岡駅 バス11分、盛岡バスセンター バス停 徒歩10分	専有面積 / 向き	51.58㎡ / 南
所在地	岩手県盛岡市志家町14-13	築年月 / 構造	2014年2月上旬 / 軽量鉄骨・2階-2階建
ランドマーク	●岩手県交通バス「盛岡バスセンター」 / 距離750m	入居 / 契約期間	2026年6月中旬 / 2年
		駐車場	駐車場2台無料 / 舗装白線引

入居諸条件備考

シャーメゾンライフSUPPORT24（月額1,320円税込）にご加入いただきます。／ご入居にかかる諸費用として、町内会費 1年毎 2,400円、退去クリーニング費用（初回契約時）96,800円（税込）が必要です。／火災保険へのご加入が条件となります。＊ご入居中は、借家人賠償責任保険・個人賠償責任保険が付帯された火災保険へのご加入が必要となります。積水ハウス不動産グループでは、万一の事故の際、グループが連携して迅速に対応できる「シャーメゾンライフGUARD」(*)へのご加入を推奨しております。＊保険契約の取扱代理店は、積水ハウスシャーメゾンP.M東北(株)および積水ハウスシャーメゾンパートナーズ(株)となります。／積水ハウスシャーメゾンパートナーズの保証人不要プラン『らくらくパートナー』に加入が必要です。【新規契約時】事務手数料：33,000円（税込）、【毎月】保証料：月額賃料等の2％／諸費用及びその他契約費用は別途打合せ／更新料：新賃料の1ヶ月分

No.1991901

※消費税は10%として計算しています。※掲載されている図面・写真等は、作成方法や撮影方法・時期などにより実際とは異なる場合があります。＊家具や車などは、配置のイメージであり、賃貸物件に付属していません（家具家電付き等の表示があるものを除く）。

ポイントがたまる
住んでいるだけでポイントが貯まり、住替え時に家賃が最大3ヶ月分無料に!

株式会社NEXTリビング

TEL:019-621-7001
FAX: 019-626-5331

岩手県盛岡市大通3丁目9-3-1F
免許番号：岩手県知事(3)第2517号
所属団体：(公社)全日本不動産協会岩手県本部 / 東北地区不動産公正取引協議会 / (公社)不動産保証協会

取引形態
仲介