

Sha Maison

積水ハウス品質のお部屋を シャーメゾン ショップ Shop

J R東北新幹線

盛岡駅 徒歩48分

3LDK
アパート

家賃 82,000 円

共益費等 4,000 円

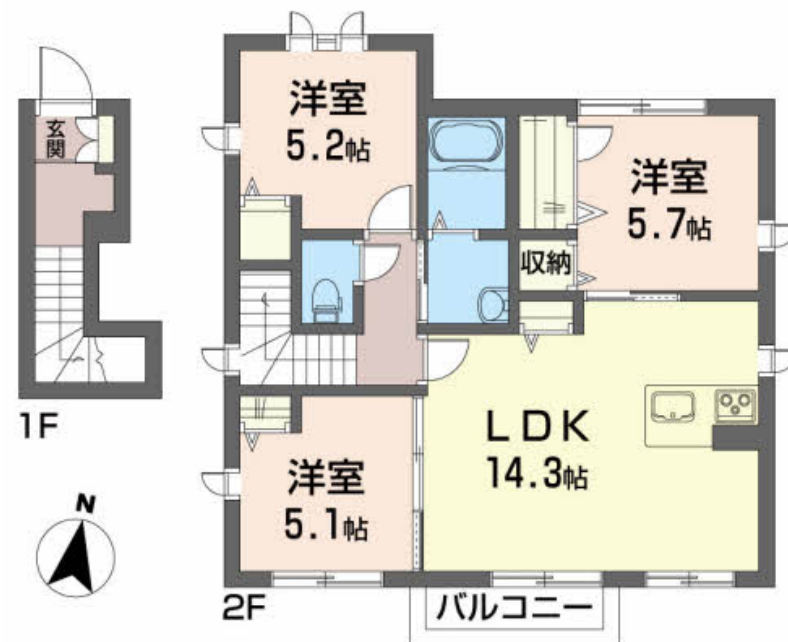
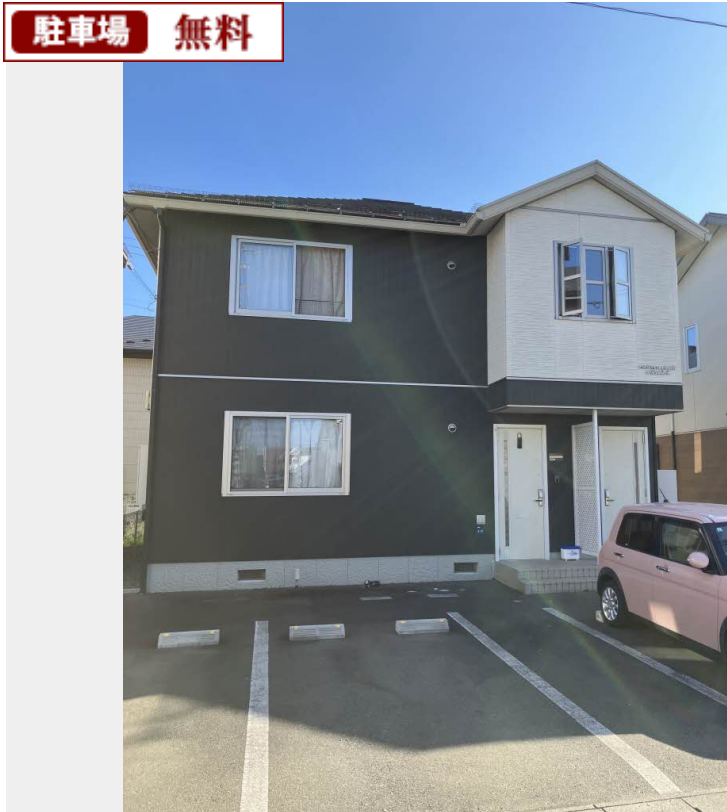
敷金 0 ヶ月

礼金 1 ヶ月

モバイルで見る



駐車場 無料



積水ハウスの賃貸住宅 シャーメゾン

Sha Maison

この物件の
オススメ
ポイント

■ファミリー世帯にお勧めの3LDKタイプ！
室内のモニターから、訪問者の顔を確認できるインターホンで
す／オール電化なので火を使わずに生活できます

この物件についている こだわり設備



駐車場あり／オール電化／LGBTQフレンドリー／高齢者対応可／CATV／玄関鍵（デジタルロック）／カラーモニター付ドアホン／給湯箇所（浴室・台所・洗面所）／シャワー／24H換気システム／洗髪洗面化粧台／物干し／トイレ（洗浄機能付便座）／エアコン／バス・トイレ（セパレート）

物件名 イースタンユース 201号室
アクセス J R東北新幹線 盛岡駅 徒歩48分
所在地 岩手県盛岡市長橋町4番12号
ランドマーク ●ジョイス長橋／距離720m

間取り 3LDK／LDK14.3 洋室5.7 洋室5.1 洋室5.2 (帖)
専有面積 / 向き 70.56㎡ / 南
築年月 / 構造 2011年7月下旬 / 軽量鉄骨・2階-2階建
入居 / 契約期間 2026年7月上旬 / 2年
駐車場 駐車場2台無料 / 舗装白線引

入居諸条件備考

シャーメゾンライフSUPPORT24（月額1,320円税込）にご加入いただけます。／ご入居にかかる諸費用として、退去クリーニング費用（初回契約時）103,400円（税込）が必要です。／火災保険へのご加入が条件となります。＊ご入居中は、借家人賠償責任保険・個人賠償責任保険が付帯された火災保険へのご加入が必要となります。積水ハウス不動産グループでは、万一の事故の際、グループが連携して迅速に対応できる「シャーメゾンライフGUARD」(*)へのご加入を推奨しております。＊保険契約の取扱代理店は、積水ハウスシャーメゾンPM東北(株)および積水ハウスシャーメゾンパートナーズ(株)となります。／積水ハウスシャーメゾンパートナーズの保証人不要プラン『らくらくパートナー』にご加入が必要です。【新規契約時】事務手数料：33,000円(税込)、【毎月】保証料：月額賃料等の2%／諸費用及びその他契約費用は別途打合せ／更新料：新賃料の1ヶ月分

※消費税は10%として計算しています。※掲載されている図面・写真等は、作成方法や撮影方法・時期などにより実際とは異なる場合があります。＊家具や車などは、配置のイメージであり、賃貸物件に付属していません（家具家電付き等の表示があるものを除く）。

No.1990917

ポイントがたまる
住んでいるだけでポイントが貯まり、
住替え時に家賃が最大3ヶ月分無料に!

丸井不動産有限会社
TEL:019-623-0123
FAX: 019-625-2548

岩手県盛岡市盛岡駅前通15-23
免許番号：岩手県知事(12)第1122号
所属団体：(一社)岩手県宅地建物取引業協会／東北地区不動産公正取引協議会

取引形態
仲介