

# Sha Maison

積水ハウス品質のお部屋を シャーメゾン ショップ Shop

J R 東北新幹線

盛岡駅 徒歩33分

📱 モバイルで見る



**2LDK**  
アパート

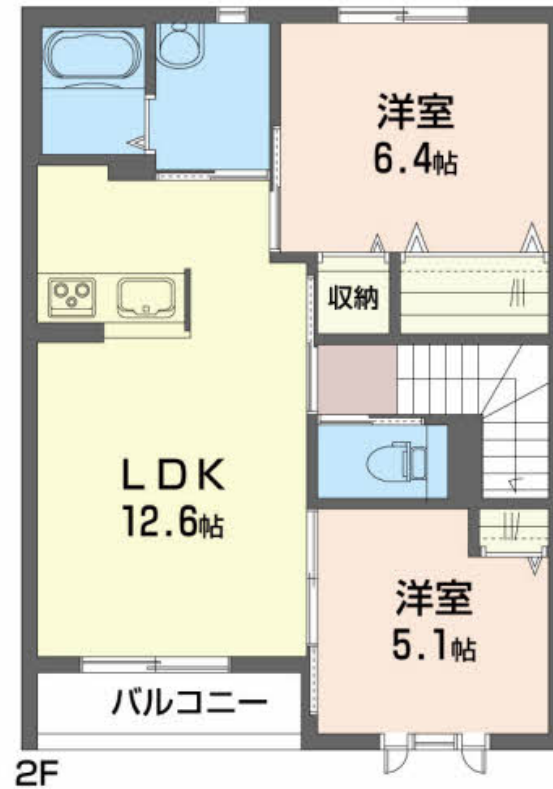
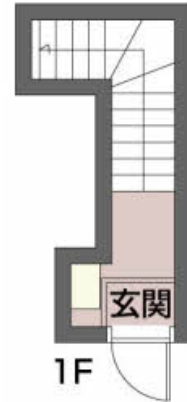
家賃 **80,000 円**

共益費等 3,000 円

敷金 0 ヶ月

礼金 0 ヶ月

🅐 駐車場 無料 🅑 礼金 0



この物件の  
オススメ  
ポイント

敷金ゼロ物件。

この物件についている **こだわり設備**

- TVモニター付きインターホン
- コンロ
- IHクッキングヒーター
- オール電化
- 給湯設備
- 洗面洗面台
- 温水洗浄便座
- エアコン
- 大型収納
- 🅐 無料 駐車場無料

駐車場あり/オール電化/光ケーブル対応/LGBTQフレンドリー/高齢者対応可/玄関鍵(デジタルロック)/カラーモニター付ドアホン/電気温水器/IHクッキングヒーター/蓄熱暖房機/給湯箇所(浴室・台所・洗面所)/24H換気システム/洗面洗面化粧台/トイレ(洗浄機能付便座)/エアコン/複層ガラス/バルコニー/ストッカー/下駄箱/バス・トイレ(セパレート)

積水ハウスの賃貸住宅 シャーメゾン  
**Sha Maison**

物件名	カサベルデM 202号室	間取り	2LDK/洋室6.4 洋室5.1 LDK12.6 (帖)
アクセス	J R 東北新幹線 盛岡駅 徒歩33分 バス、「イオン盛岡南SC」バス停 徒歩2分	専有面積 / 向き	58.2㎡ / 西
所在地	岩手県盛岡市向中野3丁目18番32号	築年月 / 構造	2009年3月下旬 / 軽量鉄骨・2階-2階建
ランドマーク	●イオンモール盛岡南 / 徒歩1分	入居 / 契約期間	即時 / 2年
		駐車場	駐車場2台無料 / 舗装白線引

入居諸条件備考

諸費用及び、契約に要する費用は別途打合せ/契約更新時、更新料20,000円を頂戴します。/シャーメゾンライフSUPPORT24(月額880円税込)にご加入いただきます。/上記入居諸条件以外に、町内会費1年毎4,800円が必要です。/火災保険へのご加入が条件となります。\*ご入居中は、借家人賠償責任保険・個人賠償責任保険が付帯された火災保険へのご加入が必要となります。積水ハウス不動産グループでは、万一の事故の際、グループが連携して迅速に対応できる「シャーメゾンライフGUARD」(\*)へのご加入を推奨しております。  
\*保険契約の取扱代理店は、積水ハウス不動産東北(株)および積水ハウス不動産パートナーズ(株)となります。  
/積水ハウス不動産パートナーズの保証人不要プラン『らくらくパートナー』に加入が必要です。【新規契約時】事務手数料:33,000円(税込)、【毎月】保証料:月額賃料等の2%/諸費用及び、契約に要する費用は別途打合せ/更新料:20,000円

※消費税は10%として計算しています。※掲載されている図面・写真等は、作成方法や撮影方法・時期などにより実際とは異なる場合があります。※家具や車などは、配置のイメージであり、賃貸物件に付属していません(家具家電付き等の表示があるものを除く)。

**ポイントがたまる**  
住んでいるだけでポイントが貯まり、  
住替え時に家賃が最大3ヶ月分無料に!

株式会社アート不動産 盛岡本宮店

TEL:019-634-0440  
FAX: 019-635-2544

岩手県盛岡市本宮3丁目11-11  
免許番号: 岩手県知事(11)第1512号  
所属団体: (一社)岩手県宅地建物取引業協会/東北地区不動産公正取引協議会 / (公社)全国賃貸住宅経営者協会連合会 (ほか)

取引形態  
仲介