

Sha Maison

積水ハウス品質のお部屋を シャーメゾン ショップ Shop

J R山田線

山岸駅 徒歩25分

モバイルで見る



2LDK アパート

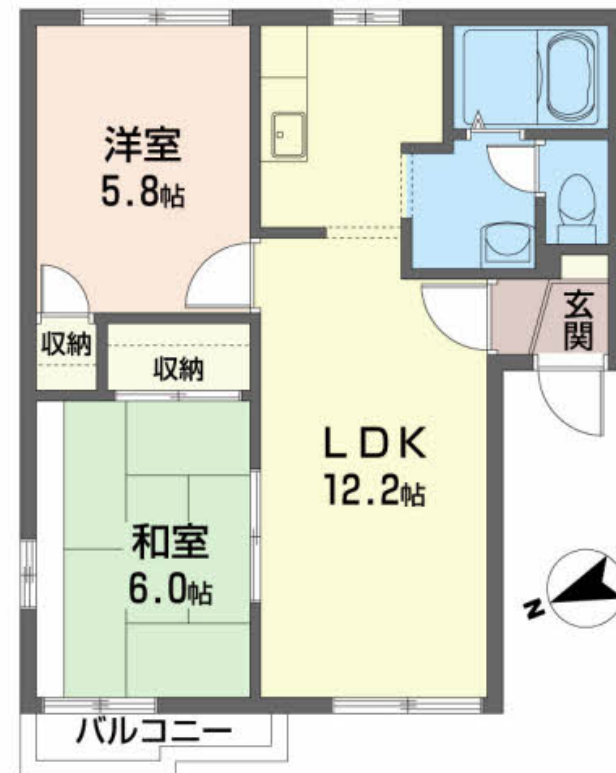
家賃 55,000 円

共益費等 1,000 円

敷金 1 ヶ月

礼金 0 円

礼金 0



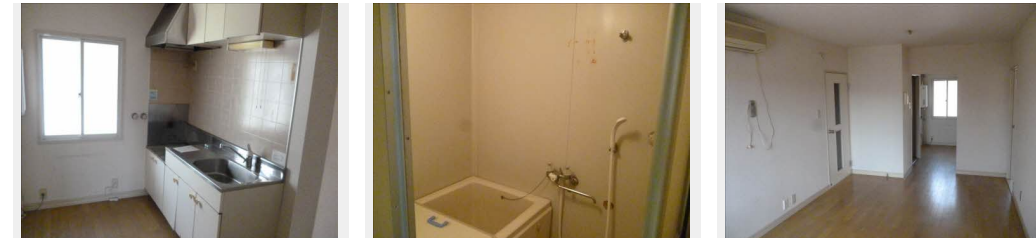
この物件の
オススメ
ポイント

2階角部屋

この物件についている **こだわり設備**



駐車場あり / 地デジ対応 (CATV対応) / 光ケーブル対応 / 宅配BOX / シャワー / 給湯器 (ガス) / バス・トイレ (セパレート)



積水ハウスの賃貸住宅 シャーメゾン

Sha Maison

物件名 カーサ・ニュースリー 202号室

アクセス J R山田線 山岸駅 徒歩25分

所在地 岩手県盛岡市住吉町 1 1 - 6

ランドマーク ●住吉町郵便局 / 距離80m

間取り 2LDK / LDK 12.2 和室6 洋室5.8 (帖)

専有面積 / 向き 50.0㎡ / 西

築年月 / 構造 1991年9月上旬 / 軽量鉄骨・2階-2階建

入居 / 契約期間 即時 / 2年

駐車場 駐車場空有り / 舗装白線引 / 月5500円

入居諸条件備考

諸費用及び、契約に要する費用は別途打合せ / 契約更新時、更新料20,000円を頂戴します。 / シャーメゾンライフサポート24 (月額880円税込) にご加入いただきます。 / 火災保険へのご加入が条件となります。 *ご入居中は、借家人賠償責任保険・個人賠償責任保険が付帯された火災保険へのご加入が必要となります。積水ハウス不動産グループでは、万一の事故の際、グループが連携して迅速に対応できる「シャーメゾンライフGUARD」(*) へのご加入を推奨しております。 *保険契約の取扱代理店は、積水ハウス不動産東北(株)および積水ハウス不動産パートナーズ(株)となります。 / 積水ハウス不動産パートナーズの保証人不要プラン『らくらくパートナー』に加入が必要です。 [新規契約時] 事務手数料: 33,000円(税込)、 [毎月] 保証料: 月額賃料等の2% / 諸費用及び、契約に要する費用は別途打合せ / 更新料: 20,000円

※消費税は10%として計算しています。 ※掲載されている図面・写真等は、作成方法や撮影方法・時期などにより実際とは異なる場合があります。 ※家具や車などは、配置のイメージであり、賃貸物件に付属していません (家具家電付き等の表示があるものを除く)。

ポイントがたまる
住んでいるだけでポイントが貯まり、
住替え時に家賃が最大3ヶ月分無料に!

株式会社アイアール不動産

TEL:019-601-8416

FAX: 019-601-8417

岩手県盛岡市開運橋通 1 - 5

免許番号: 岩手県知事 (2) 第 2 5 1 3 号

所属団体: (一社) 岩手県宅地建物取引業協会 / 東北地区不動産公正取引協

議会

取引形態
仲介