

# Sha Maison

積水ハウス品質のお部屋を シャーメゾン ショップ Shop

J R東北本線

岩手飯岡駅 バス29分 門2丁目 バス停 徒歩2分

モバイルで見る



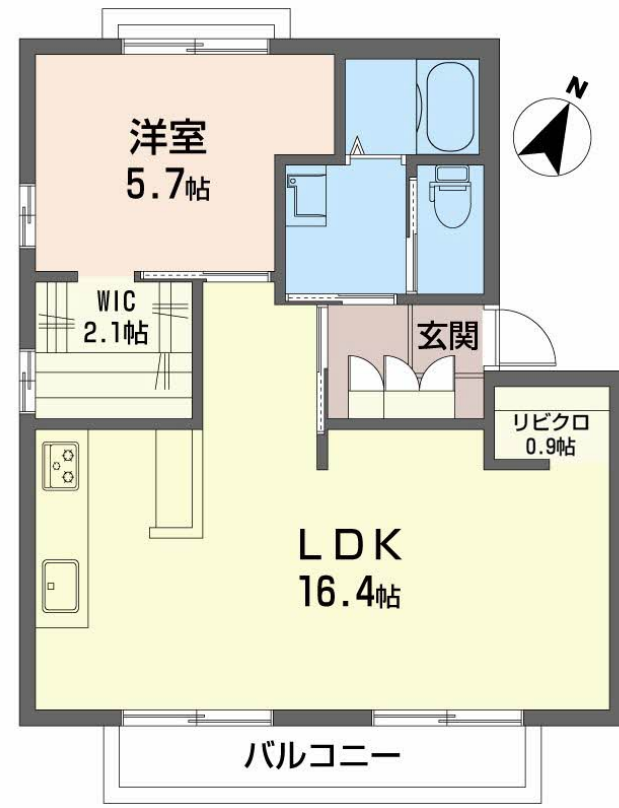
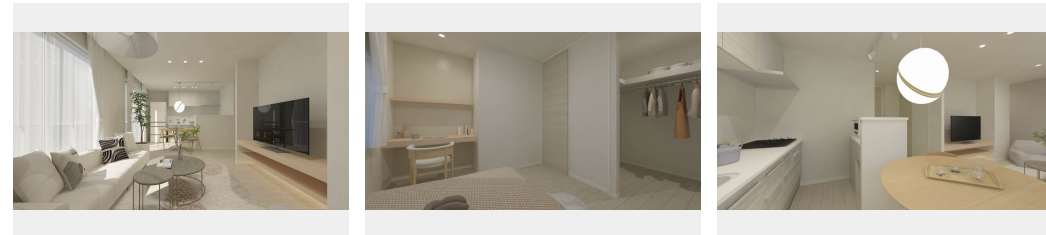
1LDK  
アパート

家賃 **62,000 円**

共益費等 4,500 円

敷金 0 ヶ月

礼金 1 ヶ月



**この物件のオススメポイント**  
フルリノベーション物件！（2026年6月完了予定！）  
積水ハウスの構造躯体はそのままに、新たな空間へリノベーションしました／インターネットが無料で入居後すぐに使えます／室内のモニタ・・・

### この物件についている こだわり設備

- リノベーション
- インターネット 無料(WiFi付)
- TVモニター付き インターホン
- エアコン
- 洗髪洗面台

駐車場あり／地デジ対応／光マンションタイプ（VDSL）／インターネット無料（Wi-Fi対応）／LGBTQフレンドリー／高齢者対応可／BS／バルコニー／洗髪洗面化粧台／シャワー／ストッカー／下駄箱／モニタ付ドアホン／火災警報器／給湯箇所（浴室・台所・洗面所）／トイレ（暖房機能付便座）／エアコン／玄関鍵（デジタルロック）／二重サッシ／バス・トイレ（セパレート）／リノベーション

物件名	アメニティタウンE 202号室	間取り	1LDK / LDK 16.4 洋室5.7 WIC 2.1 (帖)
アクセス	J R東北本線 岩手飯岡駅 バス29分、門2丁目 バス停 徒歩2分	専有面積 / 向き	50.0㎡ / 南東
所在地	岩手県盛岡市門2丁目16-22	築年月 / 構造	1995年4月上旬 / 軽量鉄骨・2階-2階建
ランドマーク	●コスモ石油北日本石油(株) 396盛岡SS / 徒歩2分	入居 / 契約期間	2026年7月上旬 / 2年
		駐車場	駐車場無料 / 舗装白線引

**入居諸条件備考**  
シャーメゾンライフSUPPORT24（月額1,320円税込）にご加入いただけます。／ご入居にかかる諸費用として、町内会費 1年毎 2,400円、退去クリーニング費用（初回契約時）96,800円（税込）が必要です。／火災保険へのご加入が条件となります。＊ご入居中は、借家人賠償責任保険・個人賠償責任保険が付帯された火災保険へのご加入が必要となります。積水ハウス不動産グループでは、万一の事故の際、グループが連携して迅速に対応できる「シャーメゾンライフGUARD」(\*)へのご加入を推奨しております。＊保険契約の取扱代理店は、積水ハウスシャーメゾンPM東北(株)および積水ハウスシャーメゾンパートナーズ(株)となります。【新規契約時】事務手数料：33,000円(税込)、【毎月】保証料：月額賃料等の2% / リノベーション2026年06月 キッチン交換、ユニットバス交換、トイレ交換、洗面化粧台交換、フロア重ね張り、建具交換 / 諸費用及びその他契約費用は別途打合せ / 更新料：新賃料の1ヶ月分

※消費税は10%として計算しています。※掲載されている図面・写真等は、作成方法や撮影方法・時期などにより実際とは異なる場合があります。＊家具や車などは、配置のイメージであり、賃貸物件に付属しておりません（家具家電付き等の表示があるものを除く）。

No.1402271

**ポイントがたまる**  
住んでいるだけでポイントが貯まり、住替え時に家賃が最大3ヶ月分無料に!

## 株式会社アート不動産 盛岡本宮店

TEL:019-634-0440  
FAX: 019-635-2544

岩手県盛岡市本宮3丁目11-11  
免許番号：岩手県知事(11)第1512号  
所属団体：(一社)岩手県宅建物取引業協会 / 東北地区不動産公正取引協議会 / (公社)全国賃貸住宅経営者協会連合会 (ほか)

取引形態  
仲介