

Sha Maison

積水ハウス品質のお部屋を シャーメゾン ショップ Shop

I G Rいわて銀河鉄道

青山駅 徒歩25分

モバイルで見る



3LDK
アパート

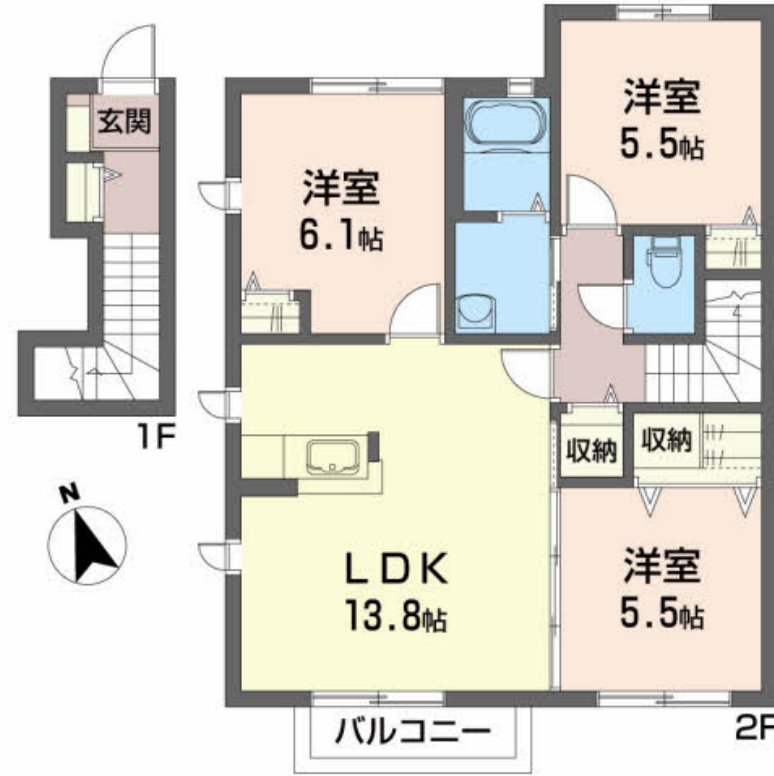
家賃 **67,000 円**

共益費等 4,500 円

敷金 0 ヶ月

礼金 1 ヶ月

駐車場 無料



積水ハウスの賃貸住宅 シャーメゾン

Sha Maison

この物件の
オススメ
ポイント

☆お財布に嬉しい、インターネット無料！
宅配ボックス付きなので不在時にも荷物を受け取れます／インターネットが無料で入居後すぐに使えます／室内のモニターから、訪問者の顔を確認できるイ・・・

この物件についている **こだわり設備**

- 宅配BOX
- インターネット 無料(WiFi付)
- TVモニター付き インターホン
- 無料 駐車場無料
- 追い焚き給湯
- エアコン
- 対面 キッチン
- 対面キッチン
- 給湯設備
- 洗髪洗面台
- 温水洗浄便座

駐車場あり／地デジ対応／VHF・UHF／BS／CS／インターネット無料（Wi-Fi対応）／LGBTQフレンドリー／高齢者対応可／宅配BOX／モニタ付ドアホン／下駄箱／ストッカー／バルコニー／対面キッチン／トイレ（洗浄機能付便座）／トイレ（暖房機能付便座）／洗髪洗面化粧台／エアコン／シャワー／給湯器（追焚機能付）／給湯箇所（浴室・台所・洗面所）／複層ガラス／火災警報器／玄関鍵（デジタルロック）／バス・トイレ（セパレート）

物件名 シャーメゾン館向 A 201号室

アクセス I G Rいわて銀河鉄道 青山駅 徒歩25分

所在地 岩手県盛岡市館向町 4 1 - 6 0

ランドマーク -

間取り 3LDK／洋室6.1 洋室5.5 洋室5.5 LDK13.8 (帖)

専有面積 / 向き 73.7㎡ / 南西

築年月 / 構造 2007年9月上旬 / 軽量鉄骨・2階-2階建

入居 / 契約期間 即時 / 2年

駐車場 駐車場2台無料 / 舗装白線引

入居諸条件備考

シャーメゾンライフSUPPORT24（月額1,320円税込）にご加入いただけます。／ご入居にかかる諸費用として、退去クリーニング費用（初回契約時）103,400円（税込）が必要です。／火災保険へのご加入が条件となります。＊ご入居中は、借家人賠償責任保険・個人賠償責任保険が付帯された火災保険へのご加入が必要となります。積水ハウス不動産グループでは、万一の事故の際、グループが連携して迅速に対応できる「シャーメゾンライフGUARD」(*)へのご加入を推奨しております。＊保険契約の取扱代理店は、積水ハウスシャーメゾンPM東北(株)および積水ハウスシャーメゾンパートナーズ(株)となります。／積水ハウスシャーメゾンパートナーズの保証人不要プラン『らくらくパートナー』にご加入が必要です。【新規契約時】事務手数料：33,000円(税込)、【毎月】保証料：月額賃料等の2%／諸費用及びその他契約費用は別途打合せ／更新料：新賃料の1ヶ月分

※消費税は10%として計算しています。※掲載されている図面・写真等は、作成方法や撮影方法・時期などにより実際とは異なる場合があります。＊家具や車などは、配置のイメージであり、賃貸物件に付属していません（家具家電付き等の表示があるものを除く）。

No.1411381

ポイントがたまる
住んでいるだけでポイントが貯まり、
住替え時に家賃が最大3ヶ月分無料に!

株式会社NEXTリビング

TEL:019-621-7001
FAX: 019-626-5331

岩手県盛岡市大通3丁目9-3-1F
免許番号：岩手県知事(3)第2517号
所属団体：(公社)全日本不動産協会岩手県本部／東北地区不動産公正取引協議会／(公社)不動産保証協会

取引形態
仲介