



2LDK
アパート

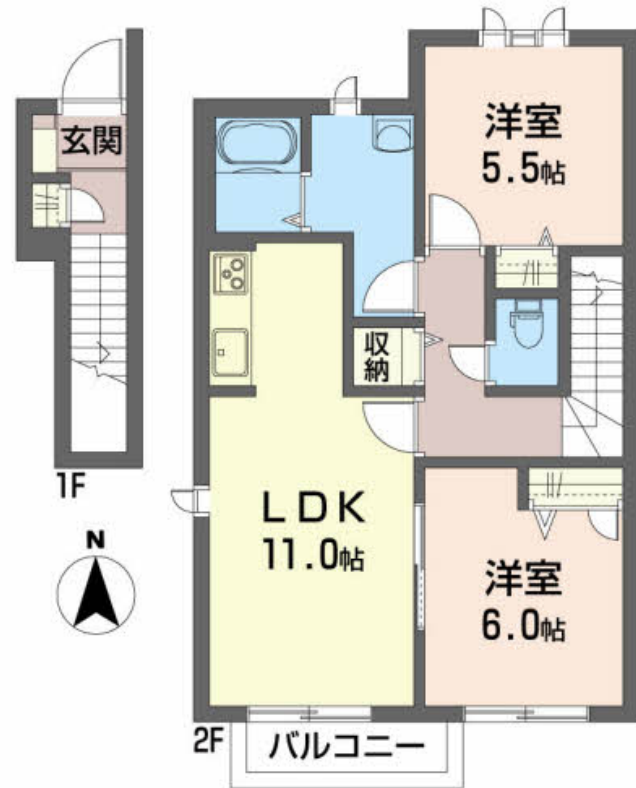
家賃 **72,000 円**

共益費等 4,500 円

敷金 0 ヶ月

礼金 1 ヶ月

駐車場 無料



この物件の
オススメ
ポイント

インターネット無料物件！
インターネットが無料で入居後すぐに使えます／室内のモニターから、訪問者の顔を確認できるインターホンです／オール電化なので火を使わずに生活できます／各お部屋・・・

この物件についている こだわり設備

- インターネット 無料(WiFi付)
- TVモニター付き インターホン
- オール電化
- 無料 駐車場無料
- エアコン
- IHクッキングヒーター
- コンロ
- コンロ
- 洗面洗面台
- 温水洗浄便座
- フローリング付

駐車場あり／オール電化／BS／LGBTQフレンドリー／インターネット無料 (Wi-Fi対応)／高齢者対応可／バルコニー／IHクッキングヒーター／エアコン／シャワー／洗顔洗面化粧台／トイレ (暖房機能付便座)／トイレ (洗浄機能付便座)／火災警報器／給湯箇所 (浴室・台所・洗面所)／フローリング／玄関鍵 (デジタルロック)／複層ガラス／モニター付ドアホン／下駄箱／ストッカー／物干し／システムキッチン／バス・トイレ (セパレート)

積水ハウスの賃貸住宅 シャーメゾン

Sha Maison



物件名 ディアス盛南 C 202号室
アクセス J R 東北本線 仙北町駅 徒歩21分
所在地 岩手県盛岡市向中野 4 丁目 1 9 番 2 6 号
ランドマーク -

間取り 2LDK／洋室6 洋室5.5 LDK11 (帖)
専有面積 / 向き 60.8㎡ / 南
築年月 / 構造 2006年8月上旬 / 軽量鉄骨・2階-2階建
入居 / 契約期間 2026年5月中旬 / 2年
駐車場 駐車場2台無料 / 舗装白線引

入居諸条件備考

シャーメゾンライフSUPPORT24 (月額1,320円税込)にご加入いただきます。／ご入居にかかる諸費用として、町内会費 1年毎 6,000円、退去クリーニング費用 (初回契約時) 96,800円 (税込) が必要です。／火災保険へのご加入が条件となります。＊ご入居中は、借家人賠償責任保険・個人賠償責任保険が付帯された火災保険へのご加入が必要となります。積水ハウス不動産グループでは、万一の事故の際、グループが連携して迅速に対応できる「シャーメゾンライフGUARD」(*)へのご加入を推奨しております。＊保険契約の取扱代理店は、積水ハウスシャーメゾンPM東北 (株) および積水ハウスシャーメゾンパートナーズ (株) となります。／積水ハウスシャーメゾンパートナーズの保証人不要プラン『らくらくパートナー』に加入が必要です。【新規契約時】事務手数料: 33,000円 (税込)、【毎月】保証料: 月額賃料等の2% / 諸費用及びその他契約費用は別途打合せ / 更新料: 新賃料の1ヶ月分

No.1411121

※消費税は10%として計算しています。※掲載されている図面・写真等は、作成方法や撮影方法・時期などにより実際とは異なる場合があります。＊家具や車などは、配置のイメージであり、賃貸物件に付属していません (家具家電付き等の表示があるものを除く)。

ポイントがたまる
住んでいるだけでポイントが貯まり、
住替え時に家賃が最大3ヶ月分無料に!

株式会社アパートセンター 仙北店

TEL:019-634-1060
FAX: 019-634-0613

岩手県盛岡市仙北2丁目8-10
免許番号: 岩手県知事 (11) 第1500号
所属団体: (一社) 岩手県宅地建物取引業協会 / 東北地区不動産公正取引協議会 / (公社) 全国宅地建物取引業保証協会

取引形態
仲介