

Sha Maison

積水ハウス品質のお部屋を シャーメゾン ショップ Shop

J R東北本線

盛岡駅 徒歩17分

モバイルで見る



1K
アパート

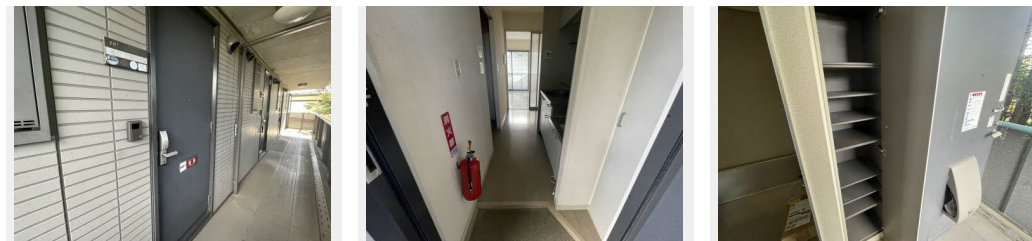
家賃 44,000 円

共益費等 3,500 円

敷金 1ヶ月

礼金 0円

駐車場 無料 礼金 0



積水ハウスの賃貸住宅 シャーメゾン
Sha Maison

この物件の
オススメ
ポイント

駐車場 1台無料!

インターネットが無料で入居後すぐに使えます/室内のモニターから、訪問者の顔を確認できるインターホンです/各お部屋専用の外部ストッカー(倉庫)がついています

この物件についている こだわり設備

インターネット
無料(WiFi付)

TVモニター付き
インターホン

P
無料 駐車場無料

エアコン

給湯設備

温水洗浄便座

駐車場あり/CATV/インターネット無料(Wi-Fi対応)/LGBTQフレンドリー/高齢者対応可/玄関鍵(デジタルロック)/複層ガラス/モニター付ドアホン/給湯器(ガス)/バルコニー/トイレ(洗浄機能付便座)/エアコン/シャワー/ストッカー/バス・トイレ(セパレート)

物件名 カオリーモ境田 B 201号室

アクセス J R東北本線 盛岡駅 徒歩17分

所在地 岩手県盛岡市境田町9-83

ランドマーク ●サンクス盛岡境田町店/距離320m

間取り 1K/洋室7.2 K2.9(帖)

専有面積/向き 24.5㎡/南

築年月/構造 2001年3月上旬/軽量鉄骨・2階-2階建

入居/契約期間 2026年7月中旬/2年

駐車場 駐車場無料/舗装白線引

入居諸条件備考

シャーメゾンライフSUPPORT24(月額1,320円税込)にご加入いただきます。/ご入居にかかる諸費用として、町内会費1年毎3,000円が必要です。/火災保険へのご加入が条件となります。*ご入居中は、借家人賠償責任保険・個人賠償責任保険が付帯された火災保険へのご加入が必要となります。積水ハウス不動産グループでは、万一の事故の際、グループが連携して迅速に対応できる「シャーメゾンライフGUARD」(*)へのご加入を推奨しております。*保険契約の取扱代理店は、積水ハウスシャーメゾンPM東北(株)および積水ハウスシャーメゾンパートナーズ(株)となります。/積水ハウスシャーメゾンパートナーズの保証人不要プラン『らくらくパートナー』に加入が必要です。【新規契約時】事務手数料:33,000円(税込)、【毎月】保証料:月額賃料等の2%/諸費用及びその他契約費用は別途打合せ/更新料:20,000円

No.1994610

※消費税は10%として計算しています。※掲載されている図面・写真等は、作成方法や撮影方法・時期などにより実際とは異なる場合があります。※家具や車などは、配置のイメージであり、賃貸物件に付属していません(家具家電付き等の表示があるものを除く)。

ポイントがたまる
住んでいるだけでポイントが貯まり、
住替え時に家賃が最大3ヶ月分無料に!

丸井不動産有限会社
TEL:019-623-0123
FAX: 019-625-2548

岩手県盛岡市盛岡駅前通15-23
免許番号:岩手県知事(12)第1122号
所属団体:(一社)岩手県宅地建物取引業協会/東北地区不動産公正取引協議会

取引形態
仲介