

Sha Maison

積水ハウス品質のお部屋を シャーメゾン ショップ Shop

J R 東北新幹線

盛岡駅 徒歩29分

📱 モバイルで見る



2LDK
アパート

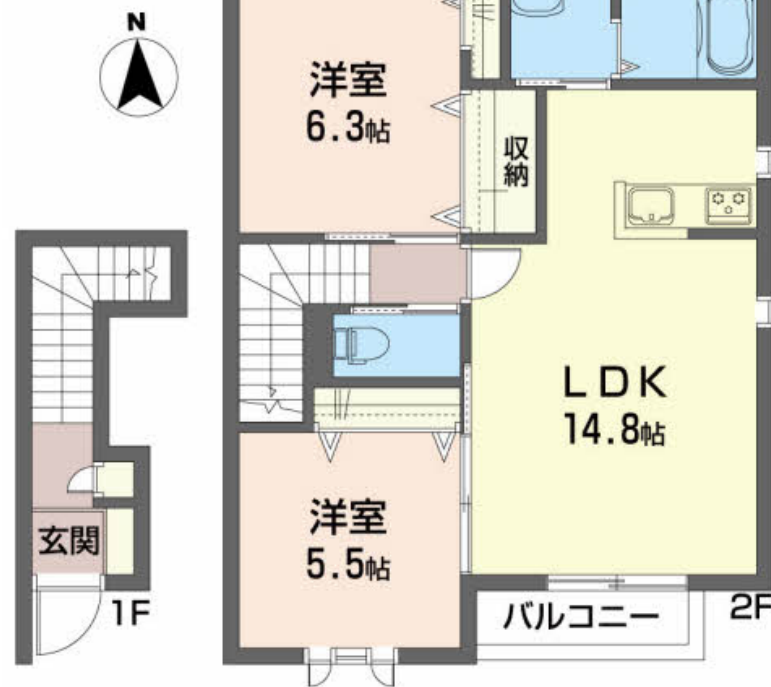
家賃 **75,000 円**

共益費等 4,500 円

敷金 1ヶ月

礼金 1ヶ月

🅐 無料



積水ハウスの賃貸住宅 シャーメゾン

Sha Maison

🏠
この物件の
オススメ
ポイント

インターネット無料物件！
インターネットが無料で入居後すぐに使えます／室内のモニターから、訪問者の顔を確認できるインターホンです／各お部屋専用の外部ストッカー（倉庫）がついています

👉 この物件についている **こだわり設備**

- 🌐 インターネット 無料(WiFi付)
- 📺 TVモニター付き インターホン
- 🅐 無料 駐車場無料
- 🔥 追い焚き給湯
- ❄️ エアコン
- 👤 対面 キッチン 対面キッチン
- 🚿 給湯設備
- 🧴 洗髪洗面台
- 🚽 温水洗浄便座

駐車場あり／BS／光マンションタイプ（VDSL）／地デジ対応／インターネット無料（Wi-Fi対応）／LGBTQフレンドリー／高齢者対応可／玄関鍵（デジタルロック）／複層ガラス／バルコニー／トイレ（洗浄機能付便座）／洗髪洗面化粧台／給湯箇所（浴室・台所・洗面所）／モニター付ドアホン／FF式ヒーター／ストッカー／給湯器（追焚機能付）／システムキッチン／エアコン／対面キッチン／火災警報器／バス・トイレ（セパレート）／都市ガス

物件名 メゾンマスト下太田 B 202号室
アクセス J R 東北新幹線 盛岡駅 徒歩29分
所在地 岩手県盛岡市太田5丁目4番16号
ランドマーク -

間取り 2LDK／洋室6.3 洋室5.5 LDK14.8 (帖)
専有面積 / 向き 62.6㎡ / 南
築年月 / 構造 2008年2月上旬 / 軽量鉄骨・2階-2階建
入居 / 契約期間 2026年6月下旬 / 2年
駐車場 駐車場2台無料 / 舗装白線引

入居諸条件備考

シャーメゾンライフSUPPORT24（月額1,320円税込）にご加入いただきます。／ご入居にかかる諸費用として、町内会費1年毎5,400円が必要です。／火災保険へのご加入が条件となります。＊ご入居中は、借家人賠償責任保険・個人賠償責任保険が付帯された火災保険へのご加入が必要となります。積水ハウス不動産グループでは、万一の事故の際、グループが連携して迅速に対応できる「シャーメゾンライフGUARD」(*)へのご加入を推奨しております。＊保険契約の取扱代理店は、積水ハウスシャーメゾンPM東北(株)および積水ハウスシャーメゾンパートナーズ(株)となります。／積水ハウスシャーメゾンパートナーズの保証人不要プラン『らくらくパートナー』に加入が必要です。【新規契約時】事務手数料：33,000円(税込)、【毎月】保証料：月額賃料等の2%／諸費用及びその他契約費用は別途打合せ／更新料：20,000円

No.1995617

※消費税は10%として計算しています。※掲載されている図面・写真等は、作成方法や撮影方法・時期などにより実際とは異なる場合があります。＊家具や車などは、配置のイメージであり、賃貸物件に付属していません（家具家電付き等の表示があるものを除く）。

🅐 **ポイントがたまる**
住んでいるだけでポイントが貯まり、住替え時に家賃が最大3ヶ月分無料に!

株式会社アパートセンター 仙北店

TEL:019-634-1060
FAX: 019-634-0613

岩手県盛岡市仙北2丁目8-10
免許番号：岩手県知事(11)第1500号
所属団体：(一社)岩手県宅地建物取引業協会／東北地区不動産公正取引協議会／(公社)全国宅地建物取引業保証協会

取引形態
仲介