

Sha Maison

積水ハウス品質のお部屋を シャーメゾン ショップ Shop

J R東北新幹線

盛岡駅 徒歩25分

モバイルで見る



2LDK アパート

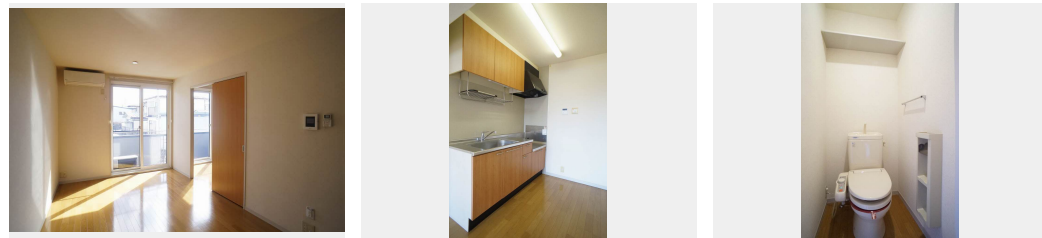
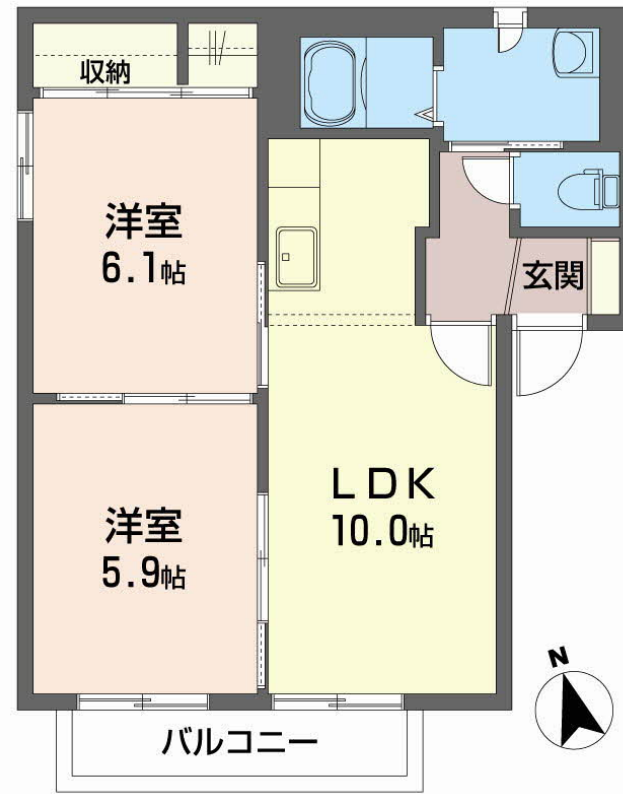
家賃 65,000 円

共益費等 2,000 円

敷金 1ヶ月

礼金 0円

駐車場 無料 礼金 0



積水ハウスの賃貸住宅 シャーメゾン

Sha Maison

この物件の オススメ ポイント

■申込なしですぐ使える、インターネット無料物件！
インターネットが無料で入居後すぐに使えます／室内のモニターから、訪問者の顔を確認できるインターホンです／各お部屋専用の外部ストッカ・・・

この物件についている こだわり設備

- インターネット 無料(WiFi付)
- TVモニター付き インターホン
- 無料 駐車場無料
- エアコン
- 洗髪洗面台
- 温水洗浄便座

駐車場あり／地デジ対応／光マンションタイプ(VDSL)／BS／LGBTQフレンドリー／高齢者対応可／インターネット無料(Wi-Fi対応)／給湯箇所(浴室・台所・洗面所)／シャワー／エアコン／火災警報器／ストッカー／複層ガラス／玄関鍵(デジタルロック)／下駄箱／モニター付ドアホン／物干し／バルコニー／洗髪洗面化粧台／トイレ(暖房機能付便座)／トイレ(洗浄機能付便座)／バス・トイレ(セパレート)

物件名 シャーメゾン北天昌寺 A 101号室

間取り 2LDK／洋室6.1 洋室5.9 LDK10 (帖)

アクセス J R東北新幹線 盛岡駅 徒歩25分
バス、大新町 バス停 徒歩1分

専有面積 / 向き 49.2㎡ / 南

所在地 岩手県盛岡市北天昌寺町 5 - 5 3

築年月 / 構造 2003年6月上旬 / 軽量鉄骨・1階-2階建

入居 / 契約期間 2026年8月中旬 / 2年

ランドマーク ●ファミリマート北天昌寺店 / 距離80m

駐車場 駐車場2台無料 / 舗装白線引

入居諸条件備考

シャーメゾンライフSUPPORT24(月額1,320円税込)にご加入いただけます。／火災保険へのご加入が条件となります。※ご入居中は、借家人賠償責任保険・個人賠償責任保険が付帯された火災保険へのご加入が必要となります。積水ハウス不動産グループでは、万一の事故の際、グループが連携して迅速に対応できる「シャーメゾンライフGUARD」(*)へのご加入を推奨しております。*保険契約の取扱代理店は、積水ハウスシャーメゾンPM東北(株)および積水ハウスシャーメゾンパートナーズ(株)となります。／積水ハウスシャーメゾンパートナーズの保証人不要プラン『らくらくパートナー』に加入が必要です。【新規契約時】事務手数料：33,000円(税込)、【毎月】保証料：月額賃料等の2％／諸費用及びその他契約費用は別途打合せ／更新料：20,000円

No.1995156

※消費税は10%として計算しています。※掲載されている図面・写真等は、作成方法や撮影方法・時期などにより実際とは異なる場合があります。※家具や車などは、配置のイメージであり、賃貸物件に付属していません(家具家電付き等の表示があるものを除く)。

ポイントがたまる
住んでいるだけでポイントが貯まり、
住替え時に家賃が最大3ヶ月分無料に!

丸井不動産有限会社

TEL:019-623-0123

FAX: 019-625-2548

岩手県盛岡市盛岡駅前通15-23

免許番号：岩手県知事(12)第1122号

所属団体：(一社)岩手県宅地建物取引業協会／東北地区不動産公正取引協

議会

取引形態
仲介