



1DK
アパート

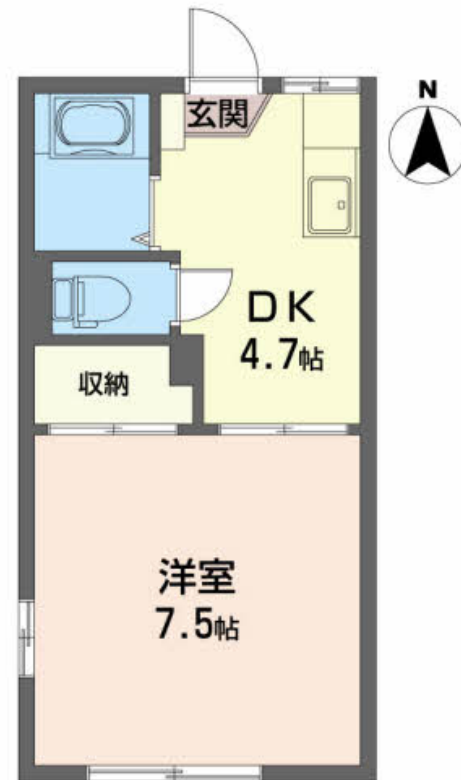
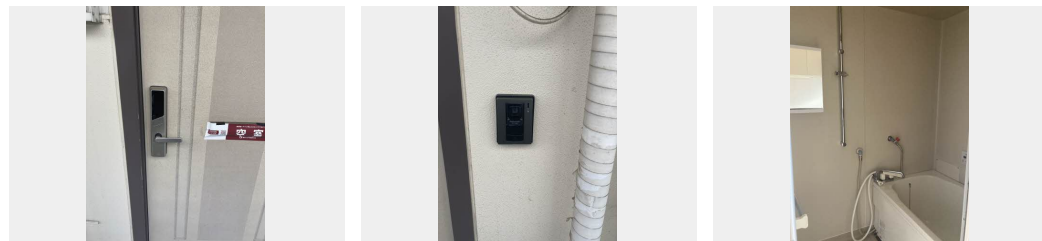
家賃 **35,000 円**

共益費等 0 円

敷金 40,000 円

礼金 0 円

礼金 0



積水ハウスの賃貸住宅 シャーメゾン

Sha Maison

この物件の
オススメ
ポイント

インターネット無料!

この物件についている **こだわり設備**

インターネット
無料

駐車場あり/光マンションタイプ (VDSL) /インターネット無料/下駄箱/シャワー/二重サッシ/バス・トイレ (セパレート)

物件名 エステート城西 105号室
アクセス J R 東北本線 盛岡駅 徒歩13分
所在地 岩手県盛岡市城西町 1 3 - 3 8
ランドマーク ●城西町/距離400m

間取り 1DK/D K 4.7 洋室7.5 (帖)
専有面積 / 向き 24.5㎡ / 西
築年月 / 構造 1988年3月上旬 / 軽量鉄骨・1階-2階建
入居 / 契約期間 即時 / 2年
駐車場 駐車場空有り / 砂利敷 / ~月3300円

入居諸条件備考

諸費用及び、契約に要する費用は別途打合せ/契約更新時、更新料20,000円を頂戴します。/シャーメゾンライフSUPPORT 24 (月額880円税込) にご加入いただきます。/火災保険へのご加入が条件となります。*ご入居中は、借家人賠償責任保険・個人賠償責任保険が付帯された火災保険へのご加入が必要となります。積水ハウス不動産グループでは、万一の事故の際、グループが連携して迅速に対応できる「シャーメゾンライフGUARD」(*) へのご加入を推奨しております。*保険契約の取扱代理店は、積水ハウス不動産東北 (株) および積水ハウス不動産パートナーズ (株) となります。/積水ハウス不動産パートナーズの保証人不要プラン『らくらくパートナー』 に加入が必要です。[新規契約時] 事務手数料: 33,000円 (税込)、[毎月] 保証料: 月額賃料等の2% / 諸費用及び、契約に要する費用は別途打合せ/更新料: 20,000円

※消費税は10%として計算しています。※掲載されている図面・写真等は、作成方法や撮影方法・時期などにより実際とは異なる場合があります。※家具や車などは、配置のイメージであり、賃貸物件に付属していません (家具家電付き等の表示があるものを除く)。

ポイントがたまる
住んでいるだけでポイントが貯まり、
住替え時に家賃が最大3ヶ月分無料に!

有限会社木下不動産
TEL:019-652-8760
FAX: 019-652-8794

岩手県盛岡市盛岡駅西通 1 丁目 2 6 - 1 2
免許番号: 岩手県知事 (8) 第 1 8 1 4 号
所属団体: (一社) 岩手県宅地建物取引業協会 / 東北地区不動産公正取引協議会 / (公財) 東日本不動産流通機構 (ほか)

取引形態
仲介