

Sha Maison

積水ハウス品質のお部屋を シャーメゾン ショップ Shop

J R東北本線

岩手飯岡駅 徒歩23分

モバイルで見る



1LDK アパート

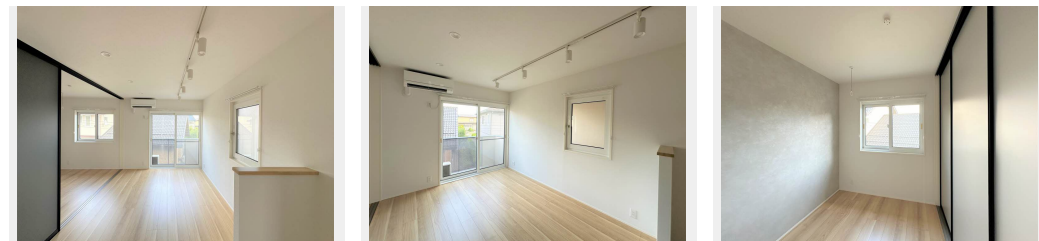
家賃 59,000 円

共益費等 4,500 円

敷金 0 ヶ月

礼金 1 ヶ月

駐車場 無料



この物件の
オススメ
ポイント

駐車場 1 台付無料!

積水ハウスの構造躯体はそのままに、新たな空間へリノベーションしました/宅配ボックス付きなので不在時にも荷物を受け取れます/インターネットが無料で入居後すぐに使える...

この物件についている こだわり設備

- リノベーション
- 宅配BOX
- インターネット無料(WiFi付)
- TVモニター付きインターホン
- 駐車場無料
- 浴室乾燥機
- エアコン
- 洗髪洗面台
- 温水洗浄便座
- フローリング付

駐車場あり/地デジ対応/BS/宅配BOX/インターネット無料(Wi-Fi対応)/LGBTQフレンドリー/高齢者対応可/カラーモニター付ドアホン/浴室乾燥機/トイレ(暖房洗浄便座)/火災警報器/フローリング/玄関鍵(デジタルロック)/複層ガラス/ストッカー/バルコニー/洗髪洗面化粧台/エアコン/給湯箇所(浴室・台所・洗面所)/バス・トイレ(セパレート)/リノベーション

物件名 ラ・プリマベラ 202号室
アクセス J R東北本線 岩手飯岡駅 徒歩23分
所在地 岩手県盛岡市三本柳 1 3 - 1 7 - 4 1
ランドマーク ●岩交バス 大沼徒歩 7 分

間取り 1LDK/LDK 11.1 洋室 3.7 WIC 1.8 (帖)
専有面積 / 向き 35.5㎡ / 南東
築年月 / 構造 2001年2月上旬 / 軽量鉄骨・2階-2階建
入居 / 契約期間 2026年6月上旬 / 2年
駐車場 駐車場無料 / 舗装白線引

入居諸条件備考

シャーメゾンライフSUPPORT24(月額1,320円税込)にご加入いただきます。/ご入居にかかる諸費用として、町内会費 1年毎 8,400円、退去クリーニング費用(初回契約時) 81,400円(税込)が必要です。/火災保険へのご加入が条件となります。*ご入居中は、借家人賠償責任保険・個人賠償責任保険が付帯された火災保険へのご加入が必要となります。積水ハウス不動産グループでは、万一の事故の際、グループが連携して迅速に対応できる「シャーメゾンライフGUARD」(*)へのご加入を推奨しております。*保険契約の取扱代理店は、積水ハウスシャーメゾンPM東北(株)および積水ハウスシャーメゾンパートナーズ(株)となります。/積水ハウスシャーメゾンパートナーズの保証人不要プラン『らくらくパートナー』に加入が必要です。【新規契約時】事務手数料: 33,000円(税込)、[毎月]保証料: 月額賃料等の2%/リノベーション2024年06月2K→1LDK間取り改装 キッチン・浴室・トイレ・洗面台交換 床重ね張り 建具交換等/諸費用及びその他契約費用は別途打合せ/更新料: 新賃料の1ヶ月分

No.1406341

※消費税は10%として計算しています。※掲載されている図面・写真等は、作成方法や撮影方法・時期などにより実際とは異なる場合があります。※家具や車などは、配置のイメージであり、賃貸物件に付属していません(家具家電付き等の表示があるものを除く)。

ポイントがたまる
住んでいるだけでポイントが貯まり、
住替え時に家賃が最大3ヶ月分無料に!

株式会社熊谷興産
TEL:019-634-0002
FAX: 019-634-0003

岩手県盛岡市津志田 2 6 - 3
免許番号: 岩手県知事(7)第1839号
所属団体: (一社)岩手県宅地建物取引業協会/東北地区不動産公正取引協議会

取引形態
仲介