

Sha Maison

積水ハウス品質のお部屋を シャーメゾン ショップ Shop

J R東北本線

仙北町駅 徒歩13分

モバイルで見る



2LDK
アパート

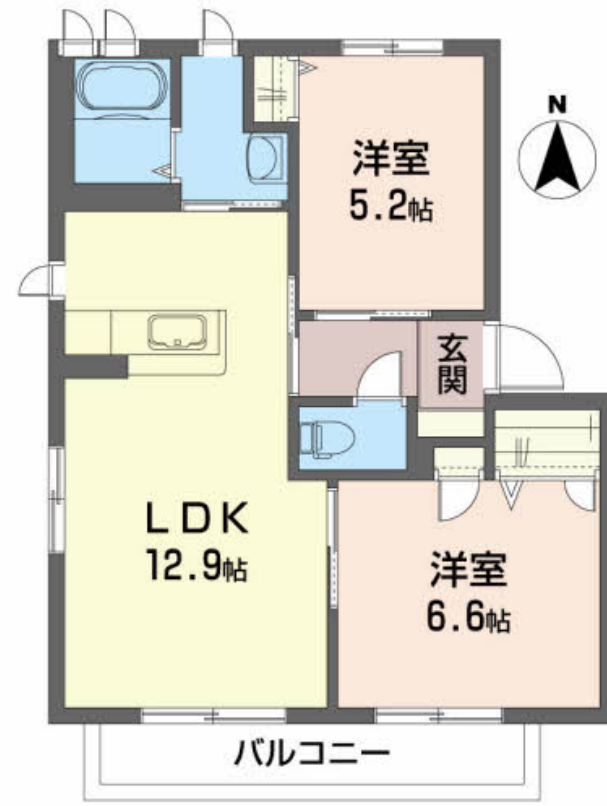
家賃 **68,000 円**

共益費等 4,500 円

敷金 0 ヶ月

礼金 1 ヶ月

駐車場 無料



この物件の
オススメ
ポイント

★お財布に嬉しい、インターネット無料物件！
インターネットが無料で入居後すぐに使えます／室内のモニターから、訪問者の顔を確認できるインターホンです／各お部屋専用の外部ストッカー（倉・・・）

この物件についている こだわり設備

- インターネット 無料(WiFi付)
- TVモニター付き インターホン
- 無料 駐車場無料
- 追い焚き給湯
- エアコン
- 対面 キッチン
- 対面キッチン
- 給湯設備
- 洗髪洗面台
- 温水洗浄便座

駐車場あり/VHF・UHF/BS/LGBTQフレンドリー/高齢者対応可/インターネット無料 (Wi-Fi対応) /対面キッチン/トイレ (洗浄機能付便座) /ストッカー/下駄箱/モニター付ドアホン/火災警報器/玄関鍵 (デジタルロック) /給湯箇所 (浴室・台所・洗面所) /給湯器 (追焚機能付) /シャワー/トイレ (暖房機能付便座) /洗髪洗面化粧台/エアコン/複層ガラス/バルコニー/バス・トイレ (セパレート)

積水ハウスの賃貸住宅 シャーメゾン
Sha Maison

物件名 シャーメゾン藤 C 102号室

アクセス J R東北本線 仙北町駅 徒歩13分
J R東北本線 盛岡駅 バス22分、向中野 4 丁目 バス停 徒

所在地 岩手県盛岡市向中野 5 丁目 1 番 1 5 号

ランドマーク -

間取り 2LDK / LDK 12.9 洋室 6.6 洋室 5.2 (帖)

専有面積 / 向き 52.7㎡ / 南

築年月 / 構造 2005年8月上旬 / 軽量鉄骨・1階-2階建

入居 / 契約期間 2026年6月中旬 / 2年

駐車場 駐車場2台無料 / 舗装白線引

入居諸条件備考

シャーメゾンライフSUPPORT24 (月額1,320円税込) にご加入いただきます。/ご入居にかかる諸費用として、町内会費 1年毎 4,800円、退去クリーニング費用 (初回契約時) 96,800円 (税込) が必要です。/火災保険へのご加入が条件となります。*ご入居中は、借家人賠償責任保険・個人賠償責任保険が付帯された火災保険へのご加入が必要となります。積水ハウス不動産グループでは、万一の事故の際、グループが連携して迅速に対応できる「シャーメゾンライフGUARD」(*) へのご加入を推奨しております。*保険契約の取扱代理店は、積水ハウスシャーメゾンPM東北 (株) および積水ハウスシャーメゾンパートナーズ (株) となります。/積水ハウスシャーメゾンパートナーズの保証人不要プラン『らくらくパートナー』に加入が必要です。【新規契約時】事務手数料: 33,000円 (税込)、【毎月】保証料: 月額賃料等の2% / 諸費用及びその他契約費用は別途打合せ/更新料: 新賃料の1ヶ月分

No.1408701

※消費税は10%として計算しています。※掲載されている図面・写真等は、作成方法や撮影方法・時期などにより実際とは異なる場合があります。※家具や車などは、配置のイメージであり、賃貸物件に付属していません (家具家電付き等の表示があるものを除く)。

ポイントがたまる
住んでいるだけでポイントが貯まり、
住替え時に家賃が最大3ヶ月分無料に!

株式会社アート不動産 盛岡本宮店

TEL:019-634-0440
FAX: 019-635-2544

岩手県盛岡市本宮 3 丁目 1 1 - 1 1
免許番号: 岩手県知事 (11) 第 1512号
所属団体: (一社) 岩手県宅地建物取引業協会 / 東北地区不動産公正取引協議会 / (公社) 全国賃貸住宅経営者協会連合会 (ほか)

取引形態
仲介