

Sha Maison

積水ハウス品質のお部屋を シャーメゾン ショップ Shop

J R 東北新幹線

盛岡駅 徒歩33分

モバイルで見る



3LDK アパート

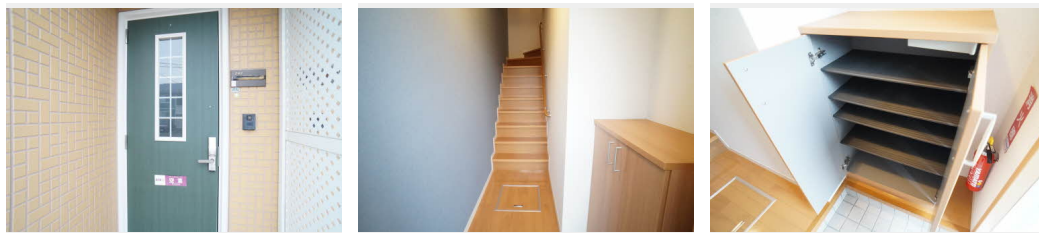
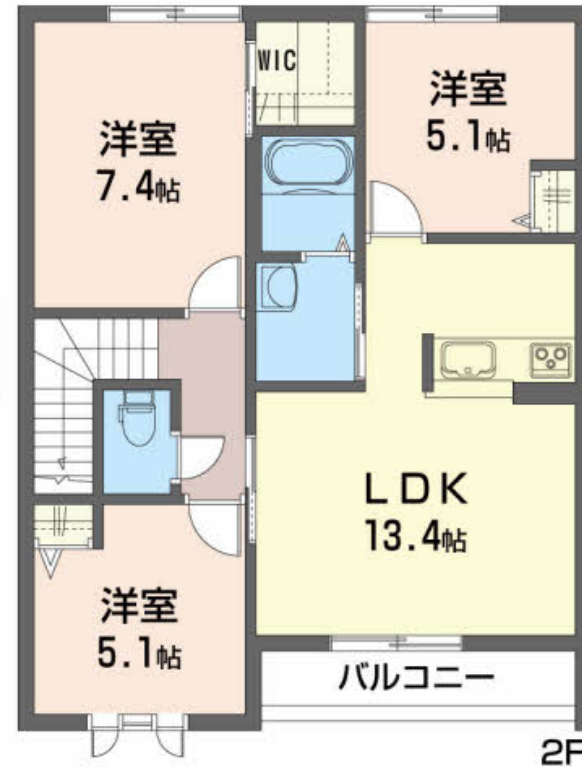
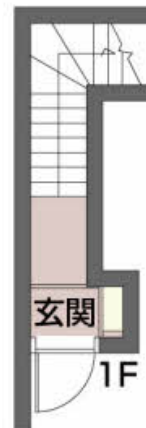
家賃 85,000 円

共益費等 4,500 円

敷金 0 ヶ月

礼金 1 ヶ月

駐車場 無料



積水ハウスの賃貸住宅 シャーメゾン

Sha Maison

この物件の
オススメ
ポイント

■ 申込なしですぐ使える、インターネット無料物件！
インターネットが無料で入居後すぐに使えます／室内のモニターから、訪問者の顔を確認できるインターホンです／日用品や季節物もすっきり整・・・

この物件についている こだわり設備

- インターネット 無料(WiFi付)
- TVモニター付き インターホン
- WIC
- WIC・納戸
- オール電化
- P 無料 駐車場無料
- エアコン
- 対面キッチン
- 対面キッチン
- IHクッキングヒーター
- コンロ
- 給湯設備
- 洗髪洗面台
- 温水洗浄便座

駐車場あり／地デジ対応／オール電化／BS／インターネット無料(Wi-Fi対応)／LGBTQフレンドリー／高齢者対応可／駐輪場(屋根付き)／シャワー／給湯箇所(浴室・台所・洗面所)／蓄熱暖房機／火災警報器／電気温水器／IHクッキングヒーター／ウォークインクローゼット／玄関鍵(デジタルロック)／複層ガラス／モニター付ドアホン／下駄箱／ストッカー／バルコニー／システムキッチン／対面キッチン／トイレ(洗浄機能付便座)／トイレ(暖房機能付便座)／洗髪洗面化粧台／エアコン／バス・トイレ(セパレート)

物件名 シャローム本宮 202号室
アクセス J R 東北新幹線 盛岡駅 徒歩33分
所在地 岩手県盛岡市本宮 7 丁目 1 0 番 6 号
ランドマーク -

間取り 3LDK／洋室7.4 洋室5.1 洋室5.1 LDK13.4 (帖)
専有面積 / 向き 73.6㎡ / 南
築年月 / 構造 2007年11月上旬 / 軽量鉄骨・2階-2階建
入居 / 契約期間 2026年6月中旬 / 2年
駐車場 駐車場2台無料 / 舗装白線引

入居諸条件備考

シャーメゾンライフSUPPORT24(月額1,320円税込)にご加入いただきます。／ご入居にかかる諸費用として、町内会費1年毎3,000円、退去クリーニング費用(初回契約時)103,400円(税込)が必要です。／火災保険へのご加入が条件となります。＊ご入居中は、借家人賠償責任保険・個人賠償責任保険が付帯された火災保険へのご加入が必要となります。積水ハウス不動産グループでは、万一の事故の際、グループが連携して迅速に対応できる「シャーメゾンライフGUARD」(*)へのご加入を推奨しております。＊保険契約の取扱代理店は、積水ハウスシャーメゾンPM東北(株)および積水ハウスシャーメゾンパートナーズ(株)となります。／積水ハウスシャーメゾンパートナーズの保証人不要プラン『らくらくパートナー』に加入が必要です。【新規契約時】事務手数料:33,000円(税込)、【毎月】保証料:月額賃料等の2%／諸費用及びその他契約費用は別途打合せ／更新料:新賃料の1ヶ月分

※消費税は10%として計算しています。※掲載されている図面・写真等は、作成方法や撮影方法・時期などにより実際とは異なる場合があります。＊家具や車などは、配置のイメージであり、賃貸物件に付属していません(家具家電付き等の表示があるものを除く)。

No.1411421

ポイントがたまる
住んでいるだけでポイントが貯まり、
住替え時に家賃が最大3ヶ月分無料に!

株式会社アート不動産 盛岡本宮店

TEL:019-634-0440
FAX: 019-635-2544

岩手県盛岡市本宮 3 丁目 1 1 - 1 1
免許番号: 岩手県知事(11)第1512号
所属団体: (一社)岩手県宅地建物取引業協会 / 東北地区不動産公正取引協議会 / (公社)全国賃貸住宅経営者協会連合会 (ほか)

取引形態
仲介