

Sha Maison

積水ハウス品質のお部屋を シャーメゾン ショップ Shop

J R山田線

山岸駅 徒歩11分

1LDK
アパート

家賃 **50,000 円**

共益費等 4,000 円

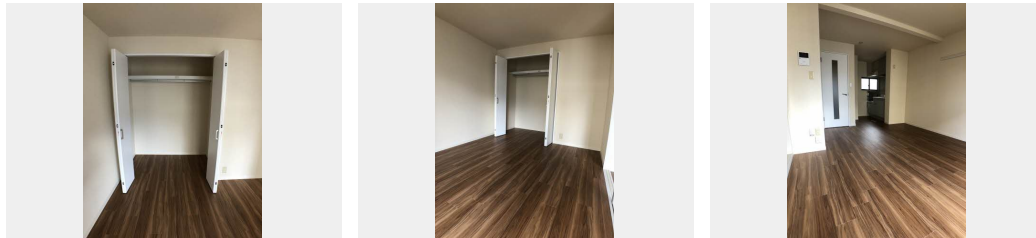
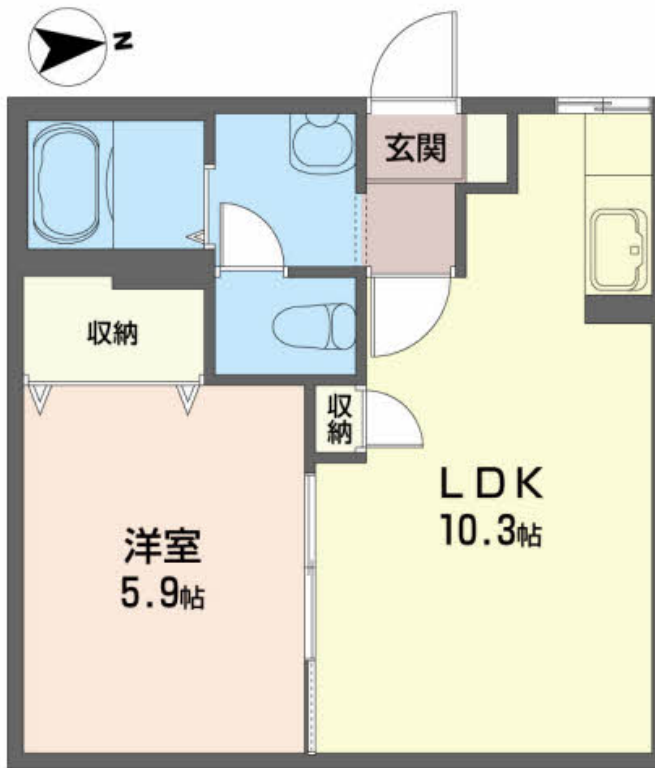
敷金 0 ヶ月

礼金 1 ヶ月

モバイルで見る



駐車場 無料



積水ハウスの賃貸住宅 シャーメゾン

Sha Maison

この物件の
オススメ
ポイント

■ 申込なしですぐ使える、インターネット無料物件！
宅配ボックス付きなので不在時にも荷物を受け取れます／インターネットが無料で入居後すぐに使えます

この物件についている **こだわり設備**

- 宅配BOX
- インターネット 無料(WiFi付)
- インターネット 無料
- 駐車場無料
- 浴室乾燥機
- エアコン
- 給湯設備

駐車場あり／BS／地デジ対応／LGBTQフレンドリー／インターネット無料(Wi-Fi対応)／高齢者対応可／宅配BOX／浴室乾燥機／エアコン／シャワー／給湯器(ガス)／バス・トイレ(セパレート)

物件名	ファミリー浅岸 102号室	間取り	1LDK / LDK 10.3 洋室 5.9 (帖)
アクセス	J R山田線 山岸駅 徒歩11分	専有面積 / 向き	36.0㎡ / 東
所在地	岩手県盛岡市浅岸 2丁目9番31号	築年月 / 構造	1996年8月上旬 / 軽量鉄骨・1階-2階建
ランドマーク	-	入居 / 契約期間	2026年7月中旬 / 2年
		駐車場	駐車場無料 / 舗装白線引

入居諸条件備考

シャーメゾンライフSUPPORT24(月額1,320円税込)にご加入いただきます。/ご入居にかかる諸費用として、町内会費1年毎4,200円、退去クリーニング費用(初回契約時)81,400円(税込)が必要です。/火災保険へのご加入が条件となります。*ご入居中は、借家人賠償責任保険・個人賠償責任保険が付帯された火災保険へのご加入が必要となります。積水ハウス不動産グループでは、万一の事故の際、グループが連携して迅速に対応できる「シャーメゾンライフGUARD」(*)へのご加入を推奨しております。*保険契約の取扱代理店は、積水ハウスシャーメゾンPM東北(株)および積水ハウスシャーメゾンパートナーズ(株)となります。/積水ハウスシャーメゾンパートナーズの保証人不要プラン『らくらくパートナー』に加入が必要です。【新規契約時】事務手数料:33,000円(税込)、【毎月】保証料:月額賃料等の2%/諸費用及びその他契約費用は別途打合せ/更新料:新賃料の1ヶ月分

※消費税は10%として計算しています。※掲載されている図面・写真等は、作成方法や撮影方法・時期などにより実際とは異なる場合があります。※家具や車などは、配置のイメージであり、賃貸物件に付属していません(家具家電付き等の表示があるものを除く)。

No.1403681

ポイントがたまる
住んでいるだけでポイントが貯まり、
住替え時に家賃が最大3ヶ月分無料に!

有限会社木下不動産
TEL:019-652-8760
FAX: 019-652-8794

岩手県盛岡市盛岡駅西通1丁目26-12
免許番号: 岩手県知事(8)第1814号
所属団体: (一社)岩手県宅地建物取引業協会 / 東北地区不動産公正取引協議会 / (公財)東日本不動産流通機構 (ほか)

取引形態
仲介