

# Sha Maison

積水ハウス品質のお部屋を シャーメゾン ショップ Shop

I G Rいわて銀河鉄道

青山駅 徒歩25分

📱 モバイルで見る



**2LDK**  
アパート

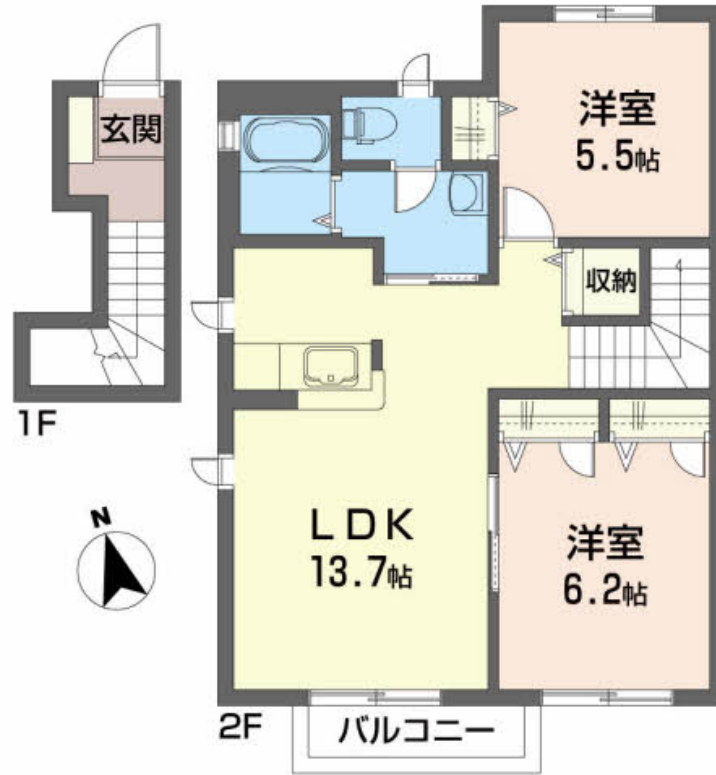
家賃 **69,000 円**

共益費等 4,000 円

敷金 0 ヶ月

礼金 1 ヶ月

🅐 無料



🏠  
この物件の  
オススメ  
ポイント

🅐 2台賃料込みです！

📌 この物件についている **こだわり設備**

- 📦 宅配BOX
- 🌐 インターネット 無料(WiFi付)
- 📺 TVモニター付き インターホン
- 👤 **対面** キッチン
- 🚿 給湯設備
- 🔥 追い焚き給湯
- 🧼 洗髪洗面台
- 🚽 **温水** 洗浄便座
- ❄️ エアコン
- 🚪 大型収納
- 🅐 **無料** 駐車場無料

🅐あり / BS / 地デジ対応 / LGBTQフレンドリー / インターネット無料 (Wi-Fi対応) / 高齢者対応可 / 宅配BOX / モニタ付ドアホン / ストッカー / バルコニー / 対面キッチン / トイレ (洗浄機能付便座) / トイレ (暖房機能付便座) / 洗髪洗面化粧台 / エアコン / シャワー / 給湯器 (追焚機能付) / 給湯箇所 (浴室・台所・洗面所) / 複層ガラス / 玄関鍵 (デジタルロック) / 火災警報器 / 下駄箱 / バス・トイレ (セパレート)

積水ハウスの賃貸住宅 シャーメゾン

Sha Maison

物件名 シャーメゾン館向 B 202号室

アクセス I G Rいわて銀河鉄道 青山駅 徒歩25分

所在地 岩手県盛岡市館向町 4 1 - 6 1

ランドマーク -

間取り 2LDK / 洋室6.2 洋室5.5 LDK13.7 (帖)

専有面積 / 向き 61.2㎡ / 南西

築年月 / 構造 2007年9月上旬 / 軽量鉄骨・2階-2階建

入居 / 契約期間 即時 / 2年

🅐 駐車場 2台無料 / 舗装白線引

入居諸条件備考

諸費用及び、契約に要する費用は別途打合せ / 契約更新時、更新料20,000円を頂戴します。 / シャーメゾンライフSUPPORT24 (月額880円税込) にご加入いただきます。 / 上記入居諸条件以外に、退去クリーニング費用 (初回契約時) 68,200円 (税込) が必要です。 / 火災保険へのご加入が条件となります。 \*ご入居中は、借家人賠償責任保険・個人賠償責任保険が付帯された火災保険へのご加入が必要となります。積水ハウス不動産グループでは、万一の事故の際、グループが連携して迅速に対応できる「シャーメゾンライフGUARD」(\*) へのご加入を推奨しております。 \*保険契約の取扱代理店は、積水ハウス不動産東北 (株) および積水ハウス不動産パートナーズ (株) となります。 / 積水ハウス不動産パートナーズの保証人不要プラン『らくらくパートナー』にご加入が必要です。 [新規契約時] 事務手数料: 33,000円 (税込)、 [毎月] 保証料: 月額賃料等の2% / 諸費用及び、契約に要する費用は別途打合せ / 更新料: 20,000円

※消費税は10%として計算しています。※掲載されている図面・写真等は、作成方法や撮影方法・時期などにより実際とは異なる場合があります。※家具や車などは、配置のイメージであり、賃貸物件に付属していません (家具家電付き等の表示があるものを除く)。

**ポイントがたまる**  
住んでいるだけでポイントが貯まり、  
住替え時に家賃が最大3ヶ月分無料に!

株式会社NEXTリビング

TEL:019-621-7001  
FAX: 019-626-5331

岩手県盛岡市大通 3 丁目 9 - 3 - 1 F  
免許番号: 岩手県知事 (2) 第 2 5 1 7 号  
所属団体: (公社) 全日本不動産協会岩手県本部 / 東北地区不動産公正取引協議会 / (公社) 不動産保証協会

取引形態  
仲介