

# Sha Maison

積水ハウス品質のお部屋を シャーメゾン ショップ Shop

J R東北本線

仙北町駅 徒歩17分

モバイルで見る



**3DK**  
アパート

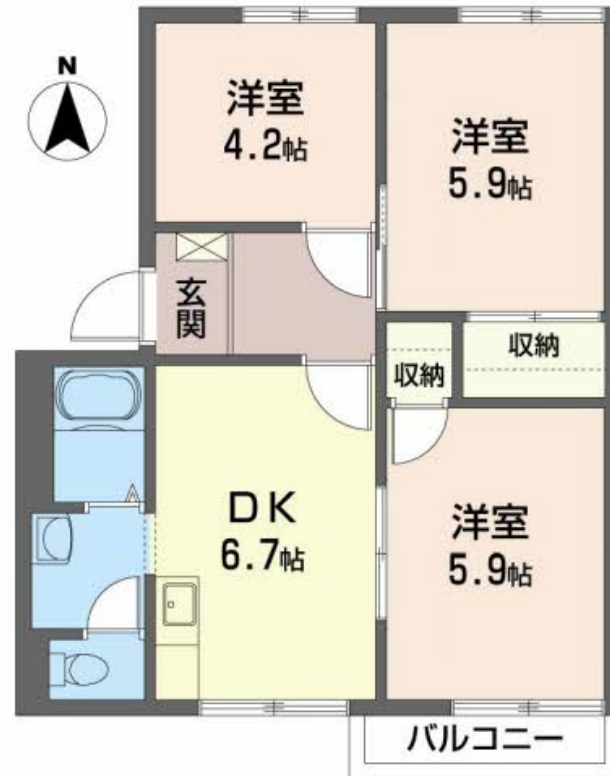
家賃 **53,000 円**

共益費等 3,000 円

敷金 1ヶ月

礼金 0ヶ月

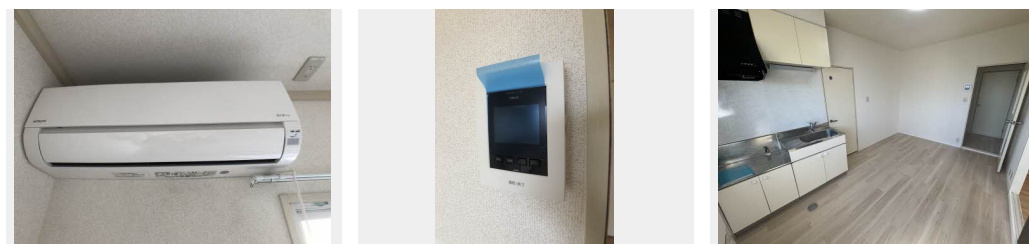
駐車場 無料 礼金 0



**この物件のオススメポイント**  
2024年3月にリフレッシュ工事実施済みです！  
宅配ボックス付きなので不在時にも荷物を受け取れます／室内のモニターから、訪問者の顔を確認できるインターホンです

**この物件についているこだわり設備**

- 宅配BOX
- TVモニター付きインターホン
- 無料 駐車場無料
- 追い焚き給湯
- エアコン
- 給湯設備
- 温水洗浄便座



積水ハウスの賃貸住宅 シャーメゾン  
**Sha Maison**

駐車場あり／地デジ対応／宅配BOX／バルコニー／シャワー／二重サッシ／下駄箱／給湯箇所（浴室・台所・洗面所）／洗面化粧台／バス・トイレ（セパレート）／エアコン／トイレ（洗浄機能付便座）／給湯器（追焚機能付）／モニタ付ドアホン

物件名 フレグランス菜恵 C 203号室  
アクセス J R東北本線 仙北町駅 徒歩17分  
所在地 岩手県盛岡市東仙北2丁目6-8  
ランドマーク ●南大橋／距離800m

間取り 3DK／DK 6.7 洋室5.9 洋室5.9 洋室4.2 (帖)  
専有面積 / 向き 50.0㎡ / 南  
築年月 / 構造 1990年7月上旬 / 軽量鉄骨・2階-2階建  
入居 / 契約期間 2026年5月中旬 / 2年  
駐車場 駐車場無料 / 舗装白線引

入居諸条件備考

シャーメゾンライフSUPPORT 24（月額1,320円税込）にご加入いただきます。／ご入居にかかる諸費用として、町内会費 1年毎 3,600円が必要です。／火災保険へのご加入が条件となります。＊ご入居中は、借家人賠償責任保険・個人賠償責任保険が付帯された火災保険へのご加入が必要となります。積水ハウス不動産グループでは、万一の事故の際、グループが連携して迅速に対応できる「シャーメゾンライフGUARD」(\*)へのご加入を推奨しております。＊保険契約の取扱代理店は、積水ハウスシャーメゾンPM東北(株)および積水ハウスシャーメゾンパートナーズ(株)となります。／積水ハウスシャーメゾンパートナーズの保証人不要プラン『らくらくパートナー』に加入が必要です。【新規契約時】事務手数料：33,000円(税込)、【毎月】保証料：月額賃料等の2%／諸費用及びその他契約費用は別途打合せ／更新料：20,000円

※消費税は10%として計算しています。※掲載されている図面・写真等は、作成方法や撮影方法・時期などにより実際とは異なる場合があります。＊家具や車などは、配置のイメージであり、賃貸物件に付属していません（家具家電付き等の表示があるものを除く）。

No.1995249

**ポイントがたまる**  
住んでいるだけでポイントが貯まり、住替え時に家賃が最大3ヶ月分無料に！

株式会社アート不動産 盛岡本宮店  
TEL:019-634-0440  
FAX: 019-635-2544

岩手県盛岡市本宮3丁目11-11  
免許番号：岩手県知事(11)第1512号  
所属団体：(一社)岩手県宅地建物取引業協会／東北地区不動産公正取引協議会／(公社)全国賃貸住宅経営者協会連合会 (ほか)

取引形態  
仲介