

Sha Maison

積水ハウス品質のお部屋を シャーメゾン ショップ Shop

J R 東北本線

盛岡駅 バス26分 盛岡スコーレ高校前 バス停 徒歩5分

モバイルで見る



1LDK
アパート

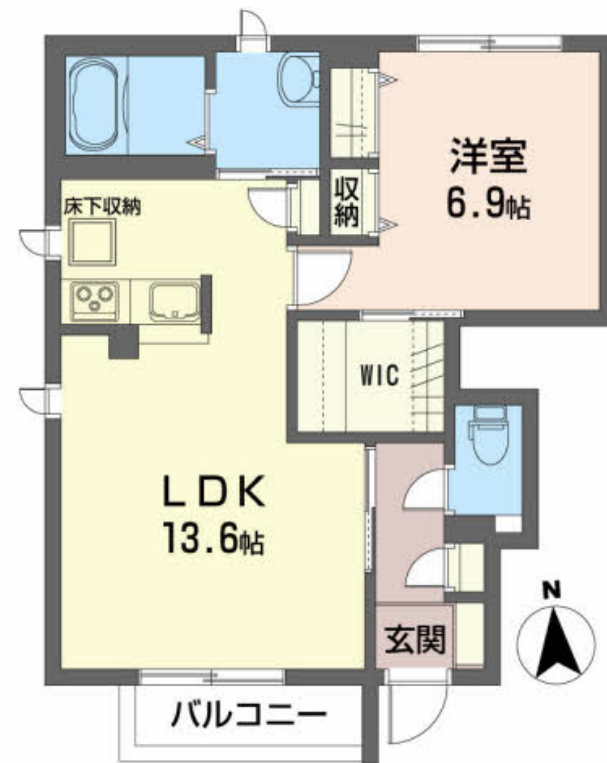
家賃 **72,000 円**

共益費等 4,500 円

敷金 0 ヶ月

礼金 1 ヶ月

駐車場 無料



この物件の
オススメ
ポイント

☆お財布に嬉しいインターネット無料Wi-Fi付き！
インターネットが無料で入居後すぐに使えます／室内のモニターから、訪問者の顔を確認できるインターホンです／日用品や季節物もすっきり・・・

この物件についている こだわり設備

- インターネット 無料(WiFi付)
- TVモニター付き インターホン
- WIC WIC・納戸
- オール電化
- 無料 駐車場無料
- 追い焚き給湯
- エアコン
- 対面 キッチン
- IHクッキングヒーター
- コンロ
- 給湯設備
- 洗濯洗面台

駐車場あり/VHF・UHF/BS/オール電化/地デジ対応/インターネット無料(Wi-Fi対応) / LGBTQフレンドリー/高齢者対応可/駐車場(屋根付き)/エアコン/シャワー/給湯器(追焚機能付)/給湯箇所(浴室・台所・洗面所)/玄関鍵(デジタルロック)/ウォークインクローゼット/IHクッキングヒーター/電気温水器/火災警報器/蓄熱暖房機/モニター付ドアホン/複層ガラス/ストッカー/バルコニー/システムキッチン/対面キッチン/トイレ(洗浄機能付便座)/洗髪洗面化粧台/バス・トイレ(セパレート)

積水ハウスの賃貸住宅 シャーメゾン

Sha Maison

物件名 メゾンマスト向中野 C 101号室

間取り 1LDK/洋室6.9 LDK13.6(帖)

アクセス J R 東北本線 盛岡駅 バス26分、盛岡スコーレ高校前 バス停 徒歩5分

専有面積 / 向き 50.2㎡/南

所在地 岩手県盛岡市西仙北2丁目24番7号

築年月 / 構造 2008年7月上旬/軽量鉄骨・1階-2階建

入居 / 契約期間 2026年7月中旬/2年

ランドマーク ●向中野小学校/距離400m

駐車場 駐車場2台無料/舗装白線引

入居諸条件備考

シャーメゾンライフSUPPORT24(月額1,320円税込)にご加入いただけます。/ご入居にかかる諸費用として、町内会費1年毎3,600円、退去クリーニング費用(初回契約時)96,800円(税込)が必要です。/火災保険へのご加入が条件となります。*ご入居中は、借家人賠償責任保険・個人賠償責任保険が付帯された火災保険へのご加入が必要となります。積水ハウス不動産グループでは、万一の事故の際、グループが連携して迅速に対応できる「シャーメゾンライフGUARD」(*)へのご加入を推奨しております。*保険契約の取扱代理店は、積水ハウスシャーメゾンPM東北(株)および積水ハウスシャーメゾンパートナーズ(株)となります。/積水ハウスシャーメゾンパートナーズの保証人不要プラン『らくらくパートナー』に加入が必要です。【新規契約時】事務手数料:33,000円(税込)、【毎月】保証料:月額賃料等の2%/諸費用及びその他契約費用は別途打合せ/更新料:新賃料の1ヶ月分

No.1994466

※消費税は10%として計算しています。※掲載されている図面・写真等は、作成方法や撮影方法・時期などにより実際とは異なる場合があります。※家具や車などは、配置のイメージであり、賃貸物件に付属していません(家具家電付き等の表示があるものを除く)。

ポイントがたまる
住んでいるだけでポイントが貯まり、
住替え時に家賃が最大3ヶ月分無料に!

株式会社アート不動産 盛岡本宮店

TEL:019-634-0440

FAX: 019-635-2544

岩手県盛岡市本宮3丁目11-11

免許番号: 岩手県知事(11)第1512号

所属団体: (一社)岩手県宅地建物取引業協会/東北地区不動産公正取引協議会 / (公社)全国賃貸住宅経営者協会連合会 (ほか)

取引形態
仲介