

Sha Maison

積水ハウス品質のお部屋を シャーメゾン ショップ Shop

J R 七尾線

津幡駅 徒歩16分

モバイルで見る



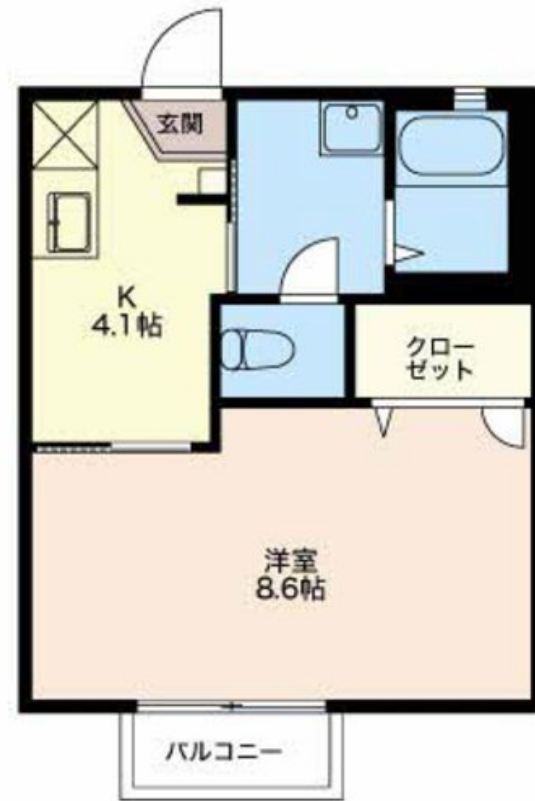
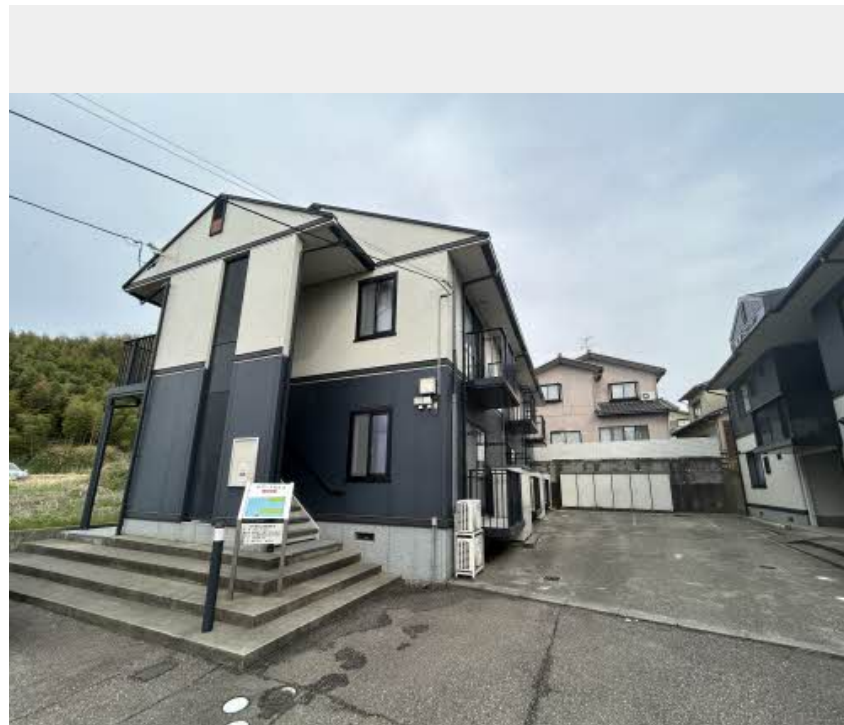
1K
アパート

家賃 **43,000 円**

共益費等 4,000 円

敷金 0 円

礼金 21,500 円



積水ハウスの賃貸住宅 シャーメゾン
Sha Maison

この物件の
おすすめ
ポイント

積水ハウス施工です！

この物件についている **こだわり設備**

- TVモニター付きインターホン
- 洗髪洗面台
- 温水洗浄便座
- エアコン
- 大型収納

駐車場あり / L G B T Qフレンドリー / 高齢者対応可 / 火災警報器 (煙感知式) / トイレ (洗浄機能付便座) / 下駄箱 / 洗髪洗面化粧台 / ストッカー / カラーモニタ付ドアホン / エアコン / 照明器具

入居諸条件備考

保証人不要プラン要加入 / シャーメゾンライフSUPPORT 2 4 要加入 / 更新料23,000円 鍵交換料13,200円
ハウスクリーニング費63,800円 諸費用1,680円 / 火災保険へのご加入が条件となります。*ご入居中は、借家人賠償責任保険・個人賠償責任保険が付帯された火災保険へのご加入が必要となります。積水ハウス不動産グループでは、万一の事故の際、グループが連携して迅速に対応できる「シャーメゾンライフGUARD」(*)へのご加入を推奨しております。*保険契約の取扱代理店は、積水ハウス不動産中部(株)および積水ハウス不動産パートナーズ(株)となります。/ 積水ハウス不動産パートナーズの保証人不要プラン『らくらくパートナー』に加入が必要です。[新規契約時]事務手数料: 33,000円(税込)、[毎月]保証料: 月額賃料等の2% / 諸費用及び、契約に要する費用は別途打合せ / 更新料: 23,000円

物件名 グリーンヒルズ I A202号室
アクセス J R 七尾線 津幡駅 徒歩16分
所在地 石川県河北郡津幡町字太田
ランドマーク -

間取り 1K / 洋室8.6 K4.1 (帖)
専有面積 / 向き 30.3㎡ / 南
築年月 / 構造 1999年3月 / 軽量鉄骨・2階-2階建
入居 / 契約期間 即時 / 2年
駐車場 有 (別途お問い合わせ下さい)

※消費税は10%として計算しています。※掲載されている図面・写真等は、作成方法や撮影方法・時期などにより実際とは異なる場合があります。※家具や車などは、配置のイメージであり、賃貸物件に付属しておりません(家具家電付き等の表示があるものを除く)。

ポイントがたまる
住んでいるだけでポイントが貯まり、
住替え時に家賃が最大3ヶ月分無料に!

株式会社サンリーホーム かほく店

TEL:076-283-7738
FAX: 076-283-7736

石川県かほく市内日角1丁目3番地
免許番号: 石川県知事免許(4)第3925号
所属団体: (公社)石川県宅地建物取引業協会 / 北陸不動産公正取引協議会
/ (一社)石川県建築士事務所協会 (ほか)

取引形態
仲介