

Sha Maison

積水ハウス品質のお部屋を シャーメゾン ショップ Shop

北鉄石川線

馬替駅 距離1.9km

📱 モバイルで見る



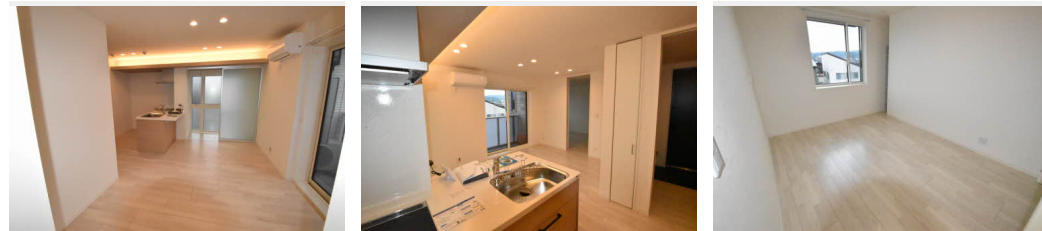
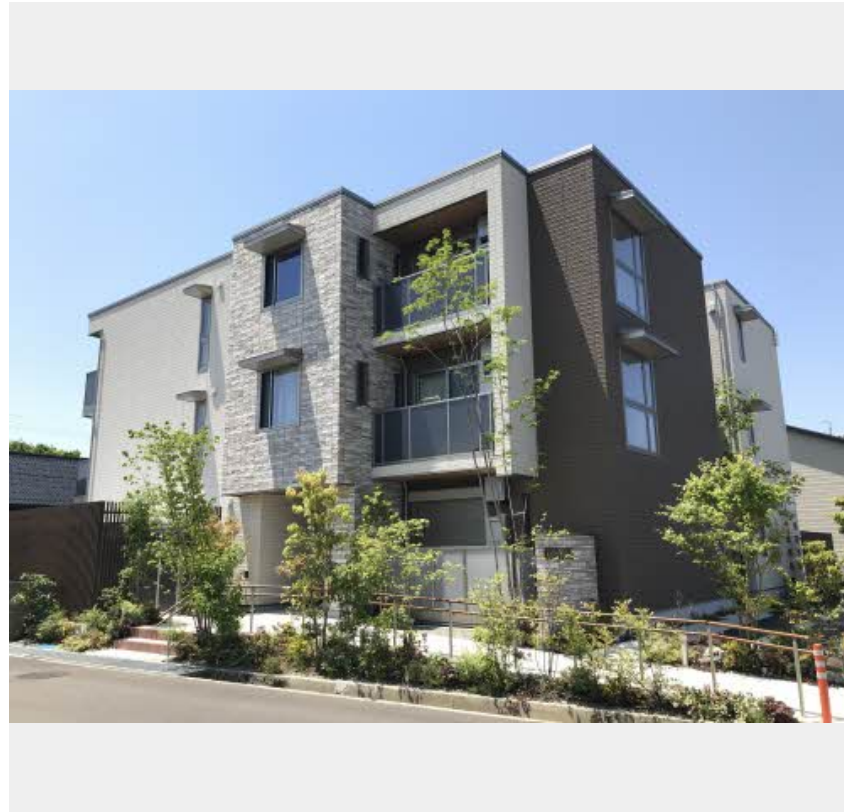
1LDK
マンション

家賃 **84,000 円**

共益費等 8,500 円

敷金 0 円

礼金 188,000 円



積水ハウスの賃貸住宅 シャーメゾン

Sha Maison

**この物件の
オススメ
ポイント**

この建物は省エネルギー性能に優れたZEH（ネットゼロ・エネルギー・ハウス）賃貸住宅となっており高断熱性能と省エネ設備を採用し、光熱費の削減と冬は暖かく、夏は涼しく快適にお過ごし頂けます。

この物件についている こだわり設備

- シャーメゾン ガーデنز
- 太陽光発電
- オートロック
- 高遮音床 システム
- しゃ熱断熱 複層ガラス
- エレベーター
- BELS
- インターネット 無料(WiFi付)
- 対面 キッチン
- ZEH
- TVモニター付き インターホン
- コンロ

駐車場あり/共聴アンテナ/BS/CS/オートロック/ゴミ集積場(敷地内)/駐輪場/高遮音床システム「SHAIDD55」/インターネット無料(Wi-Fi対応)/エレベーター/シャーメゾンガーデنز/駐車場二重ライン/LGBTQフレンドリー/モニタ付ドアホン/マルチメディア配管有/コミュニケーションキッチン/IHクッキングヒーター/給湯器(追焚機能付)/ユニットバス1418/ユニットバス1618/浴室乾燥機/洗髪洗面化粧台/室内物干し/トイレ(洗浄機能付便座)/エアコン/しゃ熱断熱複層ガラス/バルコニー/ストッカー/照明器具/アクセントクロス/自

物件名	ラ・メール 0306号室	間取り	1LDK/洋室7.5 LDK11.1(帖)
アクセス	北鉄石川線 馬替駅 距離1.9km	専有面積 / 向き	47.28㎡ / 東
所在地	石川県野々市市太平寺1丁目	築年月 / 構造	2021年9月 / 重量鉄骨・3階-3階建
ランドマーク	-	入居 / 契約期間	即時 / 2年
		駐車場	有(別途お問い合わせ下さい)

入居諸条件備考

保証人不要プラン要加入/シャーメゾンライフSUPPORT24要加入/更新料44,000円 鍵交換料16,500円
ハウスクリーニング費73,700円 諸費用1,380円/火災保険へのご加入が条件となります。*ご入居中は、借家人賠償責任保険・個人賠償責任保険が付帯された火災保険へのご加入が必要となります。積水ハウス不動産グループでは、万一の事故の際、グループが連携して迅速に対応できる「シャーメゾンライフGUARD」(*)へのご加入を推奨しております。*保険契約の取扱代理店は、積水ハウス不動産中部(株)および積水ハウス不動産パートナーズ(株)となります。/積水ハウス不動産パートナーズの保証人不要プラン『らくらくパートナー』に加入が必要です。【新規契約時】事務手数料:33,000円(税込)、【毎月】保証料:月額賃料等の2%/諸費用及び、契約に要する費用は別途打合せ/更新料:44,000円

※消費税は10%として計算しています。※掲載されている図面・写真等は、作成方法や撮影方法・時期などにより実際とは異なる場合があります。※家具や車などは、配置のイメージであり、賃貸物件に付属していません(家具家電付き等の表示があるものを除く)。

ポイントがたまる
住んでいるだけでポイントが貯まり、住替え時に家賃が最大3ヶ月分無料に!

アパマンショップ野々市店
TEL:076-269-0606
FAX: 076-269-0605

石川県野々市市御経塚2丁目256
免許番号: 国土交通大臣免許(2)第8818号
所属団体: (公社)石川県宅地建物取引業協会/北陸不動産公正取引協議会
/ (公社)全国賃貸住宅経営者協会連合会 (ほか)

取引形態
仲介