

Sha Maison

積水ハウス品質のお部屋を シャーメゾン ショップ Shop

北鉄石川線

馬替駅 距離1.7km

モバイルで見る



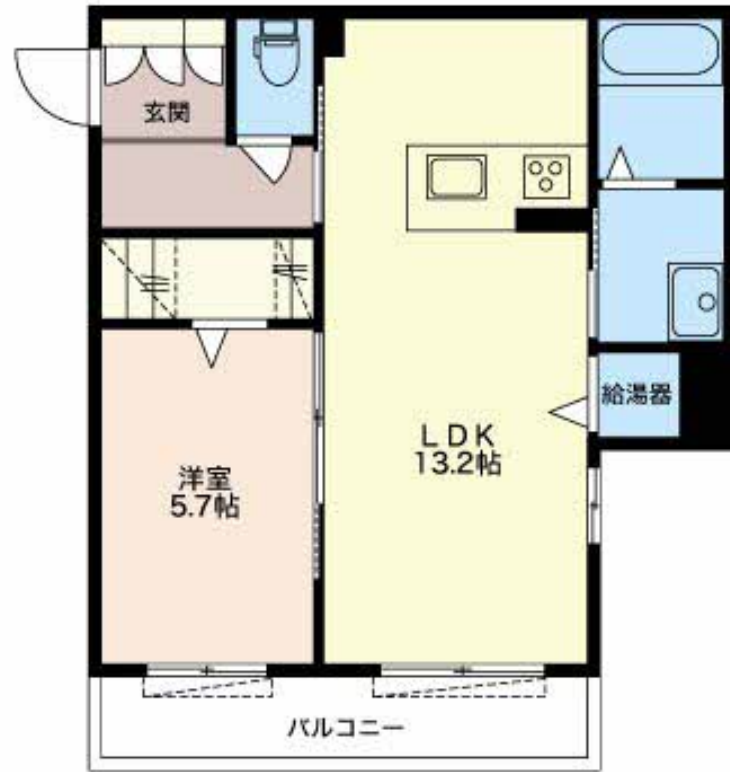
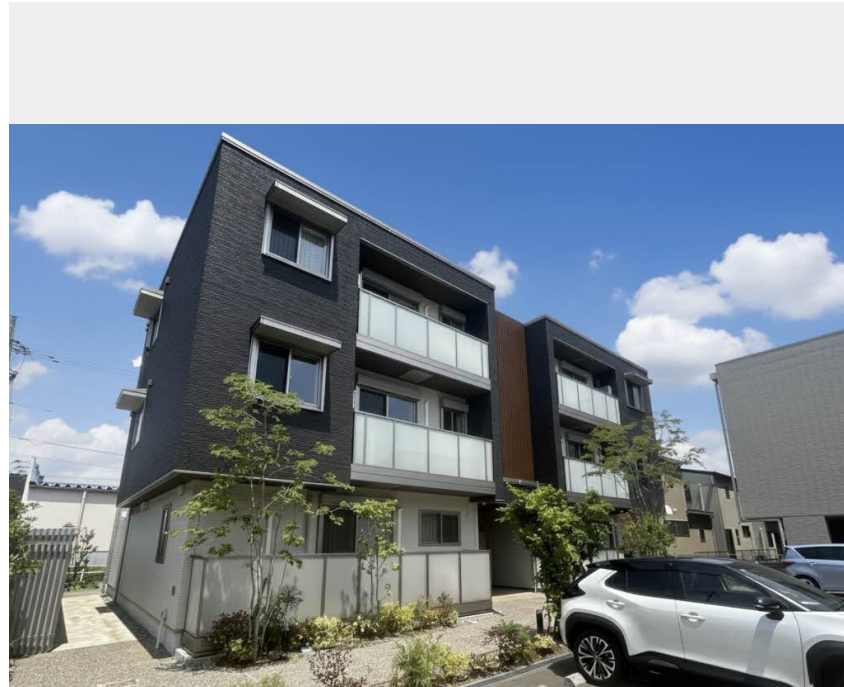
1LDK
マンション

家賃 **78,000 円**

共益費等 7,500 円

敷金 0 円

礼金 156,000 円



積水ハウスの賃貸住宅 シャーメゾン

Sha Maison

この物件の
オススメ
ポイント

積水ハウスの賃貸住宅「シャーメゾン」です！
発電した電気を使えて余った電気は売ることができるZEH住宅
／上階からの音を大幅に抑える高遮音床システム「シャイド」
を採用／街並みに調和す・・・

この物件についている **こだわり設備**

- ZEH
- 高遮音床システム
- シャーメゾン ガーデンス
- 屋内共用廊下タイプ
- 宅配BOX
- インターネット無料(WiFi付)
- 動画視聴サービス
- オートロック
- TVモニター付きインターホン
- 太陽光発電
- しゃ熱断熱複層ガラス
- オール電化

駐車場あり／インターネット無料 (Wi-Fi対応) / 宅配BOX / オートロック・自動ドア / ゴミ集積場 (敷地内) / 駐輪場 / 高遮音床システム「SHAIDD55」 / シャーメゾンガーデンス / 駐車場二重ライン / 動画視聴サービス / LGBTQフレンドリー / 高齢者対応可 / ZEH (社・ゼ・エ・レ・ド・ハ・ウ) / 太陽光発電 / ホテルライク / エコキュート / モニタ付ドアホン / コミュニケーションキッチン / 対面キッチン / IHクッキングヒーター / 給湯器 (追焚機能付) / 浴室乾燥機 / 洗髪洗面化粧台 / 室内物干し / トイレ (洗浄機能付便座) / エアコン / Low-E複層ガラス / バルコニー

物件名	s o l (ソル) 0204号室	間取り	1LDK / 洋室5.7 LDK13.2 (帖)
アクセス	北鉄石川線 馬替駅 距離1.7km	専有面積 / 向き	47.62㎡ / 北
所在地	石川県野々市市下林4丁目	築年月 / 構造	2021年2月 / 重量鉄骨・2階-3階建
ランドマーク	-	入居 / 契約期間	2026年7月中旬 / 2年
		駐車場	有 (別途お問い合わせ下さい)

入居諸条件備考

保証人不要プラン要加入 / シャーメゾンライフSUPPORT24 (月額1,320円税込) にご加入いただきます。 / ご入居にかかる諸費用として、鍵交換費用 (初回契約時) 22,000円 (税込) / ハウスクリーニング費 79,200円 (税込) / 諸費用500円が必要です。 / 火災保険へのご加入が条件となります。 ※ご入居中は、借家人賠償責任保険・個人賠償責任保険が付帯された火災保険へのご加入が必要となります。 積水ハウス不動産グループでは、万一の事故の際、グループが連携して迅速に対応できる「シャーメゾンライフGUARD」(*) へのご加入を推奨しております。 *保険契約の取扱代理店は、積水ハウスシャーメゾンPM中部 (株) および積水ハウスシャーメゾンパートナーズ (株) となります。 / 積水ハウスシャーメゾンパートナーズの保証人不要プラン『らくらくパートナー』に加入が必要です。 [新規契約時] 事務手数料: 33,000円 (税込)、 [毎月] 保証料: 月額賃料等の2% / 諸費用及びその他契約費用は別途打合せ / 更新料: 新賃料の1ヶ月分

No.750003

※消費税は10%として計算しています。 ※掲載されている図面・写真等は、作成方法や撮影方法・時期などにより実際とは異なる場合があります。 ※家具や車などは、配置のイメージであり、賃貸物件に付属していません (家具家電付き等の表示があるものを除く)。

ポイントがたまる
住んでいるだけでポイントが貯まり、
住替え時に家賃が最大3ヶ月分無料に!

アパマンショップ野々市店

TEL:076-269-0606
FAX: 076-269-0605

石川県野々市市御経塚2丁目256
免許番号: 国土交通大臣免許 (3) 第8818号
所属団体: (公社) 石川県宅地建物取引業協会 / 北陸不動産公正取引協議会
/ (公社) 全国賃貸住宅経営者協会連合会 (ほか)

取引形態
仲介