

Sha Maison

積水ハウス品質のお部屋を シャーメゾン ショップ Shop

J R 七尾線

宇野気駅 距離3.3km

モバイルで見る



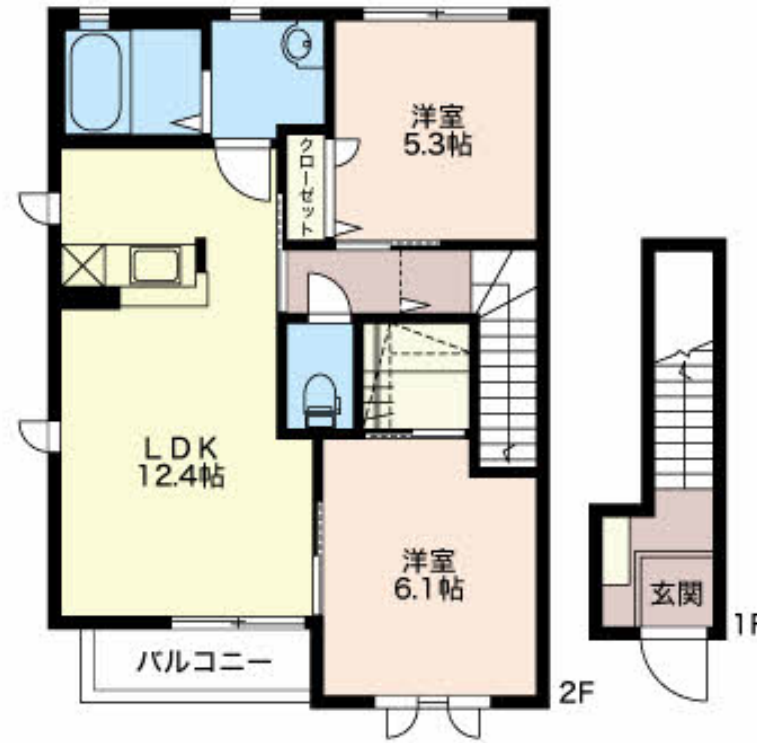
2LDK
アパート

家賃 **58,000 円**

共益費等 4,500 円

敷金 0 円

礼金 58,000 円



積水ハウスの賃貸住宅 シャーメゾン

Sha Maison

この物件の
**オススメ
ポイント**

積水ハウスの賃貸住宅「シャーメゾン」です！
ペットとの暮らしご相談可能です／窓には侵入抑止効果が期待できる「防犯ガラス」を採用しています／室内のモニターから、訪問者の顔を確認できる・・・

この物件についている **こだわり設備**

- ペット相談可
- 防犯ガラス
- TVモニター付きインターホン
- WIC・納戸
- 追い焚き給湯
- エアコン
- 対面キッチン
- 対面キッチン
- 給湯設備
- 洗髪洗面台

駐車場あり／ペット共生設備／防音（2F床ALC板）／駐輪場／ゴミ集積場（敷地内）／LGBTQフレンドリー／ペット相談可（室内小型犬）／高齢者対応可／火災警報器（熱感知式）／火災警報器（煙感知式）／トイレ（暖房機能付便座）／下駄箱／複層ガラス／モニター付ドアホン／給湯器（追焚機能付）／洗髪洗面化粧台／バルコニー／シャワー／エアコン（1台設置）／対面キッチン／ウォークインクローゼット／防犯ガラス／アクセントクロス／バス・トイレ（セパレート）

物件名	ディアスOSAKI 0201号室	間取り	2LDK／洋室5.3 洋室6.1 LDK12.4 (帖)
アクセス	J R 七尾線 宇野気駅 距離3.3km	専有面積 / 向き	58.17㎡ / 南
所在地	石川県かほく市大崎	築年月 / 構造	2006年7月 / 軽量鉄骨・2階-2階建
ランドマーク	-	入居 / 契約期間	2026年6月中旬 / 2年
		駐車場	有（別途お問い合わせ下さい）

入居諸条件備考

保証人不要プラン要加入／シャーメゾンライフSUPPORT24（月額1,320円税込）にご加入いただきます。／ご入居にかかる諸費用として、鍵交換費用（初回契約時）22,000円（税込）／ハウスクリーニング費84,700円（税込）／諸費用600円が必要です。／火災保険へのご加入が条件となります。＊ご入居中は、借家人賠償責任保険・個人賠償責任保険が付帯された火災保険へのご加入が必要となります。積水ハウス不動産グループでは、万一の事故の際、グループが連携して迅速に対応できる「シャーメゾンライフGUARD」(*)へのご加入を推奨しております。*保険契約の取扱代理店は、積水ハウスシャーメゾンPM中部(株)および積水ハウスシャーメゾンパートナーズ(株)となります。／積水ハウスシャーメゾンパートナーズの保証人不要プラン『らくらくパートナー』に加入が必要です。【新規契約時】事務手数料：33,000円(税込)、【毎月】保証料：月額賃料等の2%／諸費用及びその他契約費用は別途打合せ／更新料：新賃料の1ヶ月分

No.2600880

※消費税は10%として計算しています。※掲載されている図面・写真等は、作成方法や撮影方法・時期などにより実際とは異なる場合があります。＊家具や車などは、配置のイメージであり、賃貸物件に付属していません（家具家電付き等の表示があるものを除く）。

ポイントがたまる
住んでいるだけでポイントが貯まり、住替え時に家賃が最大3ヶ月分無料に!

株式会社サンリーホーム かほく店

TEL:076-283-7738
FAX: 076-283-7736

石川県かほく市内日角1丁目3番地
免許番号：石川県知事免許（4）第3925号
所属団体：（公社）石川県宅地建物取引業協会／北陸不動産公正取引協議会
／（一社）石川県建築士事務所協会（ほか）

取引形態
仲介