

Sha Maison

積水ハウス品質のお部屋を シャーメゾン ショップ Shop

I R いしかわ鉄道

小松駅 距離1.9km

モバイルで見る



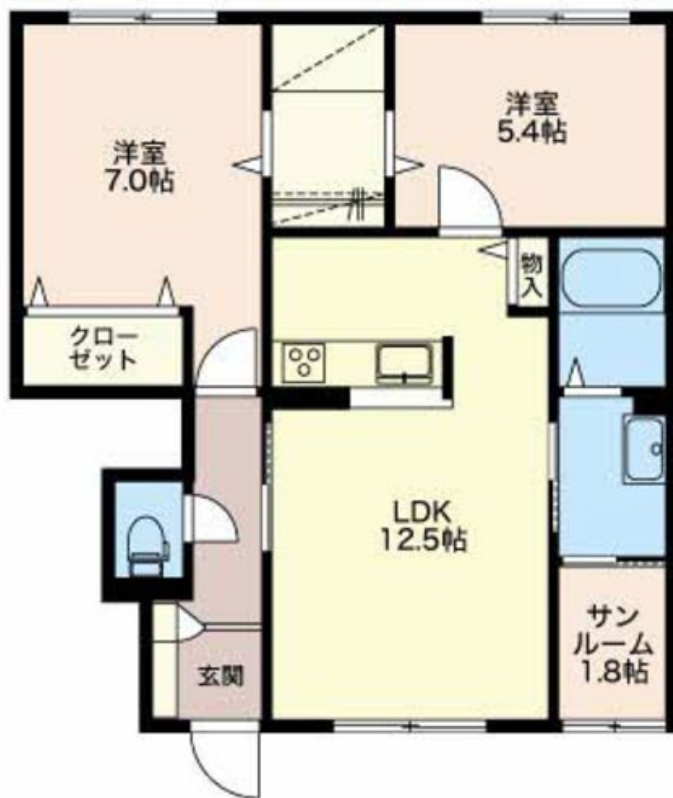
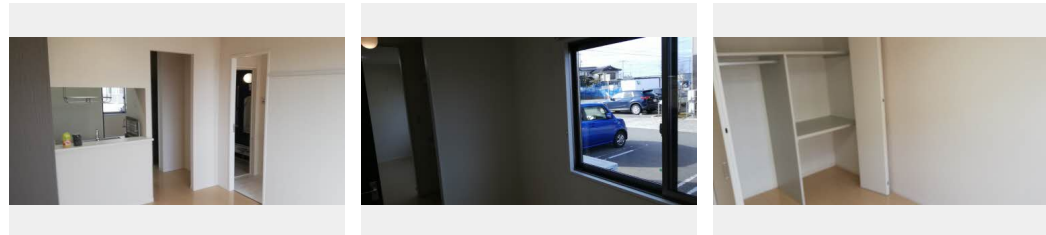
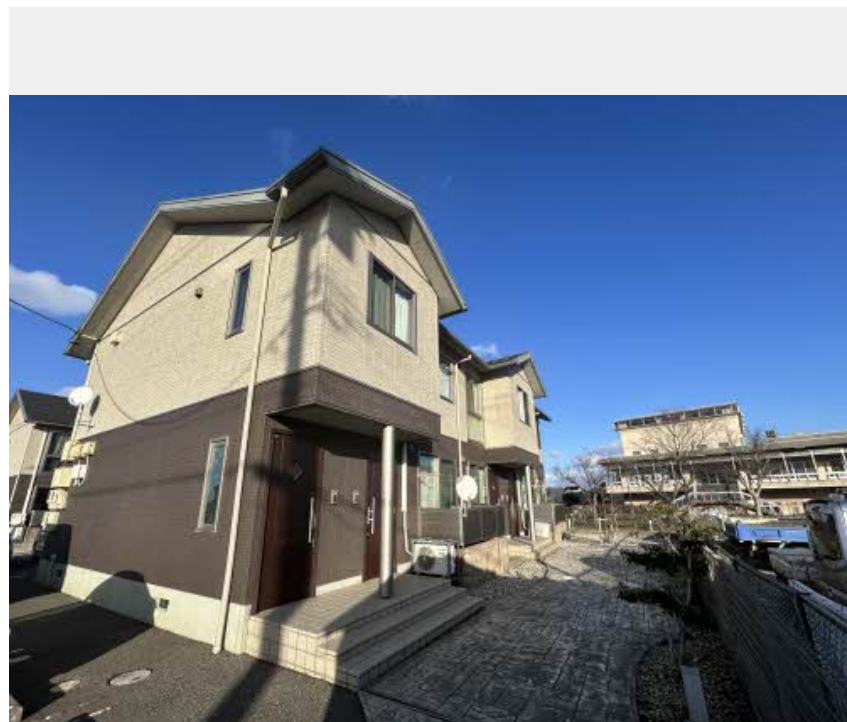
2LDK
アパート

家賃 73,000 円

共益費等 4,500 円

敷金 0 円

礼金 166,000 円



積水ハウスの賃貸住宅 シャーメゾン

Sha Maison

この物件の
オススメ
ポイント

WiFi無料! オール電化物件!

この物件についている こだわり設備

- しゃ熱断熱 複層ガラス
- インターネット 無料(WiFi付)
- 動画視聴 サービス
- TVモニター付き インターホン
- 防犯ガラス
- オール電化
- 給湯設備
- エコキュート
- 洗髪洗面台
- 室内物干
- 温水洗浄便座
- 大型収納

駐車場あり/階段灯/駐輪場(屋根付き)/防音(2F床ALC板)/外周フェンス/造園・植栽/外灯/駐車場舗装白線引/地デジ対応(CATV対応)/インターネット無料(WiFi対応)/動画視聴サービス/LGBTQフレンドリー/高齢者対応可/玄関鍵(ディンプルキー)/モニター付ドアホン/電話配管有/シャワー/洗髪洗面化粧台/トイレ(洗浄機能付便座)/トイレ(暖房機能付便座)/IHヒーター/エコキュート/室内物干し/しゃ熱断熱複層ガラス/防犯ガラス/バルコニー/ストッカー/下駄箱/照明器具/サンプルーム/火災警報器(煙感知式)/火災警報器(熱感知式)/オー

物件名	シャーメゾンⅡ B101号室	間取り	2LDK/洋室7 洋室5.4 LDK12.5(帖)
アクセス	I R いしかわ鉄道 小松駅 距離1.9km	専有面積 / 向き	72.49㎡ / 南
所在地	石川県小松市下牧町	築年月 / 構造	2010年1月 / 軽量鉄骨・1階-2階建
ランドマーク	-	入居 / 契約期間	2024年6月上旬 / 2年
		駐車場	有(別途お問い合わせ下さい)

入居諸条件備考

保証人不要プラン要加入/シャーメゾンライフSUPPORT24(月額880円税込)にご加入いただきます。/ご入居にかかる諸費用として、鍵交換費用(初回契約時)16,500円(税込)/ハウスクリーニング費95,700円(税込)/諸費用1,540円が必要です。/火災保険へのご加入が条件となります。*ご入居中は、借家人賠償責任保険・個人賠償責任保険が付帯された火災保険へのご加入が必要となります。積水ハウス不動産グループでは、万一の事故の際、グループが連携して迅速に対応できる「シャーメゾンライフGUARD」(*)へのご加入を推奨しております。*保険契約の取扱代理店は、積水ハウス不動産中部(株)および積水ハウス不動産パートナーズ(株)となります。/積水ハウス不動産パートナーズの保証人不要プラン『らくらくパートナー』にご加入が必要です。[新規契約時]事務手数料:33,000円(税込)、[毎月]保証料:月額賃料等の2%/諸費用及び、契約に要する費用は別途打合せ/更新料:38,000円

※消費税は10%として計算しています。※掲載されている図面・写真等は、作成方法や撮影方法・時期などにより実際とは異なる場合があります。※家具や車などは、配置のイメージであり、賃貸物件に付属していません(家具家電付き等の表示があるものを除く)。

ポイントがたまる
住んでいるだけでポイントが貯まり、
住替え時に家賃が最大3ヶ月分無料に!

アパマンショップ小松店

TEL:0761-20-2626

FAX: 0761-21-2626

石川県小松市園町八126-1

免許番号: 国土交通大臣免許(2)第8818号

所属団体: (公社)石川県宅地建物取引業協会/北陸不動産公正取引協議会

/ (公社)全国賃貸住宅経営者協会連合会 (ほか)

取引形態
仲介