

# Sha Maison

積水ハウス品質のお部屋を シャーメゾン ショップ Shop

北鉄石川線

野町駅 距離2km

モバイルで見る



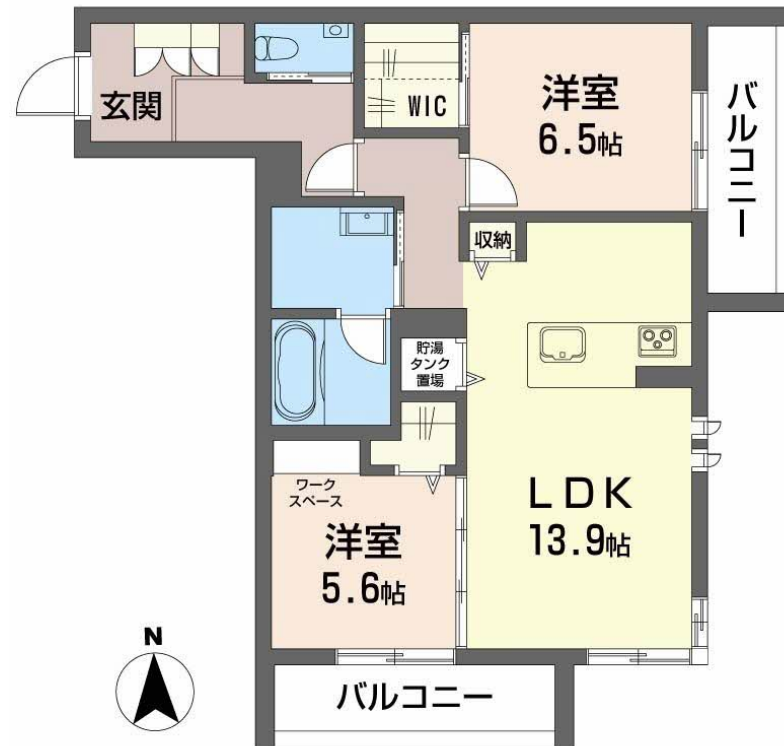
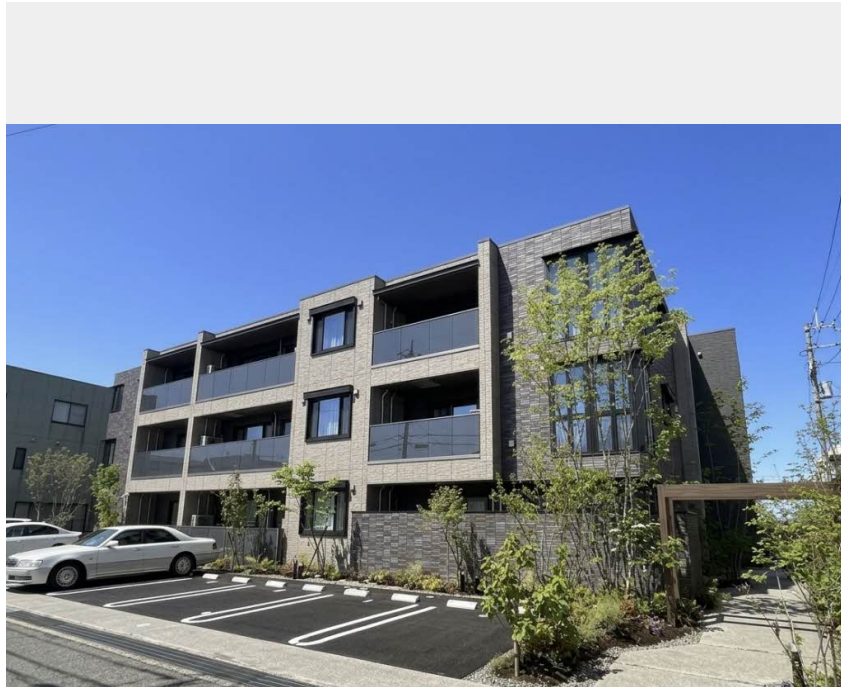
2LDK  
マンション

家賃 **139,000 円**

共益費等 9,000 円

敷金 0 円

礼金 278,000 円



積水ハウスの賃貸住宅 シャーメゾン

Sha Maison

この物件の  
オススメ  
ポイント

外気の影響を受けにくい省エネ基準を満たす指標「断熱等級6」を取得/上階からの音を大幅に抑える高遮音床システム「シャイド」を採用/電気自動車の充電をするための設備が設置されています/...

この物件についている **こだわり設備**

- 断熱等性能等級6
- 高遮音床システム
- EV充電用設備
- 犬/猫相談可
- 屋内共用廊下タイプ
- エレベーター
- 宅配BOX
- IOT対応
- スマートロック
- インターネット無料(WiFi付)
- オートロック
- 防犯カメラ

駐車場あり/インターネット無料(Wi-Fi対応)/IOT対応/エレベーター/ペット相談可(犬・猫可)/オートロック・自動ドア/宅配BOX/防犯カメラ/高遮音床システム「SHAIDD55」/共用玄関ドア/掲示板/ゴミ集積場(敷地内)/植栽/駐輪場/駐輪場(屋根付き)/駐車場舗装白線引/駐車場二重ライン/階段灯/LGBTQフレンドリー/散水栓/太陽光発電/ホテルライク/オール電化/エコキュート/給湯器(追焚機能付)/スマートロック/乾燥機付食器洗浄機付/人感センサーライト/対面キッチン/IHクッキングヒーター/浴室乾燥機(暖房乾燥)

物件名 リノア泉が丘 0303号室  
アクセス 北鉄石川線 野町駅 距離2km  
所在地 石川県金沢市泉が丘 2丁目  
ランドマーク -

間取り 2LDK/洋室6.5 洋室5.6 LDK13.9(帖)  
専有面積/向き 68.05㎡/南  
築年月/構造 2026年1月/重量鉄骨・3階-3階建  
入居/契約期間 2026年7月中旬/2年  
駐車場 有(別途お問い合わせ下さい)

入居諸条件備考

内覧・契約については、貸主の指定する仲介業者を介して行いますので、所定の仲介手数料が必要となります。  
/保証人不要プラン要加入/シャーメゾンライフSUPPORT 24(月額1,320円税込)にご加入いただきます。  
/ご入居にかかる諸費用として、スマートロック設定費用22,000円(税込)/ハウスクリーニング費90,200円(税込)/諸費用950円が必要です。  
/火災保険へのご加入が条件となります。  
\*ご入居中は、借家人賠償責任保険・個人賠償責任保険が付帯された火災保険へのご加入が必要となります。  
積水ハウス不動産グループでは、万一の事故の際、グループが連携して迅速に対応できる「シャーメゾンライフGUARD」(\*)へのご加入を推奨しております。  
\*保険契約の取扱代理店は、積水ハウスシャーメゾンPM中部(株)および積水ハウスシャーメゾンパートナーズ(株)となります。  
/積水ハウスシャーメゾンパートナーズの保証人不要プラン『らくらくパートナー』に加入が必要です。  
【新規契約時】事務手数料:33,000円(税込)、[毎月]保証料:月額賃料等の2%/諸費用及びその他契約費用は別途打合せ/ゴミ回収月額550円/更新料:新賃料の1ヶ月分

No.7400597

※消費税は10%として計算しています。※掲載されている図面・写真等は、作成方法や撮影方法・時期などにより実際とは異なる場合があります。※家具や車などは、配置のイメージであり、賃貸物件に付属していません(家具家電付き等の表示があるものを除く)。

**ポイントがたまる**  
住んでいるだけでポイントが貯まり、住替え時に家賃が最大3ヶ月分無料に!

積水ハウスシャーメゾンPM中部株式会社 北陸賃貸営業所

TEL:0570-088-213  
FAX: 076-235-4445

石川県金沢市西念1丁目1-3コンフィデンス金沢1階  
免許番号: 国土交通大臣免許(11)第2961号  
所属団体: 北陸不動産公正取引協議会/ (公財) 日本賃貸住宅管理協会

取引形態  
貸主