

# Sha Maison

積水ハウス品質のお部屋を シャーメゾン ショップ Shop

I R いしかわ鉄道

西金沢駅 徒歩15分

モバイルで見る



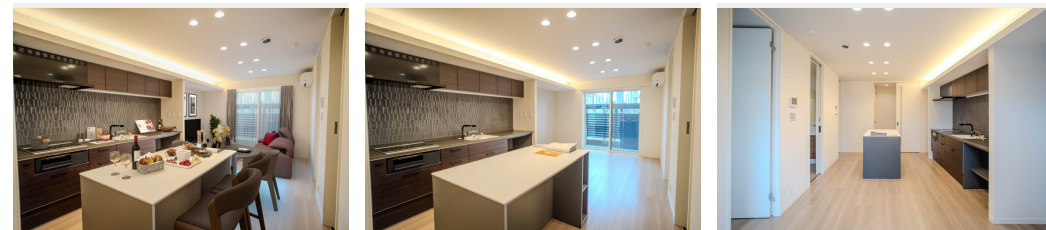
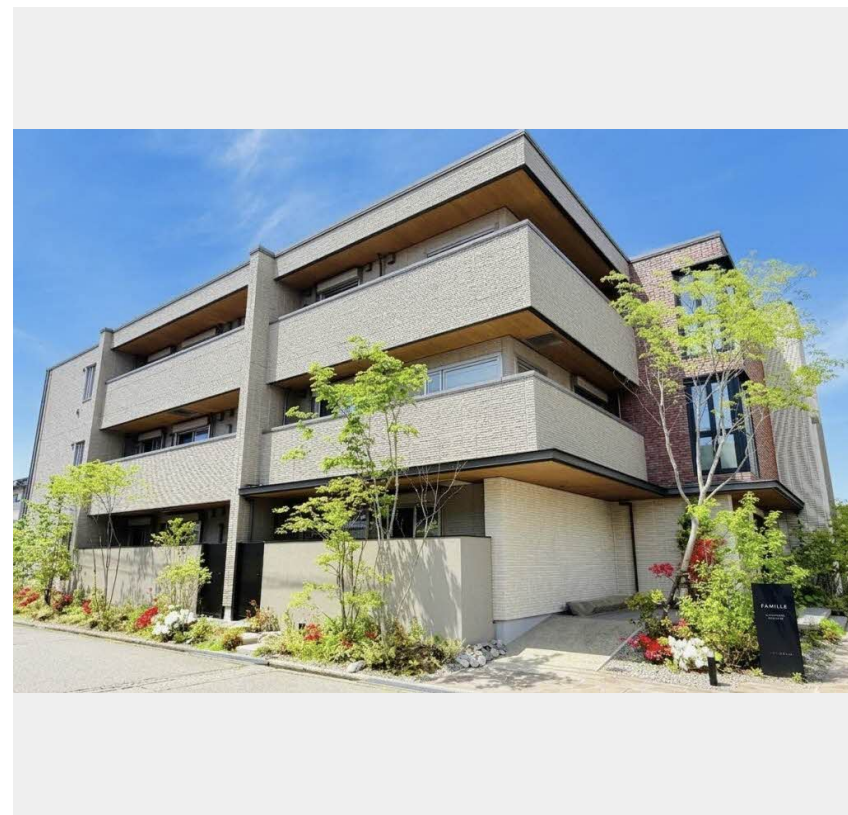
**2LDK**  
マンション

家賃 **110,000 円**

共益費等 7,000 円

敷金 0 円

礼金 220,000 円



積水ハウスの賃貸住宅 シャーメゾン

Sha Maison

この物件の  
オススメ  
ポイント

発電した電気を使って余った電気は売ることができるZEH住宅  
／外気の影響を受けにくい省エネ基準を満たす指標「断熱等級  
6」を取得／上階からの音を大幅に抑える高遮音床システム「  
シャイド」・・・

この物件についている **こだわり設備**

- ZEH
- 断熱等性能等級6
- 高遮音床システム
- シャーメゾンガーデンス
- 屋内共用廊下タイプ
- エレベーター
- 宅配BOX
- IOT対応
- スマートロック
- インターネット無料(WiFi付)
- オートロック
- 防犯カメラ

駐車場あり／インターネット無料 (Wi-Fi対応)／IOT対応／エレベーター／地デジ対応 (アンテナ対応)／オートロック・自動ドア／宅配BOX／防犯カメラ／高遮音床システム「SHAIDD55」／シャーメゾンガーデンス／共用玄関ドア／掲示板／植栽／UHF／BS／CS／共聴アンテナ／散水栓／屋外共用水栓／ゴミ集積場 (敷地内)／駐輪場 (屋根付き)／駐車場舗装白線引／駐車場二重ライン／階段灯／LGBTQフレンドリー／高齢者対応可／スマートロック／給湯器 (追焚機能付)／エコキュート／太陽光発電／ZEH (ネット・ゼロ・エネルギー・ハウス)／

物件名 ファミーユ金沢八日市 0108号室

アクセス I R いしかわ鉄道 西金沢駅 徒歩15分

所在地 石川県金沢市八日市 1丁目

ランドマーク -

間取り 2LDK／洋室6.4 洋室5.4 LDK14.7 (帖)

専有面積 / 向き 60.89㎡ / 西

築年月 / 構造 2025年1月 / 重量鉄骨・1階-3階建

入居 / 契約期間 2026年7月中旬 / 2年

駐車場 有 (別途お問い合わせ下さい)

入居諸条件備考

保証人不要プラン要加入／シャーメゾンライフSUPPORT24 (月額1,320円税込)にご加入いただきます。／ご入居にかかる諸費用として、スマートロック設定費用22,000円 (税込)／ハウスクリーニング費84,700円 (税込)／諸費用360円が必要です。／火災保険へのご加入が条件となります。＊ご入居中は、借家人賠償責任保険・個人賠償責任保険が付帯された火災保険へのご加入が必要となります。積水ハウス不動産グループでは、万一の事故の際、グループが連携して迅速に対応できる「シャーメゾンライフGUARD」(\*)へのご加入を推奨しております。＊保険契約の取扱代理店は、積水ハウスシャーメゾンPM中部 (株) および積水ハウスシャーメゾンパートナーズ (株) となります。／積水ハウスシャーメゾンパートナーズの保証人不要プラン『らくらくパートナー』に加入が必要です。【新規契約時】事務手数料: 33,000円 (税込)、【毎月】保証料: 月額賃料等の2% / 諸費用及びその他契約費用は別途打合せ / 更新料: 新賃料の1ヶ月分

No.7400110

※消費税は10%として計算しています。※掲載されている図面・写真等は、作成方法や撮影方法・時期などにより実際とは異なる場合があります。＊家具や車などは、配置のイメージであり、賃貸物件に付属していません (家具家電付き等の表示があるものを除く)。

**ポイントがたまる**  
住んでいるだけでポイントが貯まり、  
住替え時に家賃が最大3ヶ月分無料に!

アパマンショップ野々市店

TEL:076-269-0606

FAX: 076-269-0605

石川県野々市市御経塚 2丁目 256

免許番号: 国土交通大臣免許 (3) 第8818号

所属団体: (公社) 石川県宅地建物取引業協会 / 北陸不動産公正取引協議会

/ (公社) 全国賃貸住宅経営者協会連合会 (ほか)

取引形態  
仲介