

# Sha Maison

積水ハウス品質のお部屋を シャーメゾン ショップ Shop

I R いしかわ鉄道

金沢駅 徒歩16分

モバイルで見る



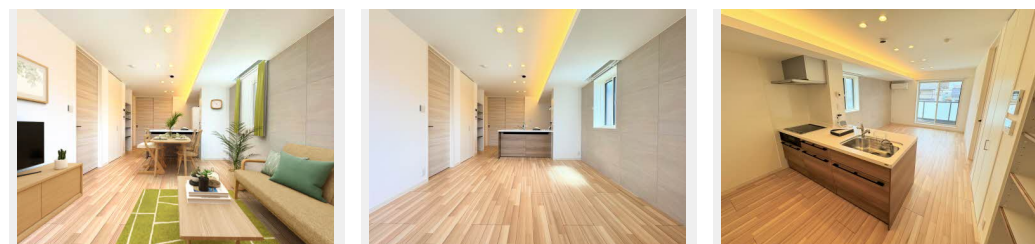
2LDK  
マンション

家賃 128,000 円

共益費等 6,700 円

敷金 0 円

礼金 256,000 円



積水ハウスの賃貸住宅 シャーメゾン

Sha Maison

この物件の  
オススメ  
ポイント

無料Wi-Fiインターネット対応！／積水ハウスの賃貸住宅  
シャーメゾン！セキュリティの優れたオートロック・オートド  
ア！／この建物は省エネルギー性能に優れたZEH（ネット・  
ゼロ・エネルギー・・・

## この物件についている こだわり設備

- 屋内共用廊下タイプ
- 高遮音床システム
- ZEH
- 宅配BOX
- ワークスペース
- 太陽光発電
- しゃ熱断熱複層ガラス
- インターネット無料(WiFi付)
- IOT対応
- TVモニター付きインターホン
- オートロック
- エレベーター

駐車場あり／インターネット無料（Wi-Fi対応）／IOT対応／エレベーター／地デジ対応（アンテナ対応）／オートロック・自動ドア／EV充電用スタンド／宅配BOX／高遮音床システム「SHAI DD55」／光ケーブル対応／共用玄関ドア／植栽／UHF／BS／CS／共聴アンテナ／階段灯／散水栓／屋外共用水栓／ゴミ集積場（敷地内）／駐輪場（屋根付き）／駐車場舗装白線引／駐車場二重ライン／LGBTQフレンドリー／ペット相談可（犬・猫可）／スマートロック／給湯器（追焚機能付）／エコキュート／太陽光発電／ZEH（ネット・ゼロ・エネルギー・ハウス）／ホテルライク／オール電化

物件名 ラ・タンドル 0202号室  
アクセス I R いしかわ鉄道 金沢駅 徒歩16分  
所在地 石川県金沢市西念2丁目  
ランドマーク -

間取り 2LDK／洋室7.6 洋室5.3 LDK14.4 (帖)  
専有面積 / 向き 63.8㎡ / 西  
築年月 / 構造 2024年3月 / 重量鉄骨・2階-3階建  
入居 / 契約期間 即時 / 2年  
駐車場 有 (別途お問い合わせ下さい)

入居諸条件備考

内覧・契約については、貸主の指定する仲介業者を介して行いますので、所定の仲介手数料が必要となります。  
／保証人不要プラン要加入／シャーメゾンライフSUPPORT 24要加入／更新料52,000円 ハウスクリーニング費85,800円 諸費用1,360円／火災保険へのご加入が条件となります。＊ご入居中は、借家人賠償責任保険・個人賠償責任保険が付帯された火災保険へのご加入が必要となります。積水ハウス不動産グループでは、万一の事故の際、グループが連携して迅速に対応できる「シャーメゾンライフGUARD」(\*)へのご加入を推奨しております。＊保険契約の取扱代理店は、積水ハウス不動産中部(株)および積水ハウス不動産パートナーズ(株)となります。／積水ハウス不動産パートナーズの保証人不要プラン『らくらくパートナー』に加入が必要です。【新規契約時】事務手数料：33,000円(税込)、【毎月】保証料：月額賃料等の2％／諸費用及び、契約に要する費用は別途打合せ／更新料：52,000円

※消費税は10%として計算しています。※掲載されている図面・写真等は、作成方法や撮影方法・時期などにより実際とは異なる場合があります。＊家具や車などは、配置のイメージであり、賃貸物件に付属しておりません（家具家電付き等の表示があるものを除く）。

ポイントがたまる  
住んでいるだけでポイントが貯まり、  
住替え時に家賃が最大3ヶ月分無料に!

積水ハウス不動産中部株式会社 金沢賃貸営業所

TEL:0570-088-213  
FAX: 076-235-4445

石川県金沢市西念1丁目1-3 コンフィデンス金沢1階  
免許番号：\*\*\*  
所属団体：北陸不動産公正取引協議会 / (公財) 日本賃貸住宅管理協会

取引形態  
貸主