

Sha Maison

積水ハウス品質のお部屋を シャーメゾン ショップ Shop

J R北陸新幹線

金沢駅 徒歩11分

モバイルで見る



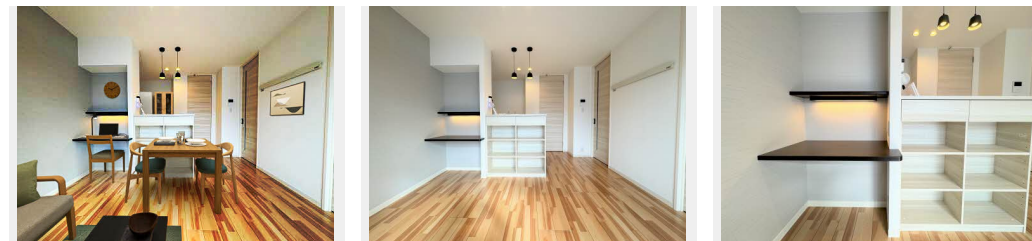
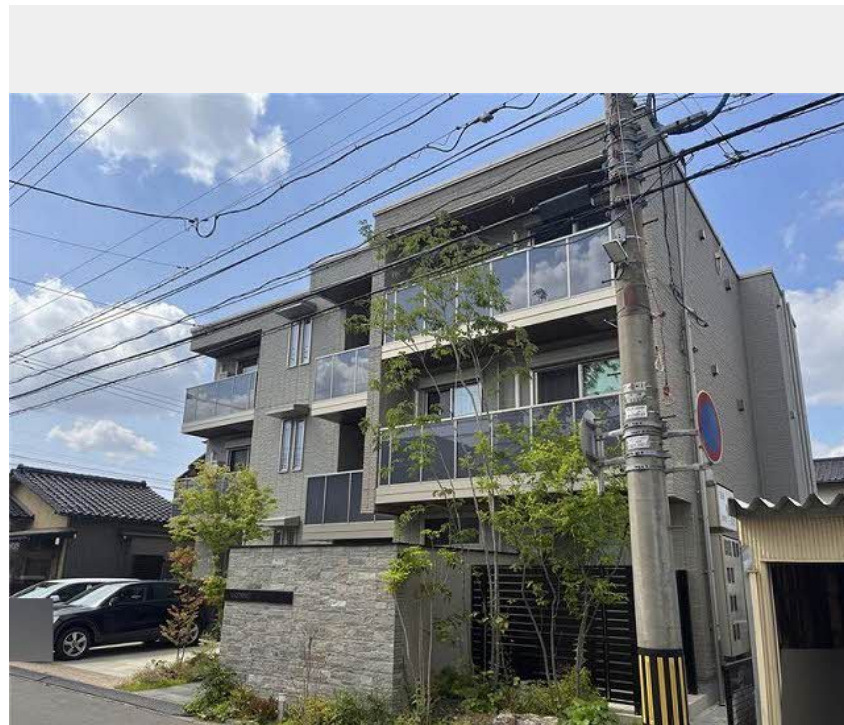
1LDK
マンション

家賃 88,000 円

共益費等 7,500 円

敷金 0 円

礼金 176,000 円



積水ハウスの賃貸住宅 シャーメゾン

Sha Maison

この物件の
オススメ
ポイント

積水ハウスの賃貸住宅「シャーメゾン」です！
発電した電気を使えて余った電気は売ることができるZEH住宅
／上階からの音を大幅に抑える高遮音床システム「シャイド」
を採用／街並みに調和す・・・

この物件についている こだわり設備

- ZEH
- 高遮音床システム
- シャーメゾン ガーデンス
- エレベーター
- 宅配BOX
- IOT対応
- インターネット無料(WiFi付)
- オートロック
- TVモニター付きインターホン
- ワークスペース
- WIC・納戸
- 太陽光発電

インターネット無料 (Wi-Fi対応) / IOT対応 / エレベーター / 地デジ対応 (アンテナ対応) / オートロック・自動ドア / 宅配BOX / 高遮音床システム「SHAIDD55」 / シャーメゾンガーデンス / 光ケーブル対応 / 共用玄関ドア / 植栽 / UHF / BS / CS / 共聴アンテナ / 階段灯 / 散水栓 / 屋外共用水栓 / ゴミ集積場 (敷地内) / 駐輪場 (屋根付き) / LGBTQフレンドリー / 高齢者対応可 / 給湯器 (追焚機能付) / エコジョーズ / 太陽光発電 / ZEH (ネット・ゼロ・エネルギー・ハウス) / カラーモニタ付ドアホン / 対面キッチン / 浴室乾燥機 (暖房乾燥) / 洗髪洗面化粧台 / トイレ (暖房洗浄便座)

物件名	リジールノ 0301号室	間取り	1LDK / 洋室4.9 LDK10 (帖)
アクセス	J R北陸新幹線 金沢駅 徒歩11分	専有面積 / 向き	38.31㎡ / 南
所在地	石川県金沢市北安江3丁目	築年月 / 構造	2024年1月 / 重量鉄骨・3階-3階建
ランドマーク	-	入居 / 契約期間	2026年6月中旬 / 2年
		駐車場	有 (別途お問い合わせ下さい)

入居諸条件備考

保証人不要プラン要加入 / シャーメゾンライフSUPPORT24 (月額1,320円税込) にご加入いただきます。 / ご入居にかかる諸費用として、鍵交換費用 (初回契約時) 22,000円 (税込) / ハウスクリーニング費 73,700円 (税込) / 諸費用400円が必要です。 / 火災保険へのご加入が条件となります。 *ご入居中は、借家人賠償責任保険・個人賠償責任保険が付帯された火災保険へのご加入が必要となります。積水ハウス不動産グループでは、万一の事故の際、グループが連携して迅速に対応できる「シャーメゾンライフGUARD」(*)へのご加入を推奨しております。 *保険契約の取扱代理店は、積水ハウスシャーメゾンPM中部 (株) および積水ハウスシャーメゾンパートナーズ (株) となります。 / 積水ハウスシャーメゾンパートナーズの保証人不要プラン『らくらくパートナー』に加入が必要です。 [新規契約時] 事務手数料: 33,000円 (税込)、 [毎月] 保証料: 月額賃料等の2% / 諸費用及びその他契約費用は別途打合せ / 更新料: 新賃料の1ヶ月分

No.4300212

※消費税は10%として計算しています。 ※掲載されている図面・写真等は、作成方法や撮影方法・時期などにより実際とは異なる場合があります。 ※家具や車などは、配置のイメージであり、賃貸物件に付属していません (家具家電付き等の表示があるものを除く)。

ポイントがたまる
住んでいるだけでポイントが貯まり、
住替え時に家賃が最大3ヶ月分無料に!

アパマンショップ金沢けやき通り店

TEL:076-233-3010

FAX: 076-233-3080

石川県金沢市西念4丁目24-21

免許番号: 国土交通大臣免許 (3) 第8818号

所属団体: (公社) 石川県宅地建物取引業協会 / 北陸不動産公正取引協議会

/ (公社) 全国賃貸住宅経営者協会連合会 (ほか)

取引形態
仲介