

Sha Maison

積水ハウス品質のお部屋を シャーメゾン ショップ Shop

I Rいしかわ鉄道

金沢駅 距離4.4km

モバイルで見る



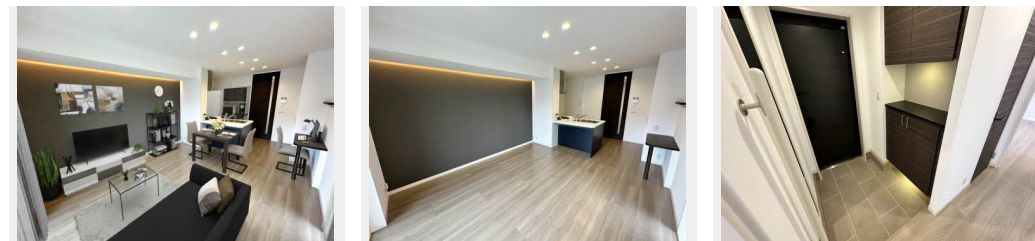
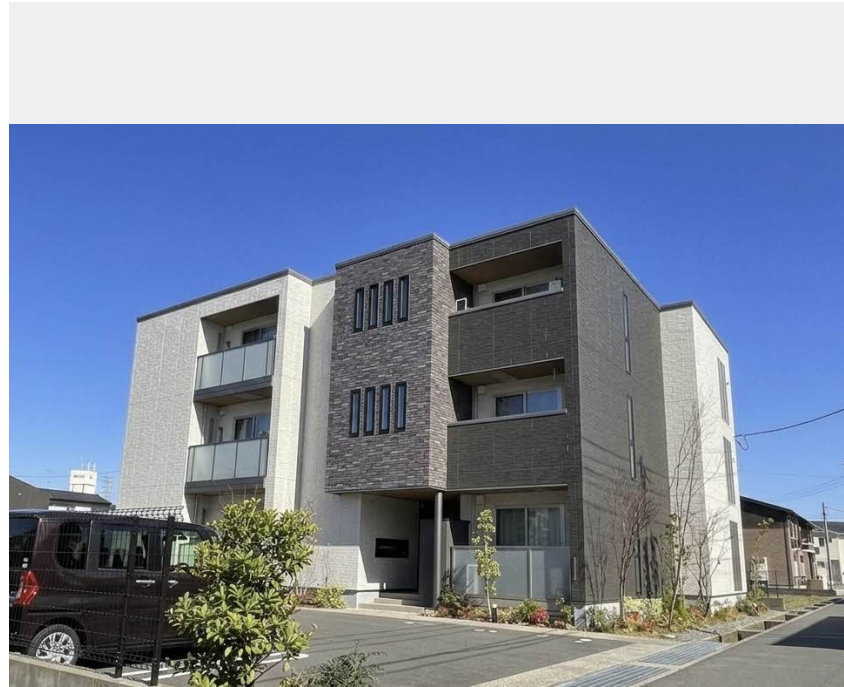
1LDK
マンション

家賃 **78,000 円**

共益費等 9,000 円

敷金 0 円

礼金 156,000 円



積水ハウスの賃貸住宅 シャーメゾン

Sha Maison

この物件の
オススメ
ポイント

積水ハウスの賃貸住宅「シャーメゾン」です！
発電した電気を使えて余った電気は売ることができるZEH住宅
／上階からの音を大幅に抑える高遮音床システム「シャイド」
を採用／雨や雪が吹き込・・・

この物件についている **こだわり設備**

- ZEH
- 高遮音床システム
- 屋内共用廊下タイプ
- エレベーター
- 宅配BOX
- インターネット無料(WiFi付)
- オートロック
- TVモニター付きインターホン
- ワークスペース
- 太陽光発電
- しゃ熱断熱複層ガラス
- オール電化

駐車場あり／インターネット無料(Wi-Fi対応)／エレベーター／地デジ対応(アンテナ対応)／オートロック・自動ドア／宅配BOX／高遮音床システム「SHAIDD55」／光ケーブル対応／共用玄関ドア／植栽／BS／CS／共聴アンテナ／階段灯／散水栓／屋外共用水栓／駐輪場(屋根付き)／駐車場舗装白線引／駐車場二重ライン／LGBTQフレンドリー／高齢者対応可／給湯器(追焚機能付)／エコキュート／太陽光発電／ZEH(ネット・ゼロ・エネルギー・ハウス)／ホテルライク／オール電化／人感センサーライト／カラーモニター付ドアホン／対面キッチン／浴室乾燥機(暖房乾燥)／洗髪洗面

物件名	カシェノワール 0103号室	間取り	1LDK／洋室5.7 LDK12.4(帖)
アクセス	I Rいしかわ鉄道 金沢駅 距離4.4km	専有面積 / 向き	46.86㎡ / 東
所在地	石川県金沢市疋田2丁目	築年月 / 構造	2023年11月 / 重量鉄骨・1階-3階建
ランドマーク	-	入居 / 契約期間	2026年9月中旬 / 2年
		駐車場	有(別途お問い合わせ下さい)

入居諸条件備考

保証人不要プラン要加入／シャーメゾンライフSUPPORT24(月額1,320円税込)にご加入いただきます。／ご入居にかかる諸費用として、鍵交換費用(初回契約時)22,000円(税込)／ハウスクリーニング費79,200円(税込)／諸費用500円が必要です。／火災保険へのご加入が条件となります。＊ご入居中は、借家人賠償責任保険・個人賠償責任保険が付帯された火災保険へのご加入が必要となります。積水ハウス不動産グループでは、万一の事故の際、グループが連携して迅速に対応できる「シャーメゾンライフGUARD」(*)へのご加入を推奨しております。＊保険契約の取扱代理店は、積水ハウスシャーメゾンPM中部(株)および積水ハウスシャーメゾンパートナーズ(株)となります。／積水ハウスシャーメゾンパートナーズの保証人不要プラン『らくらくパートナー』に加入が必要です。【新規契約時】事務手数料：33,000円(税込)、【毎月】保証料：月額賃料等の2％／諸費用及びその他契約費用は別途打合せ／更新料：新賃料の1ヶ月分

No.4300125

※消費税は10%として計算しています。※掲載されている図面・写真等は、作成方法や撮影方法・時期などにより実際とは異なる場合があります。＊家具や車などは、配置のイメージであり、賃貸物件に付属していません(家具家電付き等の表示があるものを除く)。

ポイントがたまる
住んでいるだけでポイントが貯まり、
住替え時に家賃が最大3ヶ月分無料に!

アパマンショップ金沢杜の里店

TEL:076-260-1860
FAX: 076-260-8610

石川県金沢市もりの里1丁目186番地マーゴ98ビル1F
免許番号：国土交通大臣免許(1)第10786号
所属団体：(公社)石川県宅地建物取引業協会／北陸不動産公正取引協議会
／(公財)日本賃貸住宅管理協会(ほか)

取引形態
仲介