

Sha Maison

積水ハウス品質のお部屋を シャーメゾン ショップ Shop

J R北陸新幹線

金沢駅 徒歩13分

モバイルで見る



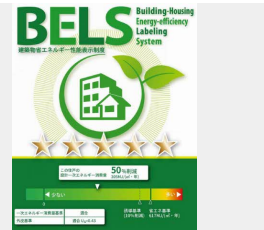
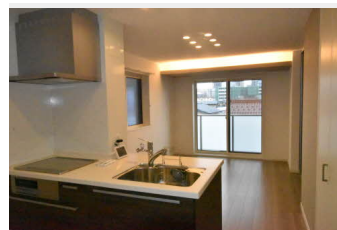
2LDK マンション

家賃 133,000 円

共益費等 7,500 円

敷金 0 円

礼金 286,000 円



積水ハウスの賃貸住宅 シャーメゾン

Sha Maison

この物件の
オススメ
ポイント

この建物は省エネルギー性能に優れたZEH（ネット・ゼロ・エネルギーハウス）賃貸住宅（太陽光発電搭載）となっており、オール電化（エコキュート）付の省エネ設備と高断熱性能を採用／光熱費・・・

この物件についている こだわり設備

- シャーメゾン ガーデنز
- 高遮音床 システム
- BELS
- ZEH
- 宅配BOX
- 太陽光発電
- しゃ熱断熱 複層ガラス
- インターネット 無料(WiFi付)
- TVモニター付き インターホン
- オートロック
- エレベーター
- 対面 キッチン

駐車場あり／インターネット無料（Wi-Fi対応）／エレベーター／地デジ対応（アンテナ対応）／オートロック・自動ドア／宅配BOX／高遮音床システム「SHAI DD55」／UHF／BS／CS／共聴アンテナ／共用玄関ドア／階段灯／散水栓／屋外共用水栓／ゴミ集積場（敷地内）／駐輪場（屋根付き）／外周フェンス／植栽／駐車場二重ライン／LGBTQフレンドリー／シャーメゾンガーデنز／高齢者対応可／給湯器（追焚機能付）／エコキュート／オール電化／太陽光発電／ZEH（ネット・ゼロ・エネルギーハウス）／カラーモニター付ドアホン／対面キッチン／コミュニケーション

物件名 シエナ 0302号室
アクセス J R北陸新幹線 金沢駅 徒歩13分
所在地 石川県金沢市西念1丁目
ランドマーク -

間取り 2LDK／洋室6.9 洋室5 LDK11.4 (帖)
専有面積 / 向き 61.69㎡ / 南東
築年月 / 構造 2023年1月 / 重量鉄骨・3階-3階建
入居 / 契約期間 2024年5月中旬 / 2年
駐車場 有 (別途お問い合わせ下さい)

入居諸条件備考

保証人不要プラン要加入／シャーメゾンライフSUPPORT24要加入／更新料52,000円 鍵交換料16,500円
ハウスクリーニング費85,800円 諸費用1,480円／火災保険へのご加入が条件となります。＊ご入居中は、借家人賠償責任保険・個人賠償責任保険が付帯された火災保険へのご加入が必要となります。積水ハウス不動産グループでは、万一の事故の際、グループが連携して迅速に対応できる「シャーメゾンライフGUARD」(*)へのご加入を推奨しております。＊保険契約の取扱代理店は、積水ハウス不動産中部(株)および積水ハウス不動産パートナーズ(株)となります。／積水ハウス不動産パートナーズの保証人不要プラン『らくらくパートナー』に加入が必要です。【新規契約時】事務手数料：33,000円(税込)、【毎月】保証料：月額賃料等の2％／諸費用及び、契約に要する費用は別途打合せ／更新料：52,000円

※消費税は10%として計算しています。※掲載されている図面・写真等は、作成方法や撮影方法・時期などにより実際とは異なる場合があります。＊家具や車などは、配置のイメージであり、賃貸物件に付属しておりません（家具家電付き等の表示があるものを除く）。

ポイントがたまる
住んでいるだけでポイントが貯まり、
住替え時に家賃が最大3ヶ月分無料に!

アパマンショップ金沢けやき通り

TEL:076-233-3010
FAX: 076-233-3080

石川県金沢市西念4丁目24-21
免許番号：国土交通大臣免許(2)第8818号
所属団体：(公社)石川県宅地建物取引業協会／北陸不動産公正取引協議会
／(公社)全国賃貸住宅経営者協会連合会 (ほか)

取引形態
仲介