

# Sha Maison

積水ハウス品質のお部屋を シャーメゾン ショップ Shop

I R いしかわ鉄道

西金沢駅 徒歩16分

モバイルで見る



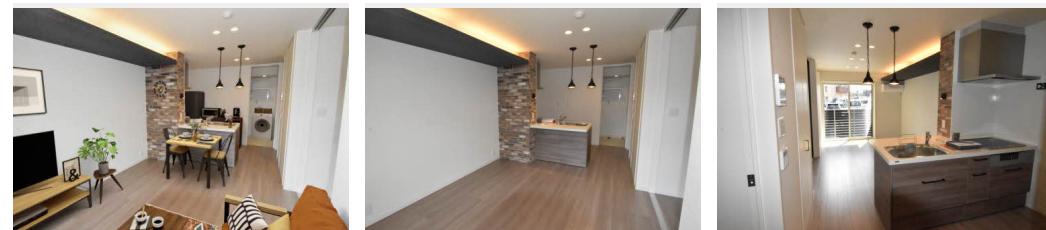
**1LDK**  
マンション

家賃 **79,000 円**

共益費等 8,700 円

敷金 0 円

礼金 178,000 円



積水ハウスの賃貸住宅 シャーメゾン

Sha Maison

この物件の  
オススメ  
ポイント

【ジム併設型賃貸住宅】／エレベーター付き・インターネット無料（Wi-Fi対応）／ラウンジや共用廊下を屋内に配置した共用空間

## この物件についている こだわり設備

- 屋内共用廊下タイプ
- 高遮音床システム
- 宅配BOX
- しゃ熱断熱複層ガラス
- インターネット無料(WiFi付)
- TVモニター付きインターホン
- オートロック
- エレベーター
- 対面キッチン
- コンロ
- IHクッキングヒーター
- 給湯設備

駐車場あり／エレベーター／インターネット無料（Wi-Fi対応）／オートロック・自動ドア／宅配BOX／ゴミ集積場（敷地内）／駐輪場／高遮音床システム「SHAI DD55」／駐車場二重ライン／LGBTQフレンドリー／高齢者対応可／ホテルライク／モニター付ドアホン／コミュニケーションキッチン／対面キッチン／グリル付きコンロ／IHクッキングヒーター／エコジョーズ／給湯器（追焚機能付）／浴室乾燥機（暖房乾燥）／洗髪洗面化粧台／室内物干し／トイレ（洗浄機能付便座）／エアコン／しゃ熱断熱複層ガラス／バルコニー／ストッカー／照明器具／人感センサーライト／アクセント

物件名 Grace kanoa西泉（グレースカノア西泉）0101号室

アクセス I R いしかわ鉄道 西金沢駅 徒歩16分

所在地 石川県金沢市西泉3丁目

ランドマーク -

間取り 1LDK／洋室6.4 LDK10.9 (帖)

専有面積 / 向き 45.68㎡ / 南

築年月 / 構造 2022年3月 / 重量鉄骨・1階-3階建

入居 / 契約期間 即時 / 2年

駐車場 有（別途お問い合わせ下さい）

入居諸条件備考

保証人不要プラン要加入／シャーメゾンライフSUPPORT24要加入／更新料41,000円 鍵交換料16,500円 ハウスクリーニング費73,700円 諸費用4,880円／火災保険へのご加入が条件となります。＊ご入居中は、借家人賠償責任保険・個人賠償責任保険が付帯された火災保険へのご加入が必要となります。積水ハウス不動産グループでは、万一の事故の際、グループが連携して迅速に対応できる「シャーメゾンライフGUARD」(\*)へのご加入を推奨しております。＊保険契約の取扱代理店は、積水ハウス不動産中部(株)および積水ハウス不動産パートナーズ(株)となります。／積水ハウス不動産パートナーズの保証人不要プラン『らくらくパートナー』に加入が必要です。【新規契約時】事務手数料：33,000円(税込)、【毎月】保証料：月額賃料等の2％／諸費用及び、契約に要する費用は別途打合せ／更新料：41,000円

※消費税は10%として計算しています。※掲載されている図面・写真等は、作成方法や撮影方法・時期などにより実際とは異なる場合があります。＊家具や車などは、配置のイメージであり、賃貸物件に付属しておりません（家具家電付き等の表示があるものを除く）。

**ポイントがたまる**  
住んでいるだけでポイントが貯まり、住替え時に家賃が最大3ヶ月分無料に!

株式会社クラスコ 横川店

TEL:076-241-2121  
FAX: 076-241-0707

石川県金沢市横川4丁目188  
免許番号：国土交通大臣免許（2）第8818号  
所属団体：（公社）石川県宅地建物取引業協会／北陸不動産公正取引協議会  
／（公社）全国賃貸住宅経営者協会連合会（ほか）

取引形態  
仲介