

# Sha Maison

積水ハウス品質のお部屋を シャーメゾン ショップ Shop

I R いしかわ鉄道

金沢駅 距離2km

モバイルで見る



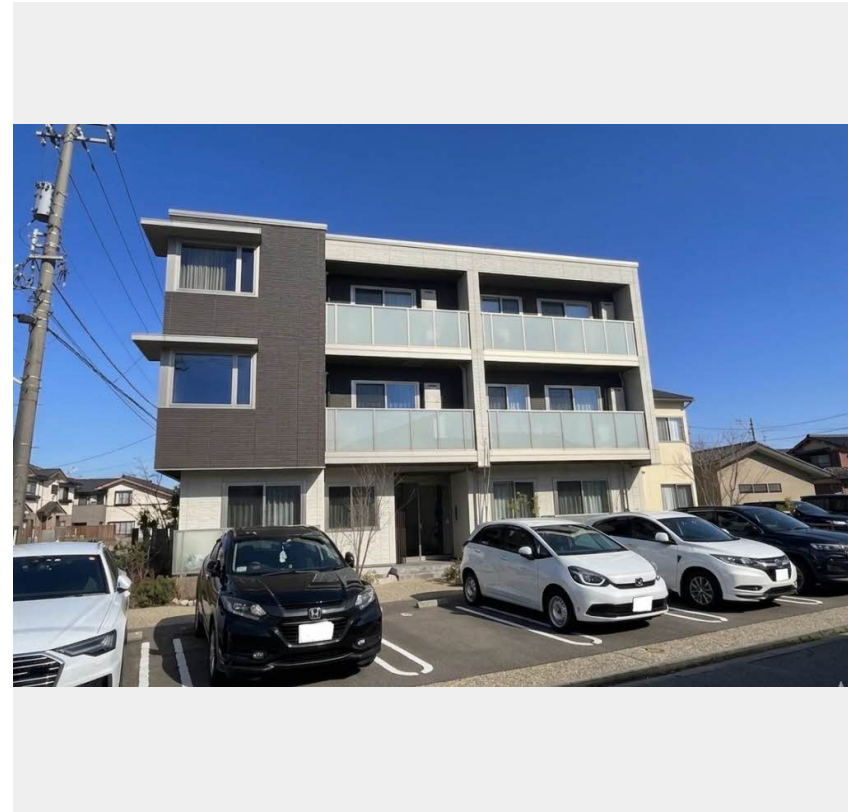
**1LDK**  
マンション

家賃 **79,000 円**

共益費等 **6,000 円**

敷金 **0 円**

礼金 **178,000 円**



この物件の  
オススメ  
ポイント

積水ハウスの賃貸住宅「シャーメゾン」です！  
上階からの音を大幅に抑える高遮音床システム「シャイド」を採用／街並みに調和する緑豊かな敷地計画「シャーメゾンガーデンズ」を採用／宅配ボツ・・・

## この物件についている こだわり設備

- 高遮音床システム
- オートロック
- 追い焚き給湯
- シャーメゾンガーデンズ
- TVモニター付きインターホン
- 対面キッチン
- 宅配BOX
- しゃ熱断熱複層ガラス
- IHクッキングヒーター
- インターネット無料(WiFi付)
- 浴室乾燥機
- 室内物干

駐車場あり／BS／オートロック／宅配BOX／階段灯／駐輪場／高遮音床システム「SHAI DD 5」／外周フェンス／造園・植栽／シャーメゾンガーデンズ／インターネット無料(Wi-Fi対応)／LGBTQフレンドリー／高齢者対応可／玄関鍵(ディンプルキー)／モニタードアホン／コミュニケーションキッチン／対面キッチン／IHクッキングヒーター／エコジョーズ／給湯器(追焚機能付)／ユニットバス1418／浴室乾燥機／洗髪洗面化粧台／室内物干し／トイレ(洗浄機能付便座)／Low-E複層ガラス／バルコニー／ストッカー／下駄箱／照明器具／人感センサーライ

積水ハウスの賃貸住宅 シャーメゾン

Sha Maison

物件名 セントラルガーデンズ御影 0201号室

アクセス I R いしかわ鉄道 金沢駅 距離2km

所在地 石川県金沢市御影町

ランドマーク -

間取り 1LDK／洋室4.4 LDK14.2 (帖)

専有面積 / 向き 48.15㎡ / 南

築年月 / 構造 2020年1月 / 重量鉄骨・2階-3階建

入居 / 契約期間 2026年6月中旬 / 2年

駐車場 有 (別途お問い合わせ下さい)

入居諸条件備考

保証人不要プラン要加入／シャーメゾンライフSUPPORT24 (月額1,320円税込) にご加入いただきます。／ご入居にかかる諸費用として、鍵交換費用(初回契約時) 22,000円(税込) / ハウスクリーニング費 79,200円(税込) / 諸費用400円が必要です。／火災保険へのご加入が条件となります。＊ご入居中は、借家人賠償責任保険・個人賠償責任保険が付帯された火災保険へのご加入が必要となります。積水ハウス不動産グループでは、万一の事故の際、グループが連携して迅速に対応できる「シャーメゾンライフGUARD」(\*) へのご加入を推奨しております。＊保険契約の取扱代理店は、積水ハウスシャーメゾンPM中部(株) および積水ハウスシャーメゾンパートナーズ(株) となります。／積水ハウスシャーメゾンパートナーズの保証人不要プラン『らくらくパートナー』に加入が必要です。【新規契約時】事務手数料：33,000円(税込)、【毎月】保証料：月額賃料等の2% / 諸費用及びその他契約費用は別途打合せ / 更新料：新賃料の1ヶ月分

No.3900682

※消費税は10%として計算しています。※掲載されている図面・写真等は、作成方法や撮影方法・時期などにより実際とは異なる場合があります。＊家具や車などは、配置のイメージであり、賃貸物件に付属していません(家具家電付き等の表示があるものを除く)。

**ポイントがたまる**  
住んでいるだけでポイントが貯まり、  
住替え時に家賃が最大3ヶ月分無料に!

株式会社アーバンホーム 本社

TEL:076-241-8888

FAX: 076-241-8899

石川県金沢市泉本町6丁目81番1

免許番号：国土交通大臣免許(3)第8724号

所属団体：(公社)石川県宅地建物取引業協会 / 北陸不動産公正取引協議会

/ (一社) 全国賃貸不動産管理業協会

取引形態  
仲介