

Sha Maison

積水ハウス品質のお部屋を シャーメゾン ショップ Shop

I R いしかわ鉄道

金沢駅 徒歩5分

モバイルで見る



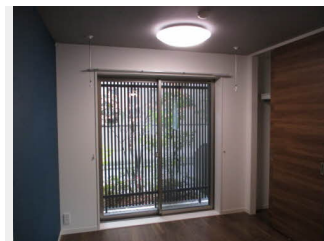
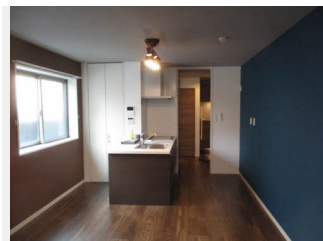
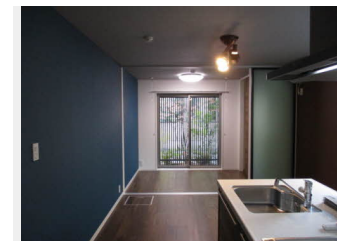
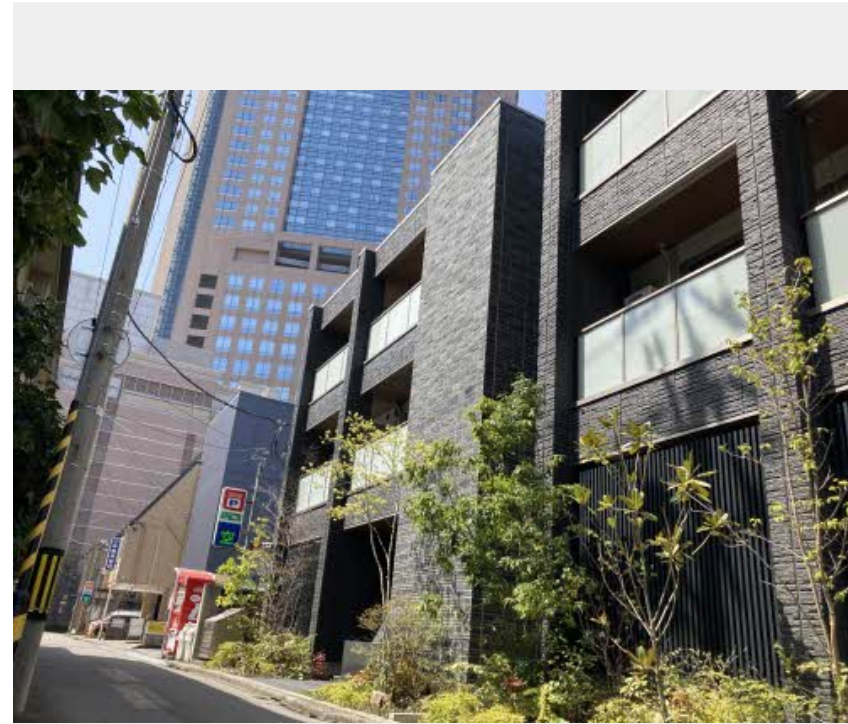
1LDK
マンション

家賃 86,000 円

共益費等 7,000 円

敷金 0 円

礼金 192,000 円



積水ハウスの賃貸住宅 シャーメゾン

Sha Maison

この物件の
オススメ
ポイント

■全室インターネット無料☆使い放題☆パスワードを入力したら入居後すぐに使用可能です！ ■共用玄関部は部外者の出入りを防ぐオートロック仕様です！ ■高遮音床『シャイド』☆特許技術で上下階・・・

この物件についている こだわり設備

- 屋内共用廊下タイプ
- シャーマゾン ガーデンス
- 高遮音床システム
- 宅配BOX
- しゃ熱断熱複層ガラス
- インターネット無料(WiFi付)
- TVEモニター付きインターホン
- オートロック
- 防犯カメラ
- 対面キッチン
- コンロ
- IHクッキングヒーター

インターネット無料 (Wi-Fi対応) / オートロック / 宅配BOX / ゴミ集積場 (敷地内) / 駐輪場 / 高遮音床システム「SHAIDD55」 / 防犯カメラ / シャーマゾンガーデンス / 駐車場二重ライン / LGBTQフレンドリー / 高齢者対応可 / モニタ付ドアホン / コミュニケーションキッチン / IHクッキングヒーター / 給湯器 (追焚機能付) / 浴室乾燥機 (暖房乾燥) / 洗髪洗面化粧台 / 室内物干し / トイレ (洗浄機能付便座) / エアコン / しゃ熱断熱複層ガラス / ウォークインクローゼット / 照明器具 / 人感センサーライト / アクセントクロス / 自動火災警報器 / ホテルライク

物件名 本町倶楽部 I 0101号室

アクセス I R いしかわ鉄道 金沢駅 徒歩5分

所在地 石川県金沢市本町 2 丁目

ランドマーク -

間取り 1LDK / 洋室3.5 LDK9 (帖)

専有面積 / 向き 35.75㎡ / 南

築年月 / 構造 2018年7月 / 重量鉄骨・1階-3階建

入居 / 契約期間 2024年5月中旬 / 2年

駐車場 無

入居諸条件備考

保証人不要プラン要加入 / シャーマゾンライフSUPPORT24要加入 / 更新料45,000円 鍵交換料16,500円 / ハウスクリーニング費63,800円 諸費用2,500円 / 火災保険へのご加入が条件となります。*ご入居中は、借家人賠償責任保険・個人賠償責任保険が付帯された火災保険へのご加入が必要となります。積水ハウス不動産グループでは、万一の事故の際、グループが連携して迅速に対応できる「シャーマゾンライフGUARD」(*)へのご加入を推奨しております。*保険契約の取扱代理店は、積水ハウス不動産中部(株)および積水ハウス不動産パートナーズ(株)となります。/ 積水ハウス不動産パートナーズの保証人不要プラン『らくらくパートナー』に加入が必要です。【新規契約時】事務手数料: 33,000円(税込)、【毎月】保証料: 月額賃料等の2% / 諸費用及び、契約に要する費用は別途打合せ / 更新料: 45,000円

※消費税は10%として計算しています。※掲載されている図面・写真等は、作成方法や撮影方法・時期などにより実際とは異なる場合があります。※家具や車などは、配置のイメージであり、賃貸物件に付属していません(家具家電付き等の表示があるものを除く)。

ポイントがたまる
住んでいるだけでポイントが貯まり、
住替え時に家賃が最大3ヶ月分無料に!

アパマンショップ金沢駅前店

TEL:076-222-1133

FAX: 076-222-4040

石川県金沢市本町 2 丁目 3 番 5 号

免許番号: 国土交通大臣免許(2)第8818号

所属団体: (公社)石川県宅地建物取引業協会 / 北陸不動産公正取引協議会

/ (公社)全国賃貸住宅経営者協会連合会 (ほか)

取引形態
仲介