



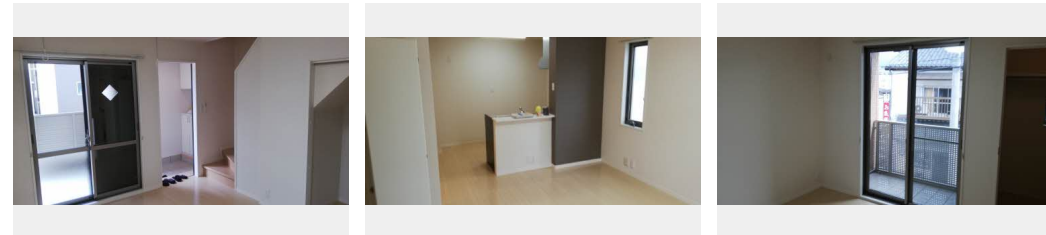
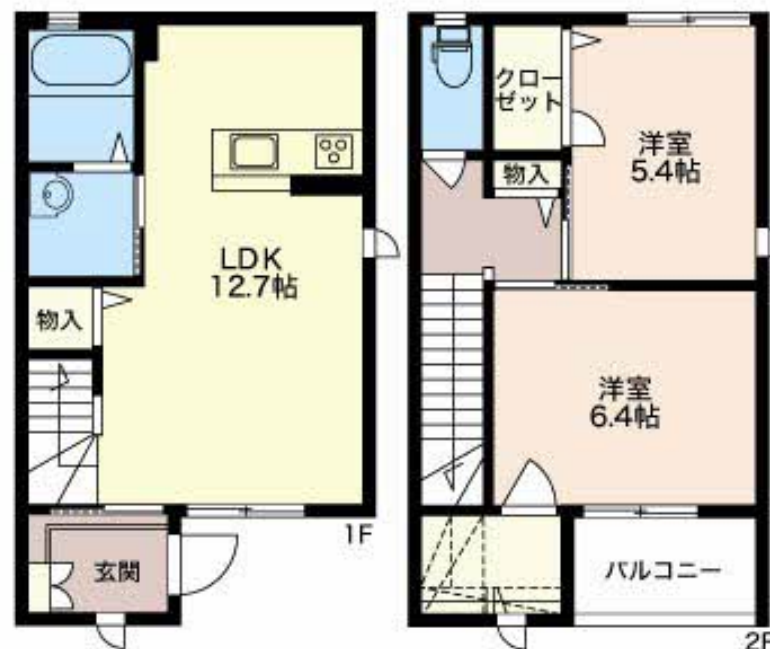
**2LDK**  
メゾネット

家賃 **76,000 円**

共益費等 4,500 円

敷金 0 円

礼金 76,000 円



積水ハウスの賃貸住宅 シャーメゾン

Sha Maison

この物件の  
**おすすめ  
ポイント**

積水ハウスの賃貸住宅「シャーメゾン」です！  
室内のモニターから、訪問者の顔を確認できるインターホンです／室内に階段があり、一戸建てのようなタイプの住戸です／日用品や季節物もすっきり・・・

この物件についている **こだわり設備**

- TVモニター付きインターホン
- WIC・納戸
- エアコン
- 温水洗浄便座

駐車場あり／CATV／外周フェンス／植栽／駐車場舗装白線引／地デジ対応（CATV対応）／LGBTQフレンドリー／高齢者対応可／火災警報器（煙感知式）／火災警報器（熱感知式）／エアコン（1台設置）／トイレ（洗浄機能付便座）／モニター付ドアホン／ウォークインクローゼット／バス・トイレ（セパレート）

物件名	ツインルーフ 0102号室	間取り	2LDK／洋室5.4 洋室6.4 LDK12.7 (帖)
アクセス	北鉄石川線 額住宅前駅 徒歩5分	専有面積 / 向き	65.52㎡ / 南
所在地	石川県金沢市額新保 1丁目	築年月 / 構造	2011年1月 / 軽量鉄骨・1階-2階建
ランドマーク	-	入居 / 契約期間	2027年1月下旬 / 2年
		駐車場	有 (別途お問い合わせ下さい)

入居諸条件備考

保証人不要プラン要加入／シャーメゾンライフSUPPORT24 (月額1,320円税込)にご加入いただきます。／ご入居にかかる諸費用として、鍵交換費用 (初回契約時) 22,000円 (税込) / ハウスクリーニング費 90,200円 (税込) / 諸費用1,000円が必要です。／火災保険へのご加入が条件となります。＊ご入居中は、借家人賠償責任保険・個人賠償責任保険が付帯された火災保険へのご加入が必要となります。積水ハウス不動産グループでは、万一の事故の際、グループが連携して迅速に対応できる「シャーメゾンライフGUARD」(\*)へのご加入を推奨しております。\*保険契約の取扱代理店は、積水ハウスシャーメゾンPM中部 (株) および積水ハウスシャーメゾンパートナーズ (株) となります。／積水ハウスシャーメゾンパートナーズの保証人不要プラン『らくらくパートナー』に加入が必要です。【新規契約時】事務手数料: 33,000円 (税込)、【毎月】保証料: 月額賃料等の2% / 諸費用及びその他契約費用は別途打合せ / 更新料: 新賃料の1ヶ月分

No.3000207

※消費税は10%として計算しています。※掲載されている図面・写真等は、作成方法や撮影方法・時期などにより実際とは異なる場合があります。＊家具や車などは、配置のイメージであり、賃貸物件に付属していません (家具家電付き等の表示があるものを除く)。

**ポイントがたまる**  
住んでいるだけでポイントが貯まり、住替え時に家賃が最大3ヶ月分無料に!

株式会社アーバンホーム 南部店

TEL:076-227-8811  
FAX: 076-227-8362

石川県金沢市三馬 1丁目 377  
免許番号: 国土交通大臣免許 (3) 第8724号  
所属団体: (公社) 石川県宅地建物取引業協会 / 北陸不動産公正取引協議会 / (一社) 全国賃貸不動産管理業協会

取引形態  
仲介