

Sha Maison

積水ハウス品質のお部屋を シャーメゾン ショップ Shop

北鉄石川線

西泉駅 徒歩11分

モバイルで見る



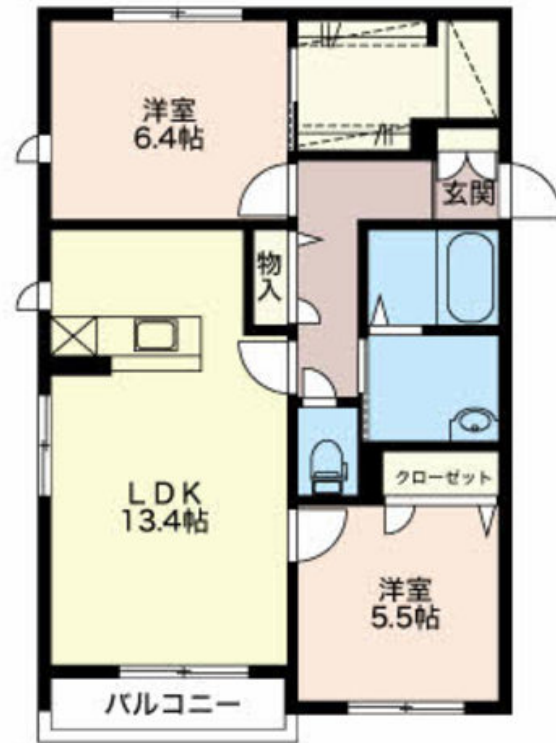
2LDK
アパート

家賃 80,000 円

共益費等 4,500 円

敷金 0 円

礼金 180,000 円



積水ハウスの賃貸住宅 シャーメゾン

Sha Maison

この物件の
オススメ
ポイント

こちらの物件は積水ハウスの賃貸住宅シャーメゾンです。

この物件についている こだわり設備

- TVモニター付きインターホン
- オートロック
- 給湯設備
- 追い焚き給湯
- 洗髪洗面台
- 温水洗浄便座
- 大型収納

駐車場あり/オートロック/駐輪場(屋根付き)/外灯/外周フェンス/駐車場二重ライン/防音(2F床ALC板)/地デジ対応(CATV対応)/LGBTQフレンドリー/高齢者対応可/火災警報器(煙感知式)/火災警報器(熱感知式)/玄関鍵(ディンプルキー)/カラーモニター付ドアホン/システムキッチン/給湯器(追焚機能付)/洗髪洗面化粧台/トイレ(洗浄機能付便座)/ストッカー/照明器具

物件名 ガーデン華~Hana 0201号室

アクセス 北鉄石川線 西泉駅 徒歩11分

所在地 石川県金沢市増泉2丁目

ランドマーク -

間取り 2LDK/洋室6.4 洋室5.5 LDK13.4(帖)

専有面積/向き 64.24㎡/南

築年月/構造 2010年8月/軽量鉄骨・2階-2階建

入居/契約期間 2024年6月上旬/2年

駐車場 有(別途お問い合わせ下さい)

入居諸条件備考

保証人不要プラン要加入/シャーメゾンライフSUPPORT24要加入/更新料42,000円 鍵交換料16,500円
ハウスクリーニング費85,800円 諸費用1,480円/火災保険へのご加入が条件となります。*ご入居中は、借
家人賠償責任保険・個人賠償責任保険が付帯された火災保険へのご加入が必要となります。積水ハウス不動産グル
ープでは、万一の事故の際、グループが連携して迅速に対応できる「シャーメゾンライフGUARD」(*)へ
のご加入を推奨しております。*保険契約の取扱代理店は、積水ハウス不動産中部(株)および積水ハウス不動産パ
ートナース(株)となります。/積水ハウス不動産パートナーズの保証人不要プラン『らくらくパートナー』に
加入が必要です。【新規契約時】事務手数料:33,000円(税込)、【毎月】保証料:月額賃料等の2%/諸
費用及び、契約に要する費用は別途打合せ/更新料:42,000円

※消費税は10%として計算しています。※掲載されている図面・写真等は、作成方法や撮影方法・時期などにより実際とは異なる場合があります。※家具や車などは、配置のイメージであり、賃貸物件に付属しておりません(家具家電付き等の表示があるものを除く)。

ポイントがたまる
住んでいるだけでポイントが貯まり、
住替え時に家賃が最大3ヶ月分無料に!

株式会社クラスコ 横川店

TEL:076-241-2121

FAX: 076-241-0707

石川県金沢市横川4丁目188

免許番号: 国土交通大臣免許(2)第8818号

所属団体: (公社)石川県宅地建物取引業協会/北陸不動産公正取引協議会

/ (公社)全国賃貸住宅経営者協会連合会 (ほか)

取引形態
仲介