

Sha Maison

積水ハウス品質のお部屋を シャーメゾン ショップ Shop

北鉄石川線

西泉駅 徒歩8分

📱 モバイルで見る



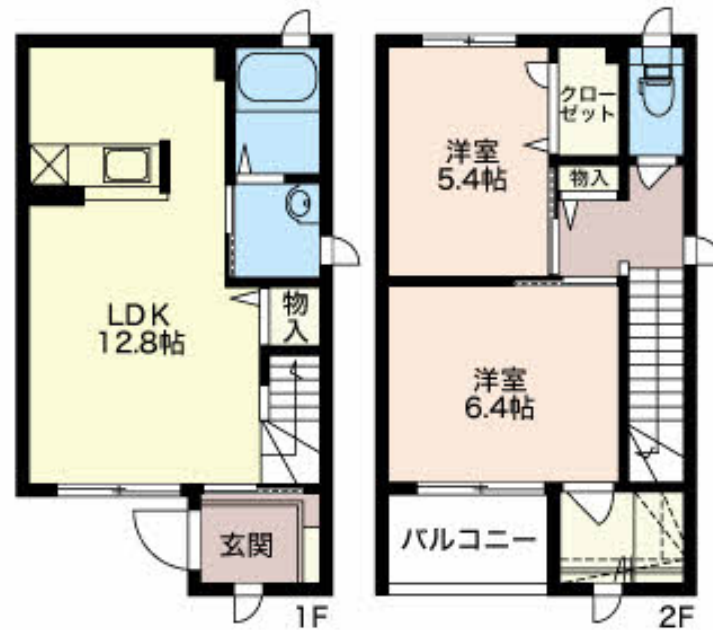
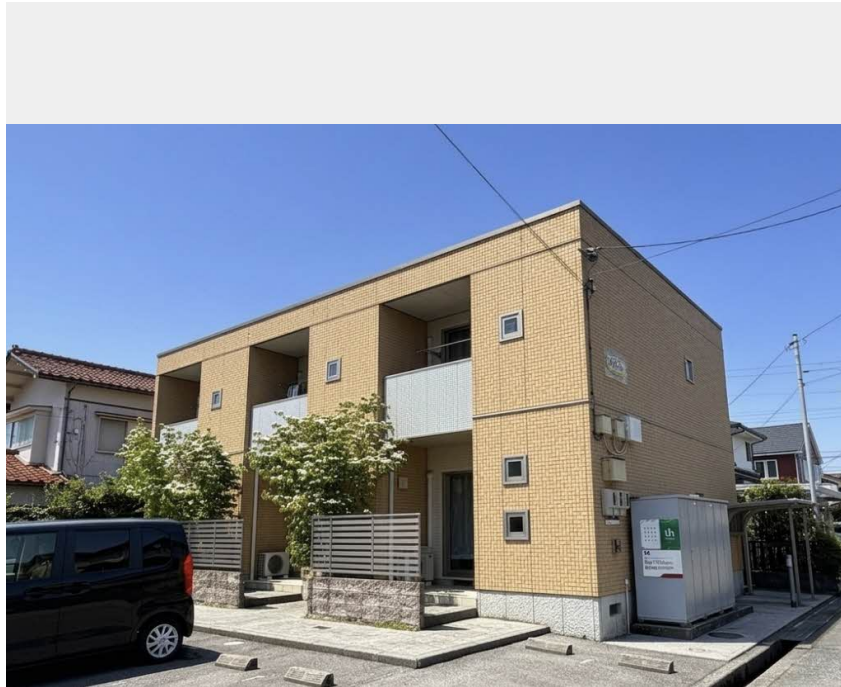
2LDK
メゾネット

家賃 **79,000 円**

共益費等 4,500 円

敷金 0 円

礼金 158,000 円



この物件の
**オススメ
ポイント**

積水ハウスの賃貸住宅「シャーメゾン」です！
インターネットが無料で入居後すぐに使えます／窓には侵入抑
止効果が期待できる「防犯ガラス」を採用しています／室内の
モニターから、訪問者の顔・・・

この物件についている **こだわり設備**

- インターネット 無料(WiFi付)
- 防犯ガラス
- TVモニター付き インターホン
- しゃ熱断熱 複層ガラス
- 浴室乾燥機
- 追い焚き給湯
- 室内物干
- 給湯設備
- 洗髪洗面台
- 温水洗浄便座

駐車場あり／外周フェンス／外灯／駐輪場（屋根付き）／造園・植栽／階段灯／防音（2F床ALC板）／駐車場舗装白線引／地デジ対応（CATV対応）／LGBTQフレンドリー／高齢者対応可／インターネット無料（WiFi対応）／モニター付ドアホン／給湯器（追焚機能付）／浴室乾燥機／トイレ（洗浄機能付便座）／トイレ（暖房機能付便座）／玄関鍵（ディンプルキー）／複層ガラス／ストッカー／電話配管有／給湯器（ガス）／シャワー／洗髪洗面化粧台／室内物干し／Low-E複層ガラス／防犯ガラス／バルコニー／下駄箱／照明器具／火災警報器（煙感知式）／火災警報器（熱感知式）／バス

積水ハウスの賃貸住宅 シャーメゾン

Sha Maison

物件名	ドルチェ 0103号室	間取り	2LDK／洋室6.4 洋室5.4 LDK12.8 (帖)
アクセス	北鉄石川線 西泉駅 徒歩8分	専有面積 / 向き	65.52㎡ / 南
所在地	石川県金沢市泉本町4丁目	築年月 / 構造	2009年11月 / 軽量鉄骨・1階-2階建
ランドマーク	-	入居 / 契約期間	2026年7月中旬 / 2年
		駐車場	有 (別途お問い合わせ下さい)

入居諸条件備考

保証人不要プラン要加入／シャーメゾンライフSUPPORT24 (月額1,320円税込) にご加入いただきます。／ご入居にかかる諸費用として、鍵交換費用 (初回契約時) 22,000円 (税込) / ハウスクリーニング費 90,200円 (税込) / 諸費用700円が必要。／火災保険へのご加入が条件となります。＊ご入居中は、借家人賠償責任保険・個人賠償責任保険が付帯された火災保険へのご加入が必要となります。積水ハウス不動産グループでは、万一の事故の際、グループが連携して迅速に対応できる「シャーメゾンライフGUARD」(*) へのご加入を推奨しております。＊保険契約の取扱代理店は、積水ハウスシャーメゾンPM中部 (株) および積水ハウスシャーメゾンパートナーズ (株) となります。／積水ハウスシャーメゾンパートナーズの保証人不要プラン『らくらくパートナー』に加入が必要です。【新規契約時】事務手数料：33,000円 (税込)、【毎月】保証料：月額賃料等の2% / 諸費用及びその他契約費用は別途打合せ / 更新料：新賃料の1ヶ月分

No.2988052

※消費税は10%として計算しています。※掲載されている図面・写真等は、作成方法や撮影方法・時期などにより実際とは異なる場合があります。＊家具や車などは、配置のイメージであり、賃貸物件に付属しておりません (家具家電付き等の表示があるものを除く)。

ポイントがたまる
住んでいるだけでポイントが貯まり、
住替え時に家賃が最大3ヶ月分無料に!

株式会社アーバンホーム 本社

TEL:076-241-8888

FAX: 076-241-8899

石川県金沢市泉本町6丁目81番1

免許番号：国土交通大臣免許 (3) 第8724号

所属団体：(公社) 石川県宅地建物取引業協会 / 北陸不動産公正取引協議会

/ (一社) 全国賃貸不動産管理業協会

取引形態
仲介