

# Sha Maison

積水ハウス品質のお部屋を シャーメゾン ショップ Shop

北鉄浅野川線

磯部駅 徒歩7分

モバイルで見る



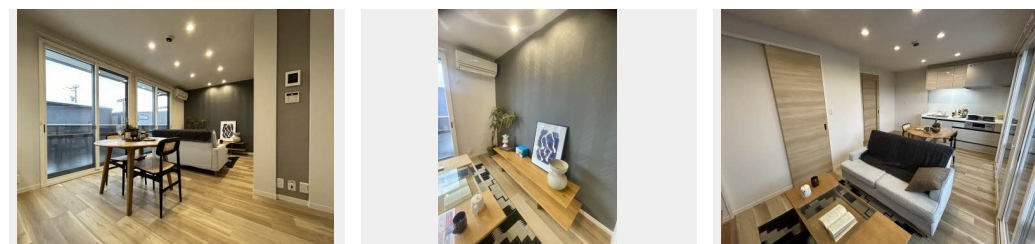
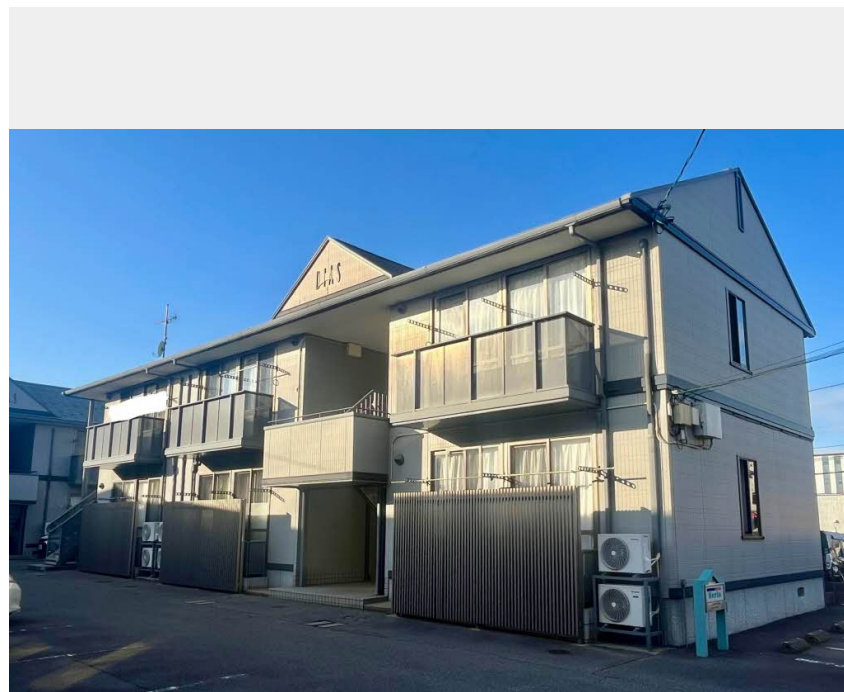
**1LDK**  
アパート

家賃 **74,000 円**

共益費等 4,500 円

敷金 0 円

礼金 74,000 円



**この物件のオススメポイント**

住むならやっぱり積水ハウスのシャーメゾン！  
積水ハウスの構造躯体はそのままに、新たな空間へリノベーションしました／外出先で家電を操作できるIoTを搭載／スマホやICカードで鍵の施錠・・・

**この物件についているこだわり設備**

- リノベーション
- IOT対応
- スマートロック
- インターネット無料(WiFi付)
- TVモニター付きインターホン
- ワークスペース
- WIC・納戸
- 浴室乾燥機
- エアコン
- 3口コンロ
- コンロ
- 給湯設備

駐車場あり／インターネット無料 (Wi-Fi対応) / LGBTQフレンドリー／高齢者対応可／トイレ (洗浄機能付便座) / リノベーション／内窓／二重サッシ／バルコニー／下駄箱／ストッカー／火災警報器 (熱感知式) / 火災警報器 (煙感知式) / カラーモニター付ドアホン／システムキッチン／3口コンロ／給湯器 (ガス) / 浴室乾燥機 (暖房乾燥) / 洗面化粧台／トイレ棚手摺／エアコン (1台設置) / ウォークスルークローゼット／ランドリー可動棚／トイレ幕板収納／人感センサーライト／ワークスペース／スマートロック／IOT対応／バス・トイレ (セパレート)

物件名	セーリオ A202号室	間取り	1LDK／洋室6.5 LDK10.6 (帖)
アクセス	北鉄浅野川線 磯部駅 徒歩7分	専有面積 / 向き	43.54㎡ / 南
所在地	石川県金沢市諸江町中丁	築年月 / 構造	2002年4月 / 軽量鉄骨・2階-2階建
ランドマーク	-	入居 / 契約期間	2026年8月中旬 / 2年
		駐車場	有 (別途お問い合わせ下さい)

**入居諸条件備考**

保証人不要プラン要加入／シャーメゾンライフSUPPORT24 (月額1,320円税込) にご加入いただきます。／ご入居にかかる諸費用として、鍵交換費用 (初回契約時) 22,000円 (税込) / ハウスクリーニング費 73,700円 (税込) / 諸費用200円が必要です。／火災保険へのご加入が条件となります。＊ご入居中は、借家人賠償責任保険・個人賠償責任保険が付帯された火災保険へのご加入が必要となります。積水ハウス不動産グループでは、万一の事故の際、グループが連携して迅速に対応できる「シャーメゾンライフGUARD」(\*) へのご加入を推奨しております。\*保険契約の取扱代理店は、積水ハウスシャーメゾンPM中部 (株) および積水ハウスシャーメゾンパートナーズ (株) となります。／積水ハウスシャーメゾンパートナーズの保証人不要プラン『らくらくパートナー』に加入が必要です。【新規契約時】事務手数料：33,000円 (税込)、【毎月】保証料：月額賃料等の2% / リノベーション2023年12月 / リノベーション物件 / 諸費用及びその他契約費用は別途打合せ / 更新料：新賃料の1ヶ月分

※消費税は10%として計算しています。※掲載されている図面・写真等は、作成方法や撮影方法・時期などにより実際とは異なる場合があります。＊家具や車などは、配置のイメージであり、賃貸物件に付属しておりません (家具家電付き等の表示があるものを除く)。

**ポイントがたまる**  
住んでいるだけでポイントが貯まり、住替え時に家賃が最大3ヶ月分無料に!

**アパマンショップ金沢けやき通り店**  
TEL:076-233-3010  
FAX: 076-233-3080

石川県金沢市西念4丁目24-21  
免許番号：国土交通大臣免許 (3) 第8818号  
所属団体：(公社) 石川県宅地建物取引業協会 / 北陸不動産公正取引協議会 / (公社) 全国賃貸住宅経営者協会連合会 (ほか)

取引形態  
仲介

No.2102580