

Sha Maison

積水ハウス品質のお部屋を シャーメゾン ショップ Shop

J R 東北本線

古河駅 バス33分 徒歩17分

📱 モバイルで見る



2LDK
アパート

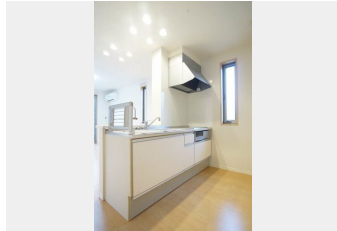
家賃 **68,000 円**

共益費等 5,000 円

敷金 1 ヶ月

礼金 1 ヶ月

🅐 無料



積水ハウスの賃貸住宅 シャーメゾン

Sha Maison

🏠
この物件の
オススメ
ポイント

- 駐車場 2 台付き (無料)
- Wi-Fi 無料♪ 通信制限なしで SNS や動画サイトなどお楽しみください♪
- 上階からの床衝撃音を一般的な鉄骨造の 1/2 に抑える高遮音床システム SHAIDD...

📌 この物件についている **こだわり設備**

- | | | | |
|----------|-------------------|-----------------|-------------|
| 高遮音床システム | インターネット 無料(WiFi付) | TVモニター付き インターホン | 防犯ガラス |
| 対面キッチン | コンロ | 3口コンロ | IHクッキングヒーター |
| 給湯設備 | 追い焚き給湯 | 洗髪洗面台 | 室内物干 |

駐車場有り/高遮音床システム「SHAIDD55」/ゴミ集積場(敷地内)/高齢者対応可/駐輪場(屋根付き)/BS/LGBTQフレンドリー/角部屋/アクセントクロス/スライディングスクリーン/フローリング/モニター付ドアホン/全身ミラー/ダウンライト/インターネット無料(Wi-Fi対応)/防犯ガラス(合せガラス)/給湯箇所(浴室・台所・洗面所)/給湯器(ガス)/給湯器(追焚機能付)/シャワー/ユニットバス1318/洗濯機置場(室内)/洗髪洗面化粧台/室内物干し/対面キッチン/IHクッキングヒーター/3口コンロ/グリル付きコンロ/ラジエント

物件名 アンビシア 貳番館 205号室

アクセス J R 東北本線 古河駅 バス33分、香取神社前 バス停 徒歩17分

所在地 茨城県猿島郡境町大字下小橋 5 5 1 - 1

ランドマーク ●ファミリーマート境山神店/徒歩7分

間取り 2LDK/洋室7.4 洋室6.4 LDK11.8 (帖)

専有面積 / 向き 66.72㎡ / 南東

築年月 / 構造 2014年1月下旬 / 軽量鉄骨・2階-2階建

入居 / 契約期間 即時 / 2年

駐車場 駐車場付

入居諸条件備考

シャーメゾンライフSUPPORT24 (月額880円税込)へ別途加入要。退室時ハウスクリーニング費用として65,340円(税込)ご負担頂きます。/火災保険へのご加入が条件となります。*ご入居中は、借家人賠償責任保険・個人賠償責任保険が付帯された火災保険へのご加入が必要となります。積水ハウス不動産グループでは、万一の事故の際、グループが連携して迅速に対応できる「シャーメゾンライフGUARD」(*)へのご加入を推奨しております。*保険契約の取扱代理店は、積水ハウス不動産東京(株)および積水ハウス不動産パートナーズ(株)となります。/積水ハウス不動産パートナーズの保証人不要プラン『らくらくパートナー』に加入が必要です。[新規契約時]事務手数料:33,000円(税込)、[毎月]保証料:月額賃料等の2%/諸費用及び、契約に要する費用は別途打合せ/更新料:新賃料の1ヶ月分

※消費税は10%として計算しています。※掲載されている図面・写真等は、作成方法や撮影方法・時期などにより実際とは異なる場合があります。※家具や車などは、配置のイメージであり、賃貸物件に付属していません(家具家電付き等の表示があるものを除く)。

ポイントがたまる
住んでいるだけでポイントが貯まり、住替え時に家賃が最大3ヶ月分無料に!

らくらくパートナー
気分も手間もお財布も、らくらく。保証人不要のらくらくパートナー

株式会社オクスト 茨城境店

TEL:0280-87-7277
FAX: 0280-87-8361

茨城県猿島郡境町103-15
免許番号: 茨城県免許(10)第3525号
所属団体: (公社)茨城県宅地建物取引業協会 / (公社)首都圏不動産公正取引協議会

取引形態
仲介