

Sha Maison

積水ハウス品質のお部屋を シャーメゾン ショップ Shop

J R 東北本線

古河駅 バス32分 徒歩3分

モバイルで見る



2LDK
アパート

家賃

63,000 円

共益費等

5,000 円

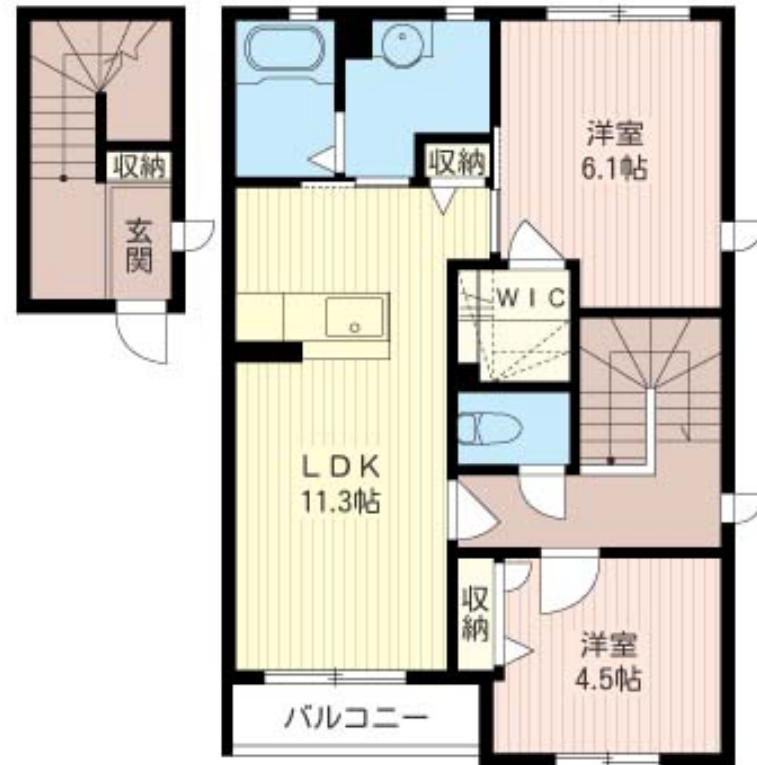
敷金

1 ヶ月

礼金

1 ヶ月

駐車場 無料



積水ハウスの賃貸住宅 シャーメゾン

Sha Maison

この物件の
オススメ
ポイント

- 敷地内駐車場、各世帯2台付き（無料）
- 玄関周辺に庇やアルコーブを設け、アクセントウォールを採用することにより街並みに溶け込む邸宅風の外観を備えた『ヴィラーチェ』
- エアコン2台・・・

この物件についている こだわり設備

- | | | | |
|------------|----------------|--------|---------|
| しゃ熱断熱複層ガラス | TVモニター付きインターホン | 防犯ガラス | 対面キッチン |
| 給湯設備 | 追い焚き給湯 | 洗髪洗面台 | 室内物干 |
| 温水洗浄便座 | エアコン | ダウンライト | フローリング付 |

駐車場有り／ゴミ集積場（敷地内）／高齢者対応可／BS／LGBTQフレンドリー／角部屋／フローリング／しゃ熱断熱複層ガラス／モニタードアホン／ダウンライト／照明器具（LED）／防犯ガラス（合せガラス）／玄関鍵（①キー②ロック）／給湯箇所（浴室・台所・洗面所）／給湯器（ガス）／給湯器（追焚機能付）／シャワー／ユニットバス1318／洗濯機置場（室内）／洗髪洗面化粧台／室内物干し／対面キッチン／トイレ（洗浄機能付便座）／バス・トイレ（セパレート）／ウォークインクローゼット／下駄箱／エアコン／バルコニー／駐車場2台可

物件名	ガーデンコート 201号室	間取り	2LDK／洋室4.5 洋室6.1 LDK11.3（帖）
アクセス	J R 東北本線 古河駅 バス32分、香取神社前 バス停 徒歩3分	専有面積 / 向き	62.85㎡／南西
所在地	茨城県猿島郡境町 1 6 6 8 - 1 1	築年月 / 構造	2010年7月下旬／軽量鉄骨・2階-2階建
ランドマーク	●常陽銀行境町支店／徒歩3分	入居 / 契約期間	2024年5月中旬／2年
		駐車場	駐車場付

入居諸条件備考

シャーメゾンライフSUPPORT24（月額880円税込）へ別途加入要。退室時ハウスクリーニング費用として61,710円（税込）ご負担頂きます。鍵交換費用として11,000円（税込）ご負担頂きます。／火災保険へのご加入が条件となります。＊ご入居中は、借家人賠償責任保険・個人賠償責任保険が付帯された火災保険へのご加入が必要となります。積水ハウス不動産グループでは、万一の事故の際、グループが連携して迅速に対応できる「シャーメゾンライフGUARD」（＊）へのご加入を推奨しております。＊保険契約の取扱代理店は、積水ハウス不動産東京（株）および積水ハウス不動産パートナーズ（株）となります。／積水ハウス不動産パートナーズの保証人不要プラン『らくらくパートナー』に加入が必要です。【新規契約時】事務手数料：33,000円（税込）、【毎月】保証料：月額賃料等の2％／諸費用及び、契約に要する費用は別途打合せ／更新料：新賃料の1ヶ月分

※消費税は10%として計算しています。※掲載されている図面・写真等は、作成方法や撮影方法・時期などにより実際とは異なる場合があります。＊家具や車などは、配置のイメージであり、賃貸物件に付属しておりません（家具家電付き等の表示があるものを除く）。

ポイントがたまる
住んでいるだけでポイントが貯まり、
住替え時に家賃が最大3ヶ月分無料に！

らくらくパートナー
気分も手間もお財布も、らくらく。
保証人不要のらくらくパートナー

株式会社オクスト 茨城境店

TEL:0280-87-7277

FAX: 0280-87-8361

茨城県猿島郡境町 1 0 3 - 1 5

免許番号：茨城県免許(10)第3525号

所属団体：（公社）茨城県宅地建物取引業協会／（公社）首都圏不動産公正

取引協議会

取引形態
仲介