

Sha Maison

積水ハウス品質のお部屋を シャーメゾン ショップ Shop

J R 鹿島線

鹿島神宮駅 バス25分 徒歩10分

モバイルで見る



1LDK
アパート

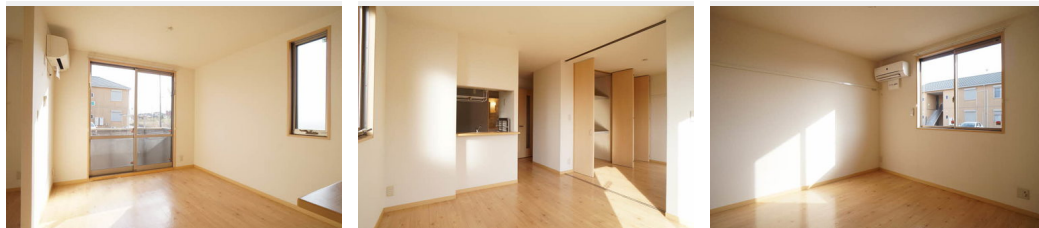
家賃 **54,000 円**

共益費等 4,000 円

敷金 1 ヶ月

礼金 0 ヶ月

駐車場 無料 礼金 0



積水ハウスの賃貸住宅 シャーメゾン

Sha Maison

この物件の
オススメ
ポイント

積水ハウス施工 [Sha Maison] ! 無料ですぐに使えるインターネット無料 (Wi-Fi 付き) 導入共用部防犯カメラ設置物件! 駐車場 2 台付 (条件等要確認) LDK にはエアコン 1 台、洋室に・・・

この物件についている **こだわり設備**

- インターネット無料 (WiFi 付)
- TVモニター付きインターホン
- 防犯カメラ
- 給湯設備
- 追い焚き給湯
- 浴室乾燥機
- 洗髪洗面台
- 室内物干
- 温水洗浄便座
- エアコン
- 無料 駐車場無料

駐車場有り / ゴミ集積場 (敷地内) / 駐輪場 (屋根付き) / 防犯カメラ / L G B T Q フレンドリー / 高齢者対応可 / モニタ付ドアホン / インターネット無料 (Wi-Fi 対応) / 給湯箇所 (浴室・台所・洗面所) / 給湯器 / 給湯器 (追焚機能付) / 浴室乾燥機 (暖房乾燥) / シャワー / 洗濯機置場 (室内) / 洗髪洗面化粧台 / 室内物干し / トイレ (洗浄機能付便座) / バス・トイレ (セパレート) / エアコン / バルコニー

物件名	プライムメイト A 202号室	間取り	1LDK / 洋室6.4 LDK10.1 (帖)
アクセス	J R 鹿島線 鹿島神宮駅 バス25分、深之出波 バス停 徒歩10分	専有面積 / 向き	43.75m ² / 南西
所在地	茨城県神栖市深芝 6 2 7	築年月 / 構造	2007年3月中旬 / 軽量鉄骨・2階-2階建
ランドマーク	-	入居 / 契約期間	即時 / 2年
		駐車場	駐車場付

入居諸条件備考

シャーメゾンライフSUPPORT24 (月額880円税込) へ別途加入要。退室時ハウスクリーニング費用として 47,190円 (税込) 負担頂きます。鍵交換費用として 19,800円 (税込) 負担頂きます。/ 火災保険へのご加入が条件となります。*ご入居中は、借家人賠償責任保険・個人賠償責任保険が付帯された火災保険へのご加入が必要となります。積水ハウス不動産グループでは、万一の事故の際、グループが連携して迅速に対応できる「シャーメゾンライフGUARD」(*) へのご加入を推奨しております。*保険契約の取扱代理店は、積水ハウス不動産東京 (株) および積水ハウス不動産パートナーズ (株) となります。/ 積水ハウス不動産パートナーズの保証人不要プラン『らくらくパートナー』へご加入が必要です。【新規契約時】事務手数料: 33,000円 (税込)、【毎月】保証料: 月額賃料等の2% / 諸費用及び、契約に要する費用は別途打合せ / 更新料: 新賃料の1ヶ月分

※消費税は10%として計算しています。※掲載されている図面・写真等は、作成方法や撮影方法・時期などにより実際とは異なる場合があります。※家具や車などは、配置のイメージであり、賃貸物件に付属していません (家具家電付き等の表示があるものを除く)。

ポイントがたまる
住んでいるだけでポイントが貯まり、住替え時に家賃が最大3ヶ月分無料に!

らくらくパートナー
気分も手間もお財布も、らくらく。保証人不要のらくらくパートナー

Apaman Property株式会社 神栖店
TEL:0299-93-2102
FAX: 0299-93-2103

茨城県神栖市平泉 3 0 2 - 2 7
免許番号: 国土交通大臣免許(4)第7144号
所属団体: (一社) 千葉県宅地建物取引業協会 / (公社) 茨城県宅地建物取引業協会 / (公社) 埼玉県宅地建物取引業協会 (ほか)

取引形態
仲介